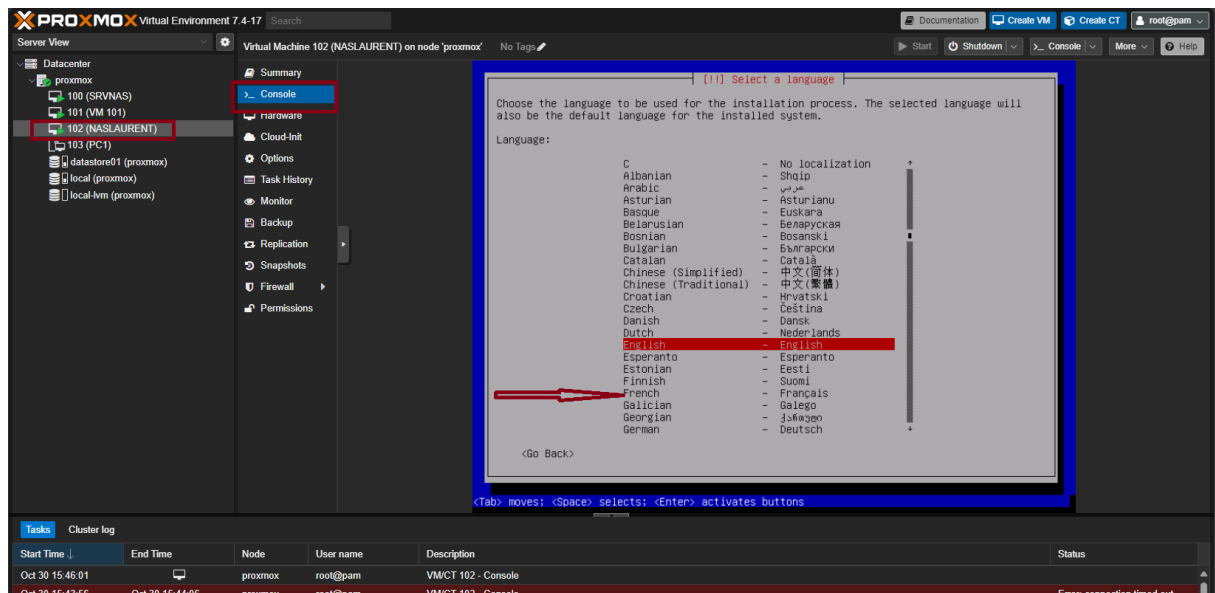
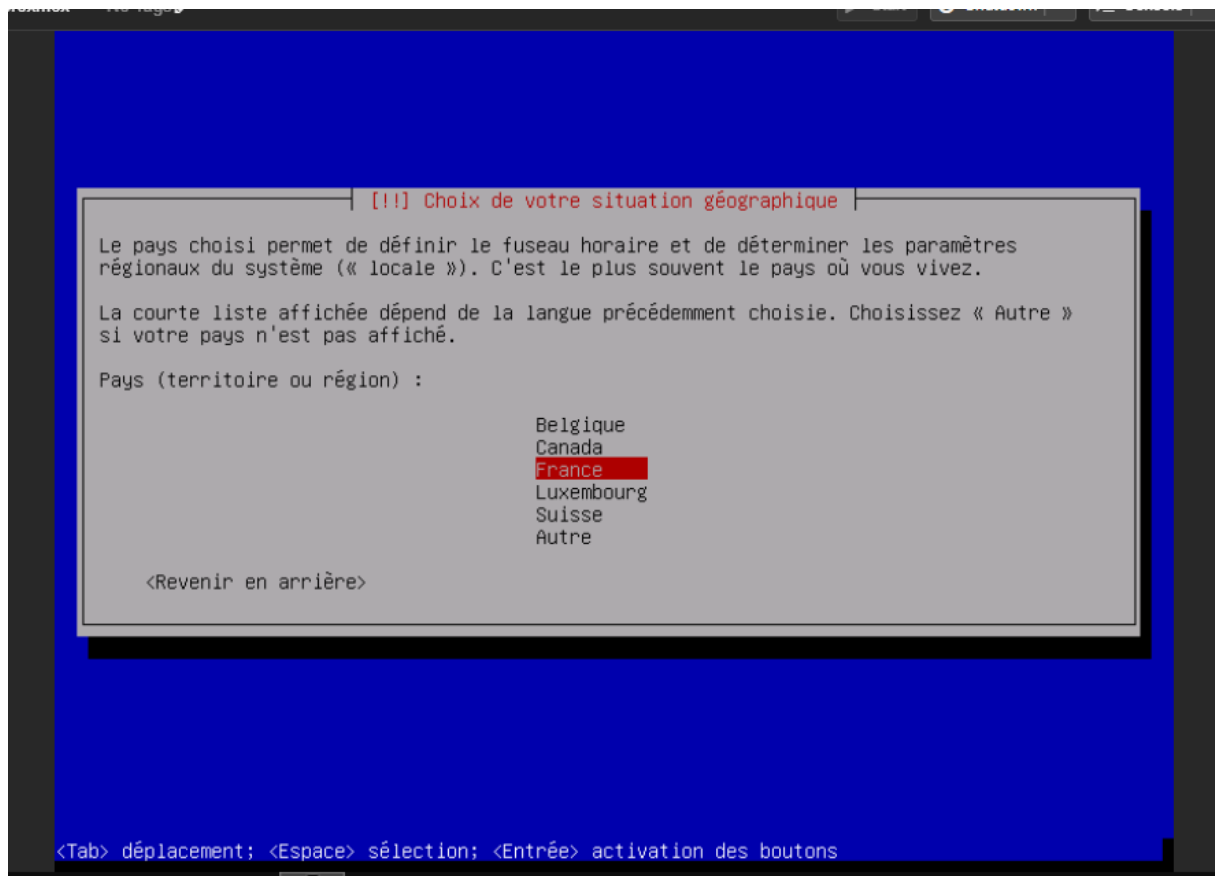

Configuration OMV6

On lance la VM fraîchement créée et on choisit la langue « french » avec les flèches haut et bas et « entrer » ;



1. Choix pays

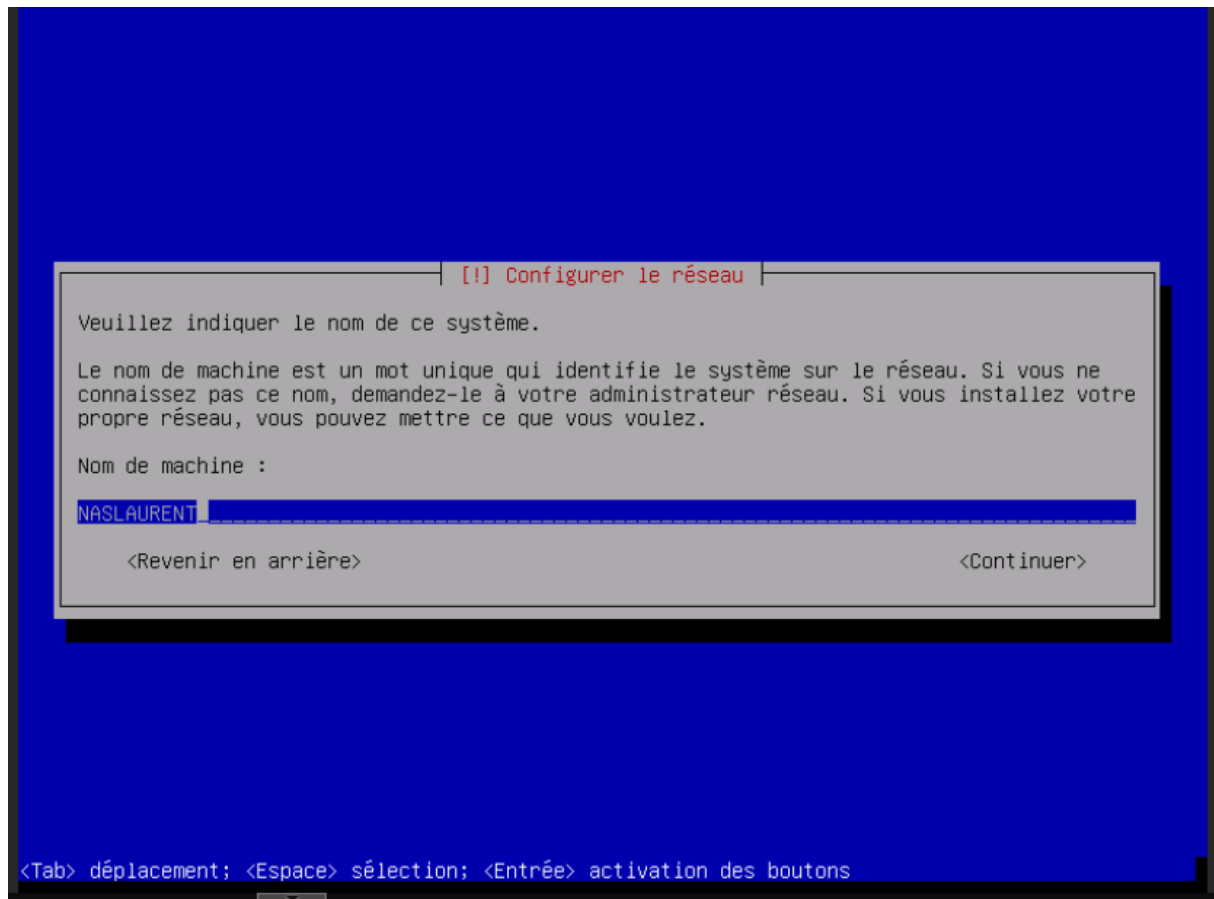
Puis on choisit « France » et « entrer » ;



Puis encore Français,

2. Nommage

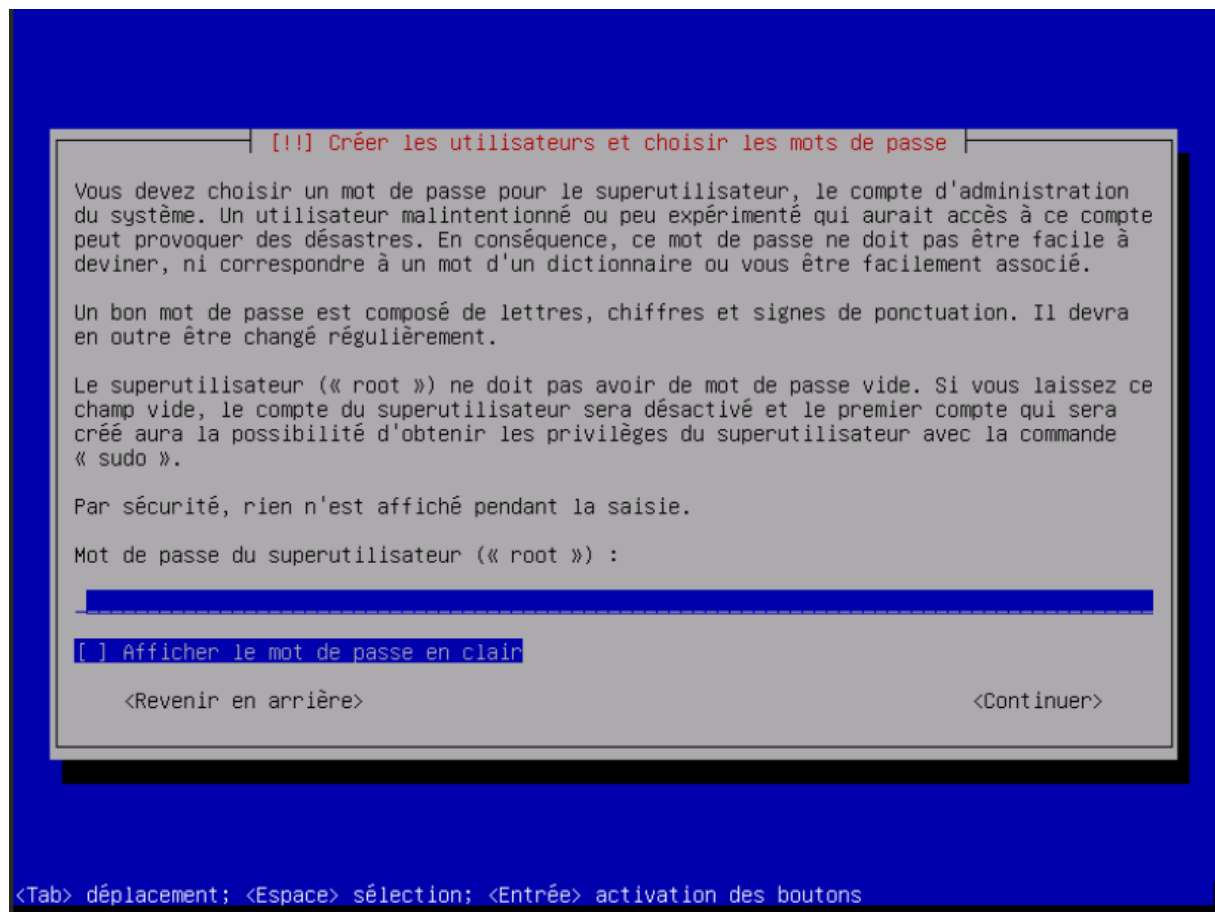
Et on laisse travailler un peu et on nomme la machine, ici NASLAURENT puis continuer



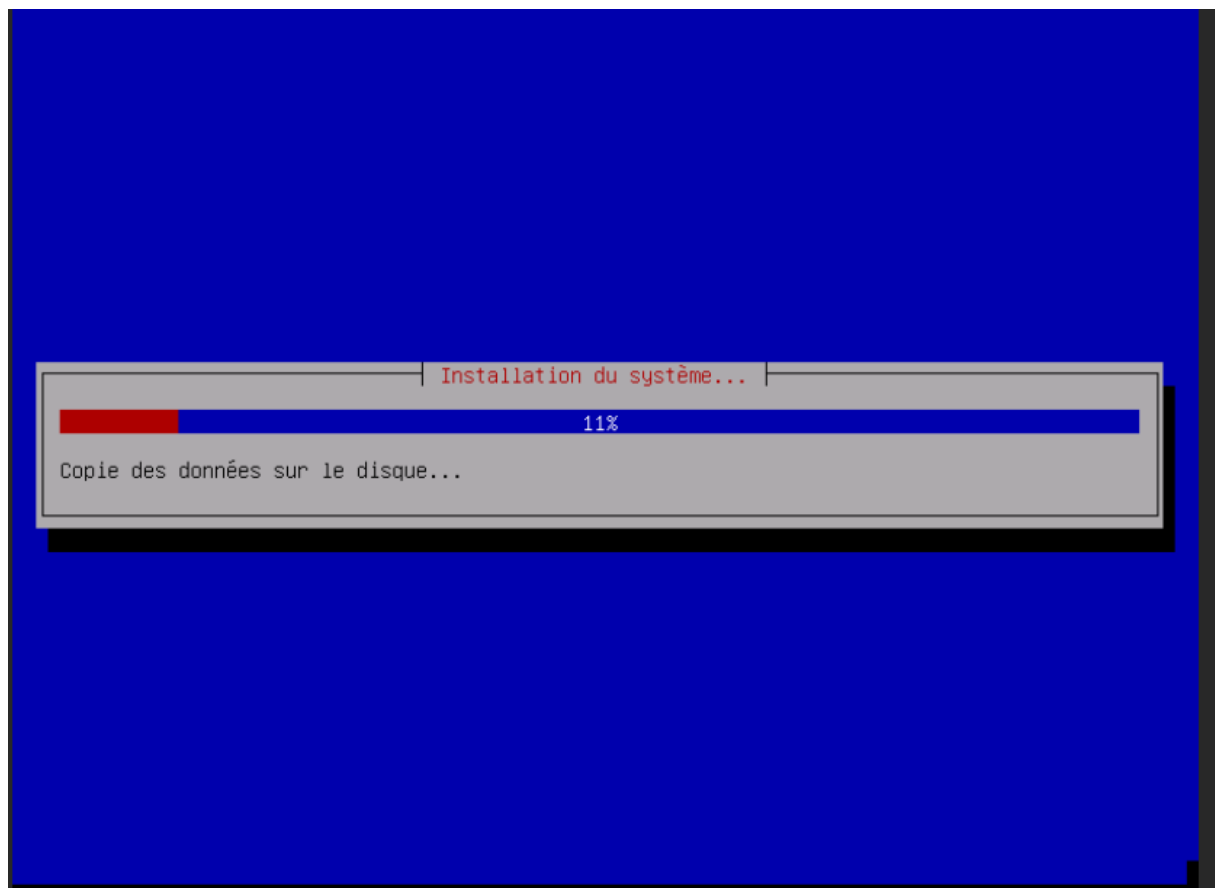
3. Nom de domaine et mot de passe

Ensuite mettre un nom de domaine, ici LAURENT.LAN et continuer ;

Puis choisir un mot de passe super utilisateur (« root ») :

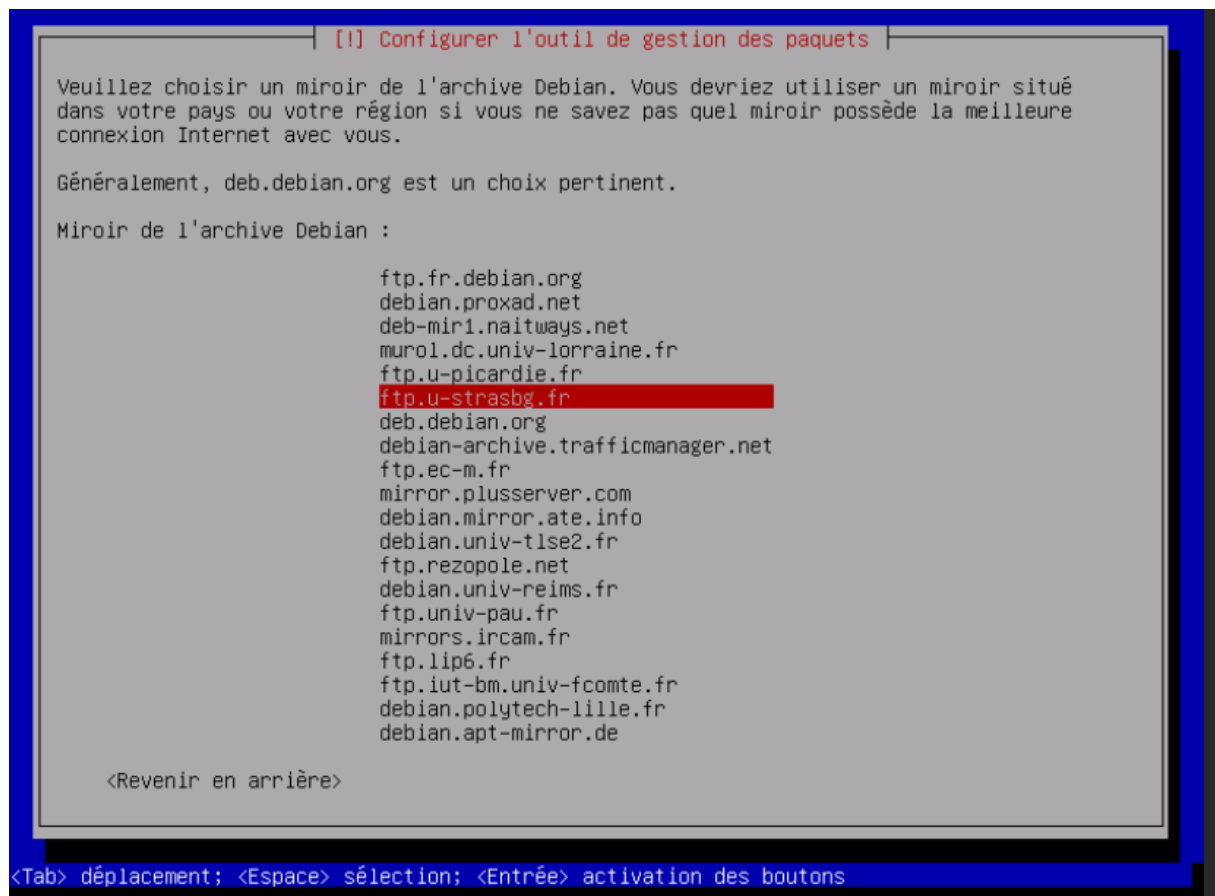


Le partitionnement se fait...



4. Choix miroir

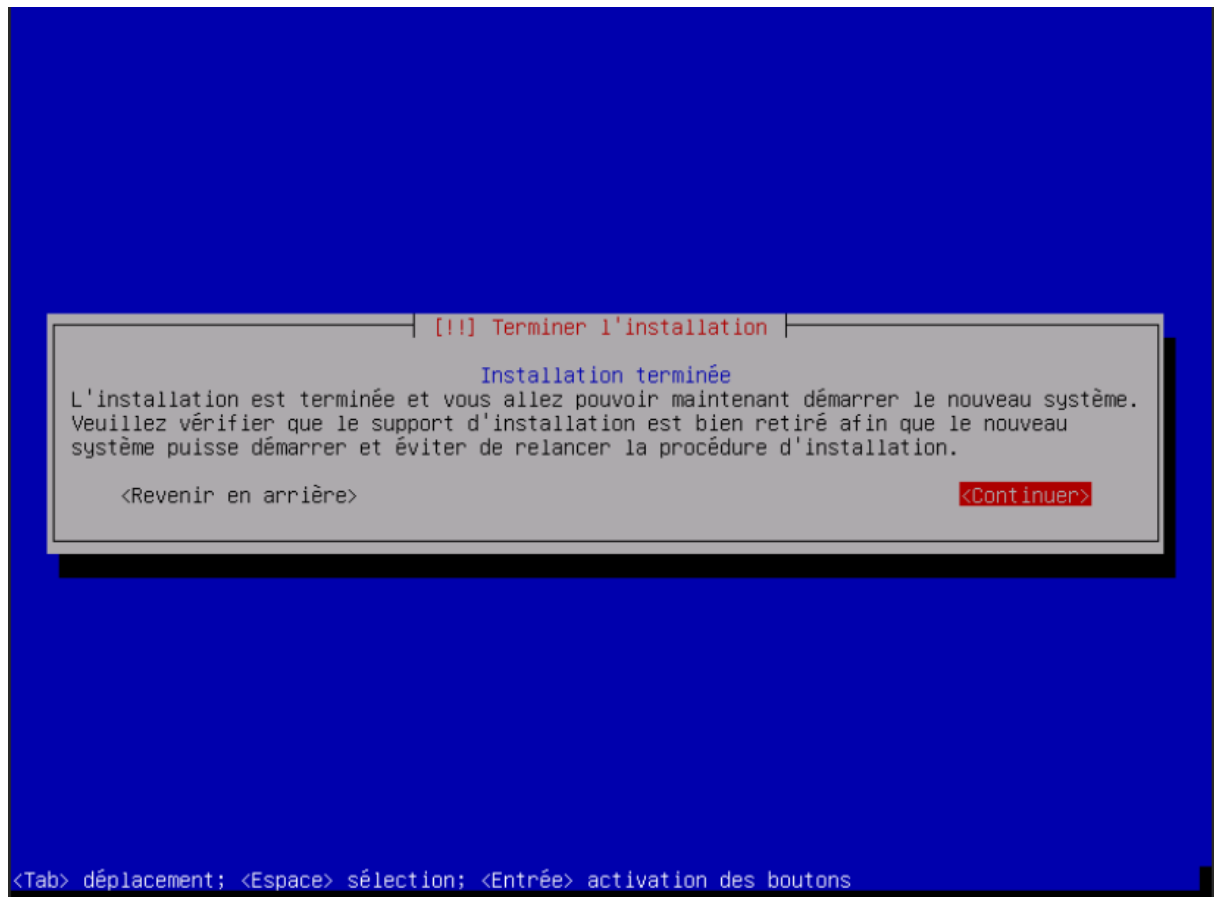
Ensuite cliquer sur France et choisir un miroir, ici j'ai choisi Strasbourg ;



5. Choix du disque

Ensuite faire continuer...et choisir le périphérique, ici /dev/sda et laisser faire :

L'installation est terminée, faire continuer ;



6. Vu via la ligne de commande sur PROXMOX

Puis nous arrivons sur cette page, où l'on peut constater l'adresse IP d'OMV6 et la carte réseau, avec le login et mot de passe de première connexion, sur une page web, qui sont « admin » et « openmediavault » ;

```
openmediavault 6.0.24-1 (Shaitan) NASLAURENT tty1
Copyright (C) 2009-2022 by Volker Theile. All rights reserved.

To manage the system visit the openmediavault web control panel:

ens18: 192.168.50.86
ens18: zavi:eva:410:ase0:b807:f7ff:fe6e:680a
ens18: fe80::b807:f7ff:fe6e:680a

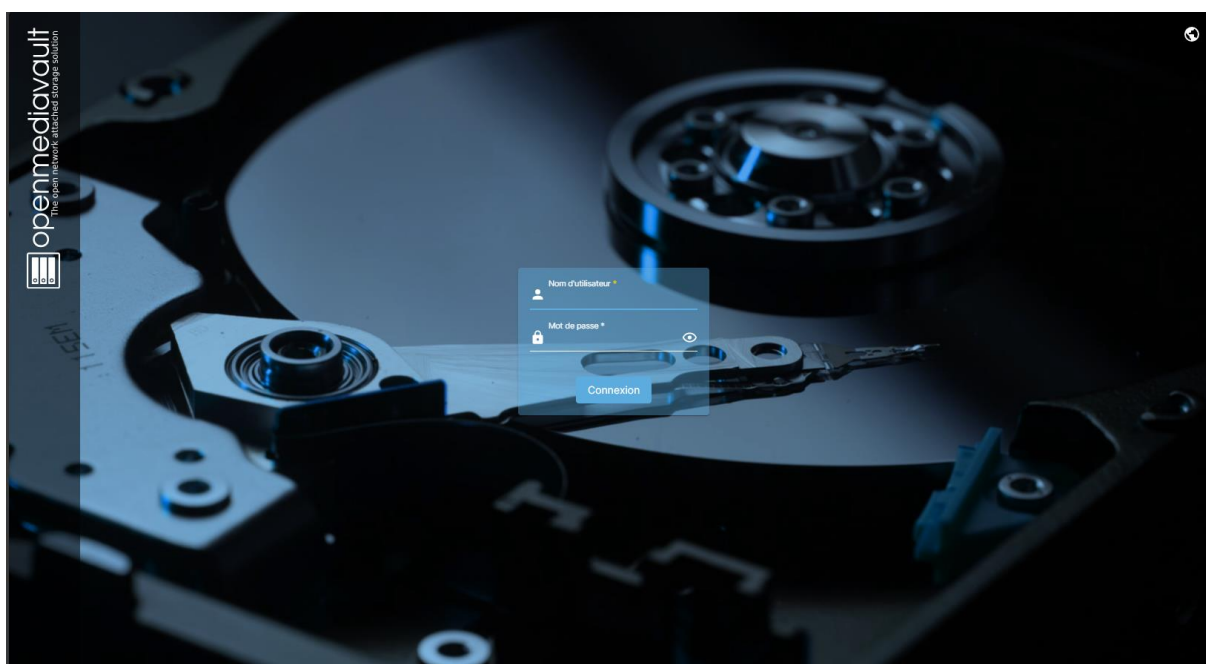
By default the web control panel administrator account has the
username 'admin' and password 'openmediavault'.
It is recommended that you change the password for this account
within the web control panel or using the 'omv-firstaid' CLI
command.

For more information regarding this appliance, please visit the
web site: https://www.openmediavault.org

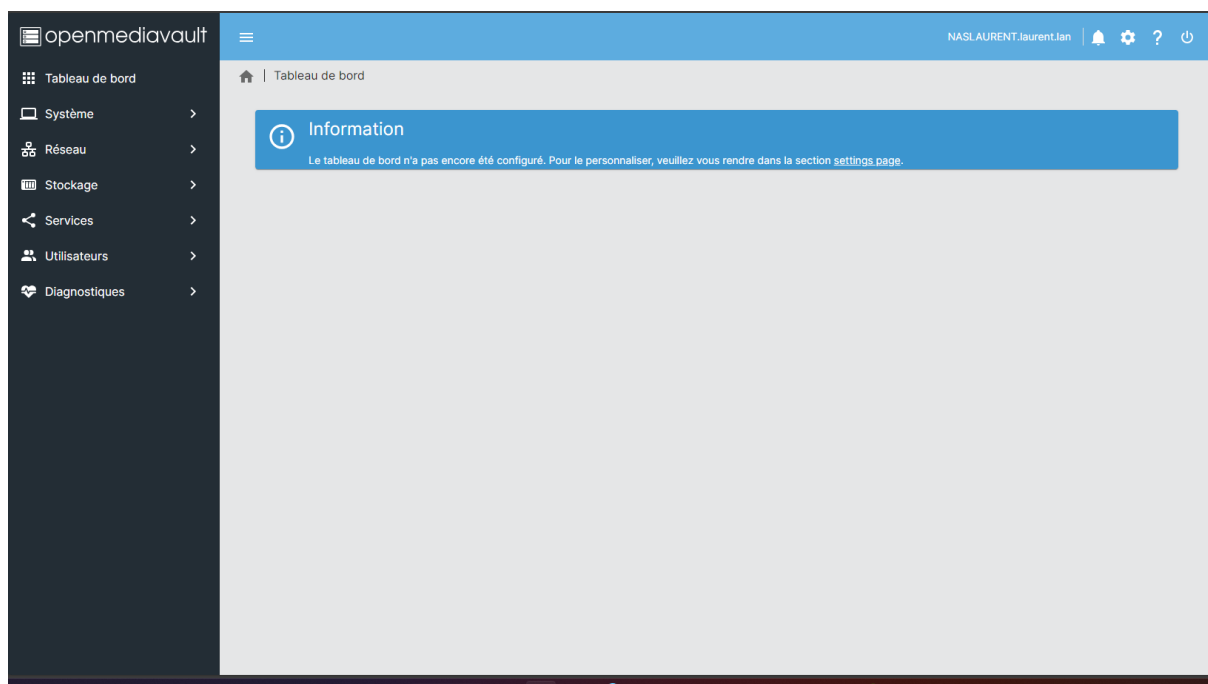
NASLAURENT login:
```

7. Connexion via l'interface web

Pour se connecter à l'interface web aller sur « <http://IP OMV6> »



Il suffira de rentrer login et mot de passe comme vu avant et de les modifier.



Maintenant il s'agit de créer les utilisateurs, vérifier les paramètres de réseaux, le stockage

Pour ma part j'ai lié sur proxmox un disque virtuel de 600go pour mes données et films car j'ai créé une vidéothèque « jellyfin » sur docker via portainer que j'ai activé sur OMV6.

Je vous mets un lien qui explique la même chose plus la suite de la configuration de base suivant les besoins.

[Mode opératoire \(hmatisse.fr\)](https://hmatisse.fr/).