

---

## Création nouvel utilisateur dans l'AD

---

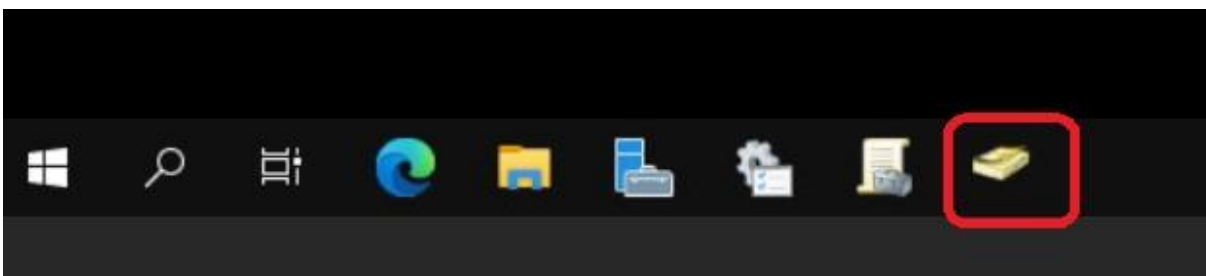
Pour créer un nouvel utilisateur dans l'AD, il faut d'abord avoir quelques renseignements avant de faire quelque chose, voici une liste ;

- Nom et prénom de l'utilisateur
- Quel poste il occupera
- Quels sont les accès qui lui sont autorisés
- Connaître la nomenclature
- Si ordinateur va être relié à son compte
- Choix du mot de passe et règles de mots de passe défini au préalable avec ses supérieurs

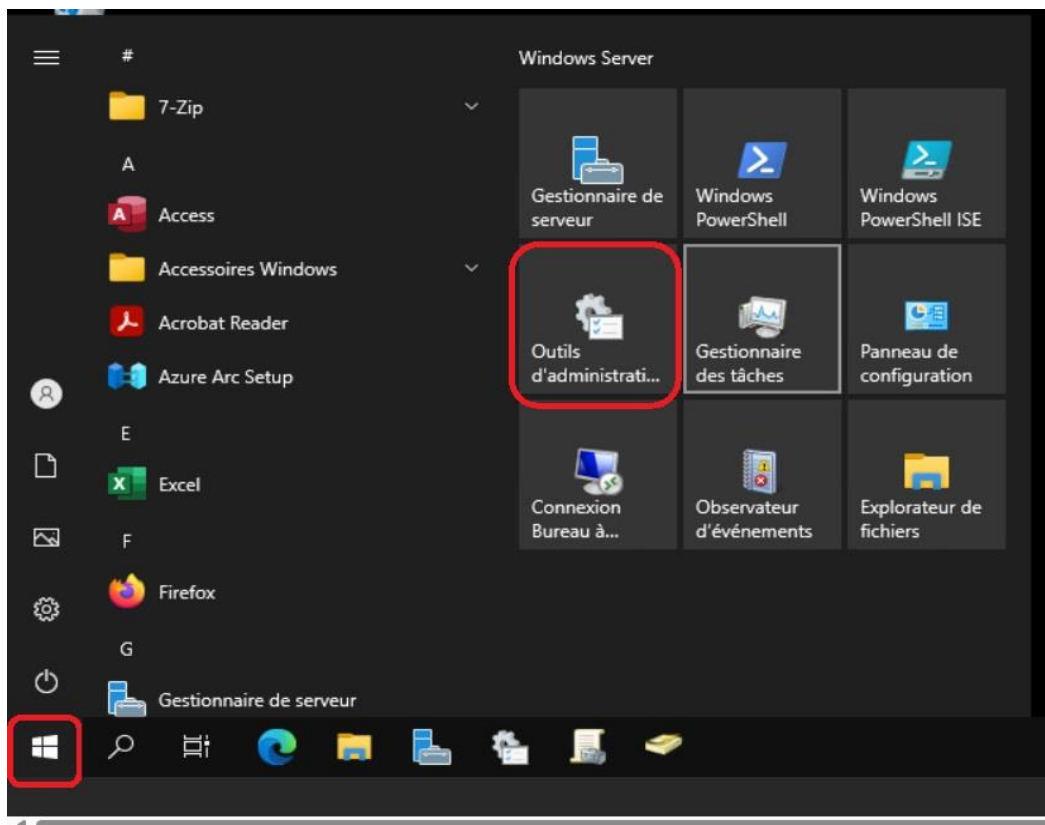
1. Bien sur il faut se connecter au serveur soit en physique soit à distance.



2. Puis aller sur Utilisateurs et ordinateurs Active Directory soit via l'icône comme moi si cela a été fait préalable ;



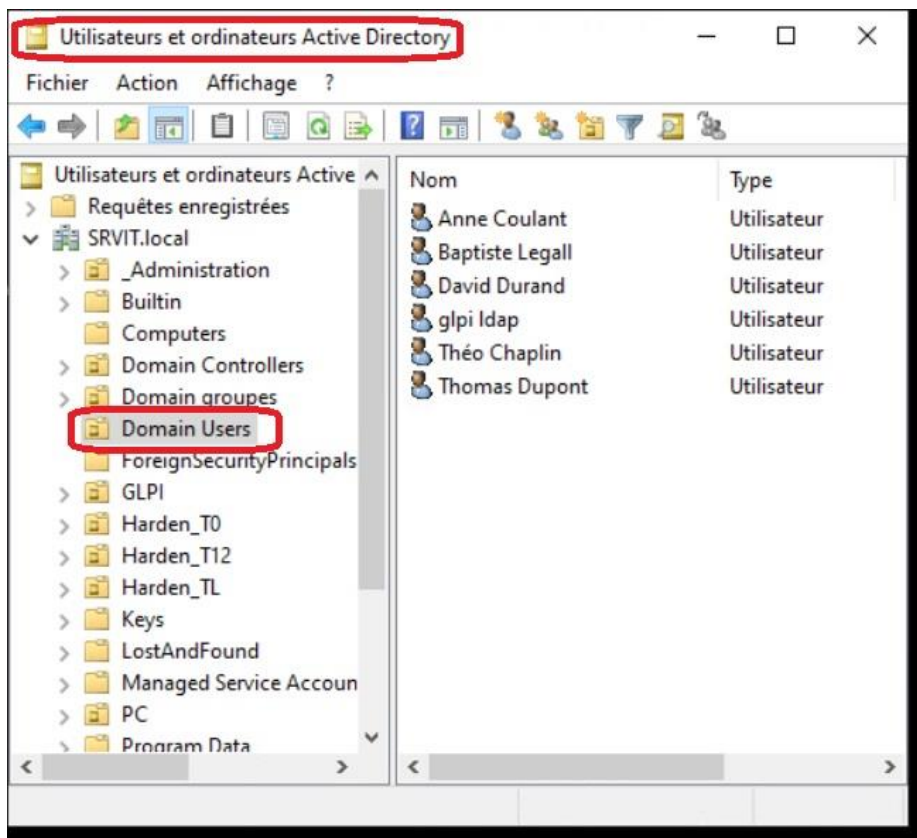
- Soit en cliquant sur l'icône Windows puis « outils d'administration » ;



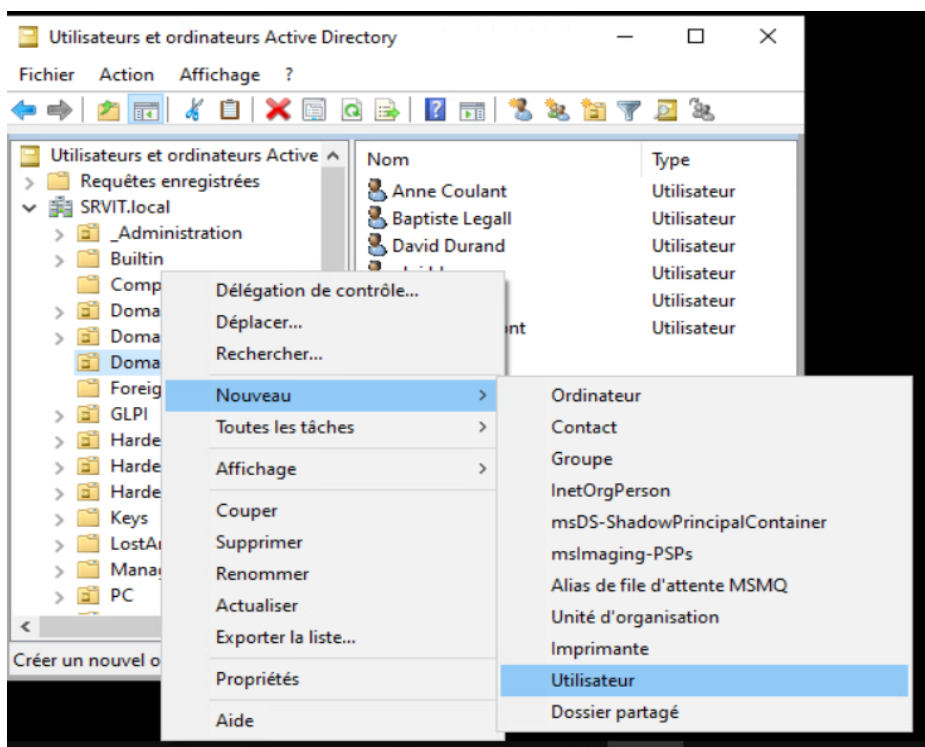
Puis

Gestionnaire des services Internet (IIS)	08/05/2021 10:15	Raccourci	2 Ko
Gestionnaire Hyper-V	08/05/2021 10:15	Raccourci	2 Ko
Informations système	08/05/2021 10:15	Raccourci	2 Ko
Initiateur iSCSI	08/05/2021 10:14	Raccourci	2 Ko
Lecteur de récupération	08/05/2021 10:14	Raccourci	2 Ko
Modification ADSI	08/05/2021 10:15	Raccourci	2 Ko
Module Active Directory pour Windows ...	08/05/2021 10:15	Raccourci	2 Ko
Moniteur de ressources	08/05/2021 10:14	Raccourci	2 Ko
Nettoyage de disque	08/05/2021 10:14	Raccourci	2 Ko
Observateur d'événements	08/05/2021 10:14	Raccourci	2 Ko
ODBC Data Sources (32-bit)	08/05/2021 10:13	Raccourci	2 Ko
Pare-feu Windows Defender avec fonction...	08/05/2021 10:14	Raccourci	2 Ko
Planificateur de tâches	08/05/2021 10:14	Raccourci	2 Ko
Sauvegarde Windows Server	08/05/2021 10:16	Raccourci	2 Ko
Services de composants	08/05/2021 10:14	Raccourci	2 Ko
Services Microsoft Azure	08/05/2021 10:15	Raccourci	2 Ko
Services	08/05/2021 10:14	Raccourci	2 Ko
Sites et services Active Directory	08/05/2021 10:15	Raccourci	2 Ko
Sources de données ODBC (64 bits)	08/05/2021 10:14	Raccourci	2 Ko
Stratégie de sécurité locale	08/05/2021 10:15	Raccourci	2 Ko
Utilisateurs et ordinateurs Active Directory	08/05/2021 10:16	Raccourci	2 Ko

3. Puis on va sur l'OU « Domain Users » où sont les utilisateurs créés pour ce domaine



4. Puis clic droit sur « Domain Users », « Nouveau » et « Utilisateur » ;



5. Créer l'utilisateur, ici ce sera par exemple, « John Smith ».

Utilisateurs et ordinateurs Active Directory

### Nouvel objet - Utilisateur

Créer dans : SRVIT.local/Domain Users

Prénom :  Initiales :

Nom :

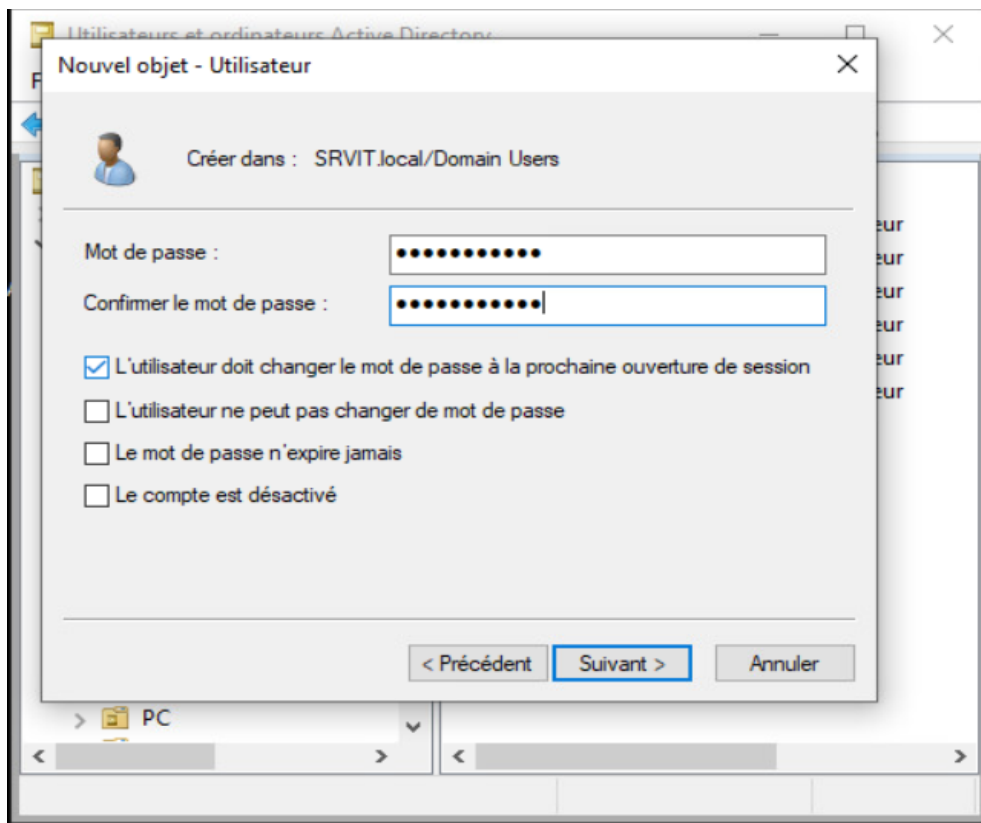
Nom complet :

Nom d'ouverture de session de l'utilisateur :  
 @SRVIT.local

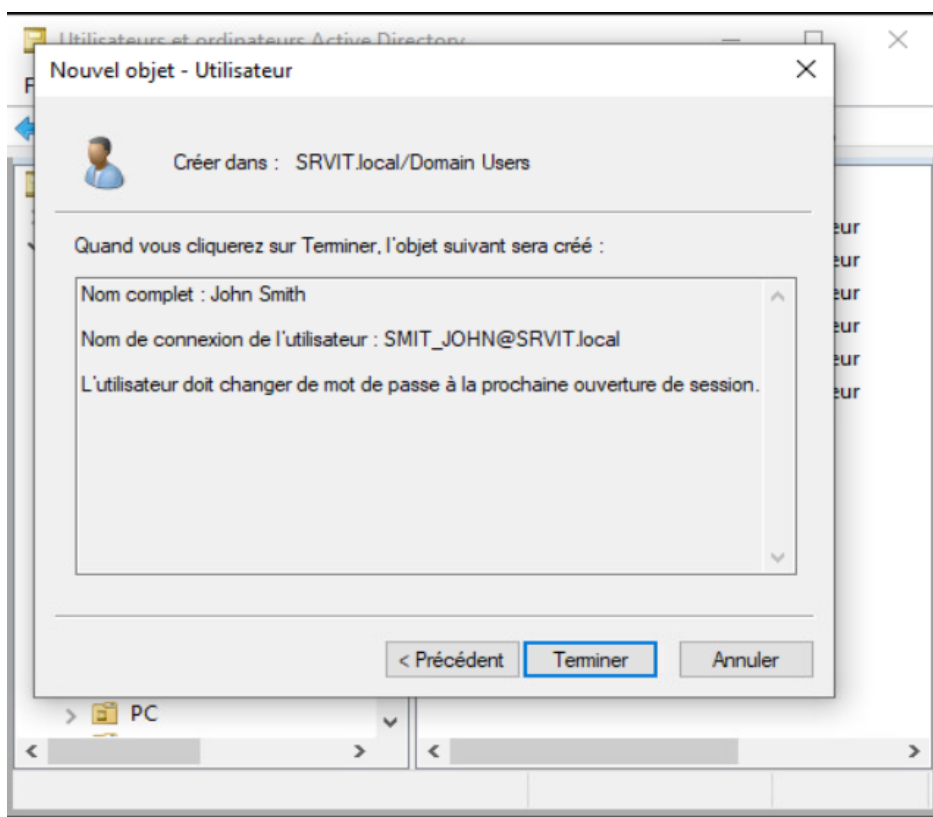
Nom d'ouverture de session de l'utilisateur (antérieur à Windows 2000) :

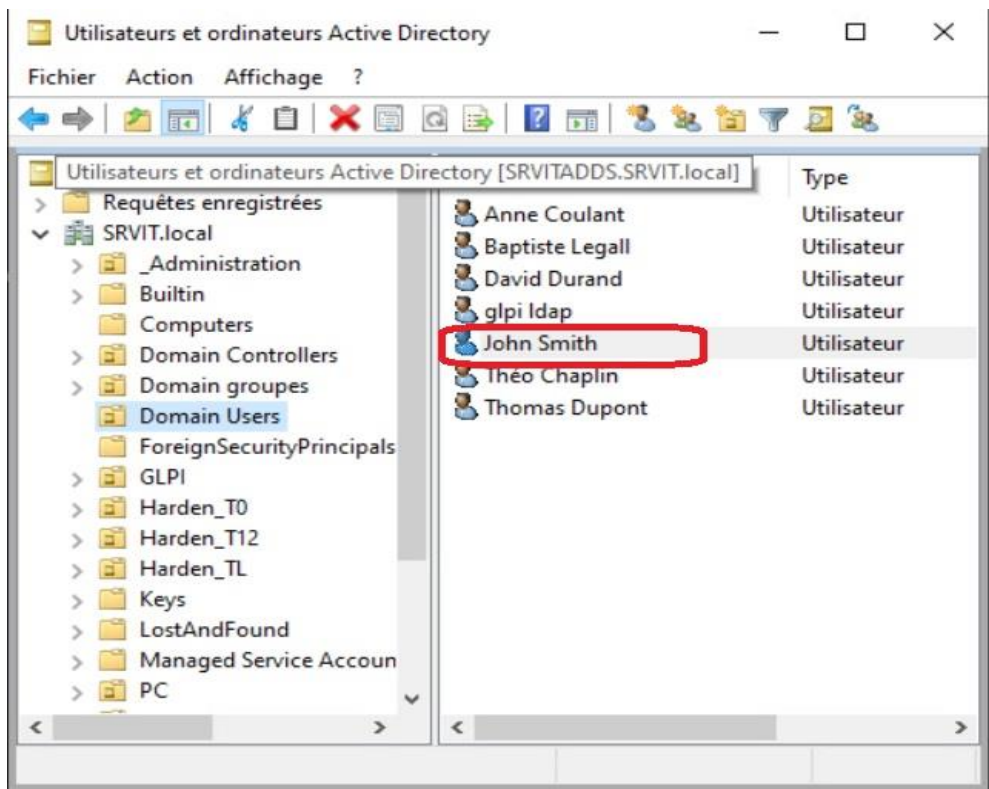
< Précédent **Suivant >** Annuler

6. Configuration ensuite du mot de passe et on garde « l'utilisateur doit changer son mot de passe à la prochaine ouverture de session ». Pour le mot de passe il devra être défini avant avec les règles qui ont été définies aussi avant suivant (nombre de lettres, chiffre, signes spéciaux...et le règle de durée dans le temps du mot de passe) ;



Voilà il est créé





7. On vérifie en utilisant les identifiants créés sur un ordinateur du domaine ;



- Et comme indiqué tout à l'heure, à l'ouverture de la session, l'utilisateur doit créer un nouveau de passe.

