

---

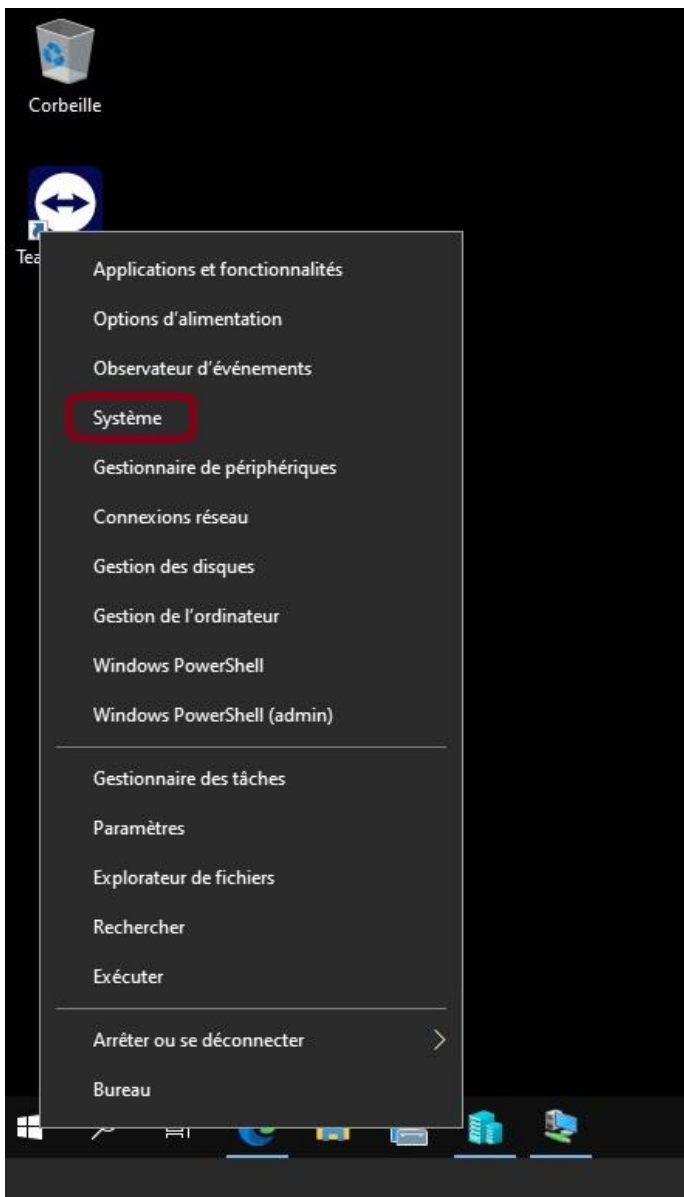
## Joindre un serveur à un domaine

---

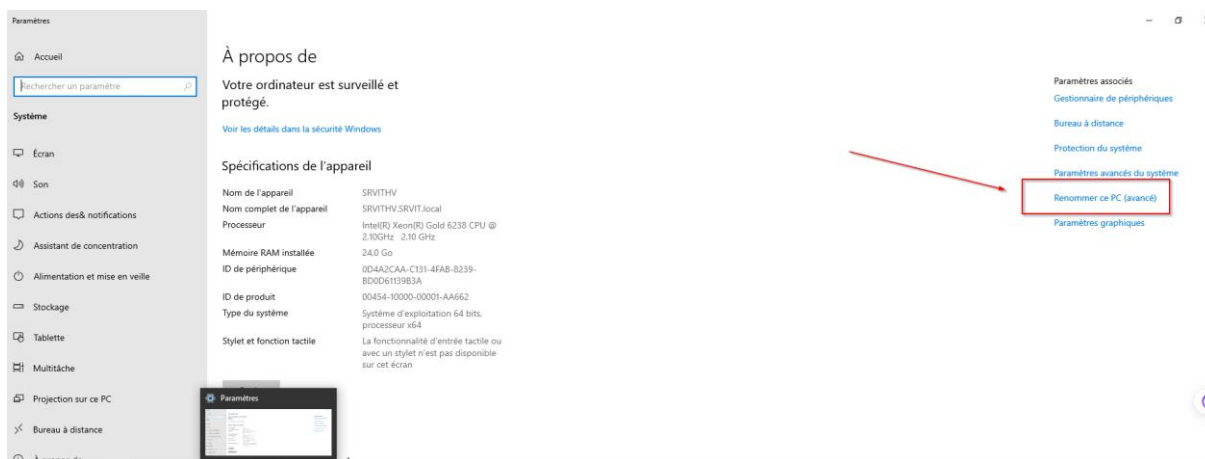
Nous allons voir ici comment joindre un serveur Windows 2022 à un domaine.

Pour commencer, c'est la même règle que sur le pc Windows 11 ou 10 le serveur doit être sur le même réseau que le domaine que l'on veut joindre et si possible l'IP DNS doit être celle du domaine et donc être fixe.

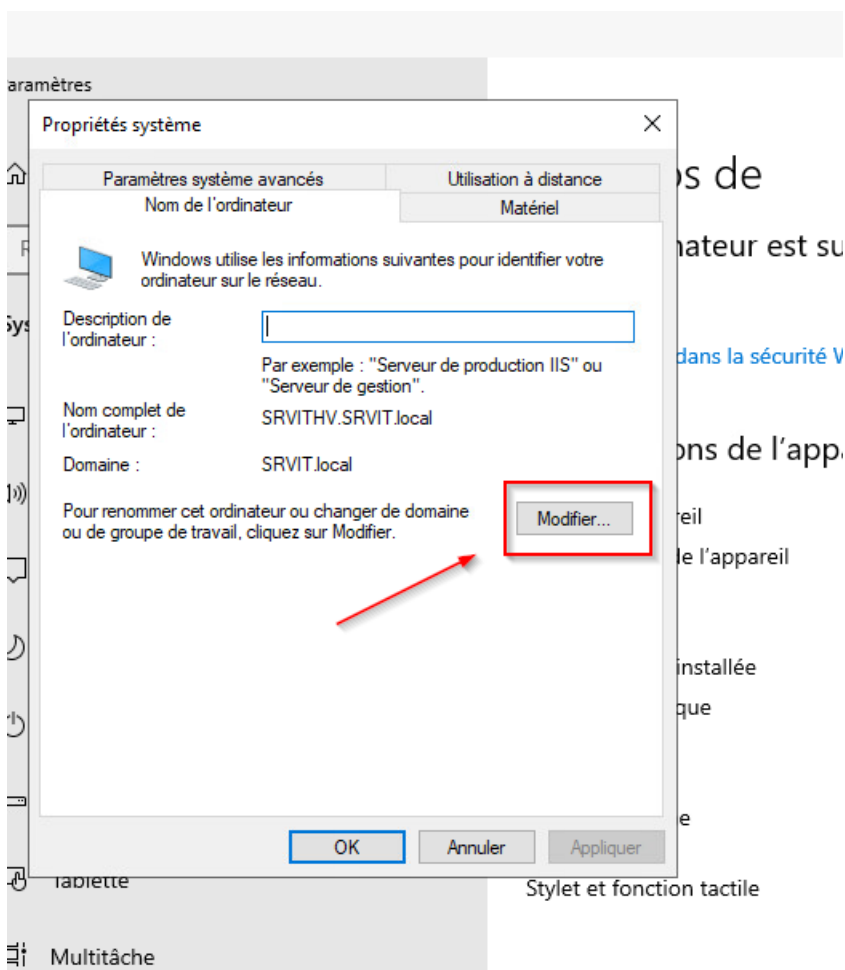
1. Aller sur l'icône Windows et cliquer droit dessus pour aller sur système ;



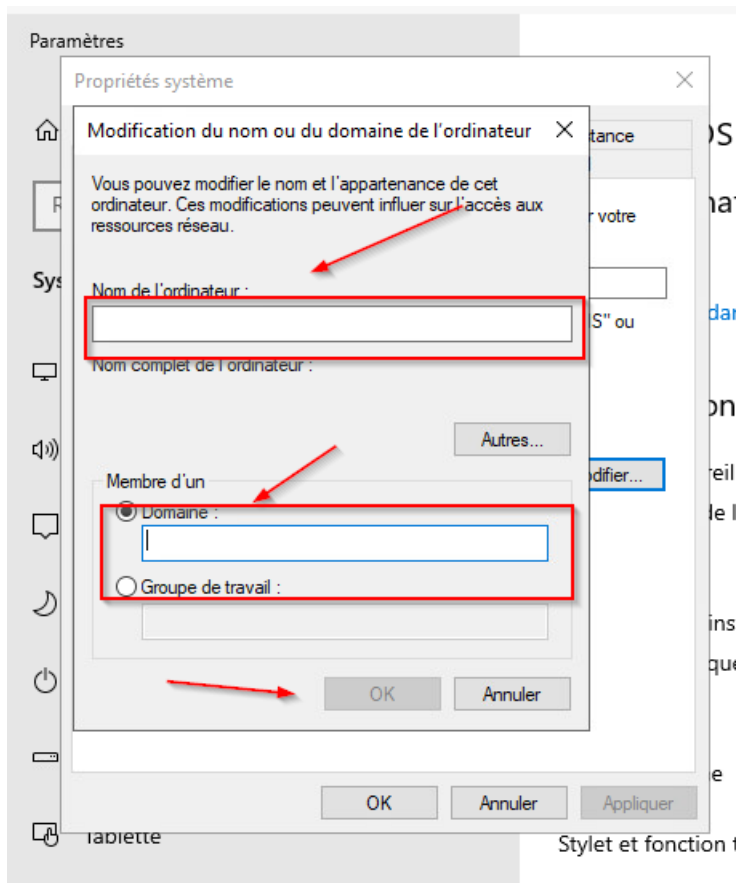
2. Aller à « Renommer ce PC (avancé) » ;



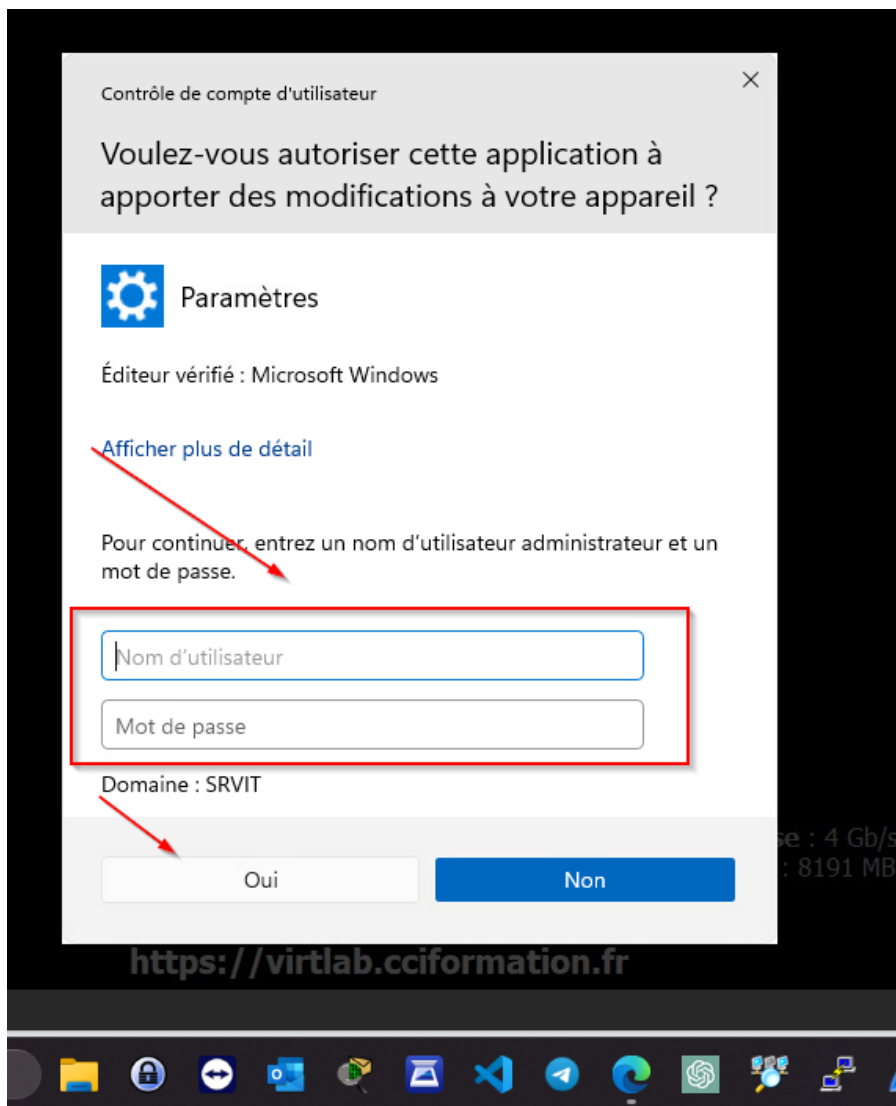
3. Puis comme pour le PC cliquer sur « modifier » ;



4. Renommer le serveur si ce n'est pas déjà fait en suivant la politique de nommage de votre entreprise et indiquer le domaine que vous souhaitez intégrer ;



5. Vous devrez ensuite indiquer le login et mot de passe du compte habilité à joindre le domaine ;



6. Vous aurez un message disant que vous êtes bien sur le domaine et il faudra comme pour le PC redémarrer le serveur afin de prendre les modifications en compte.