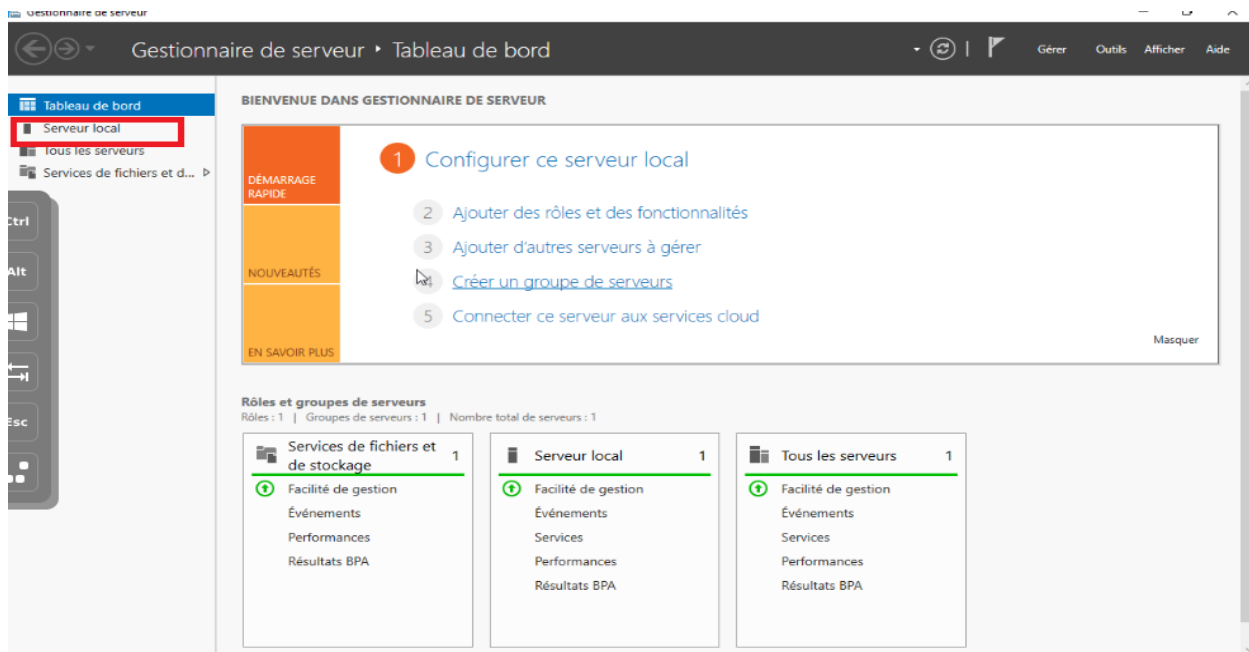


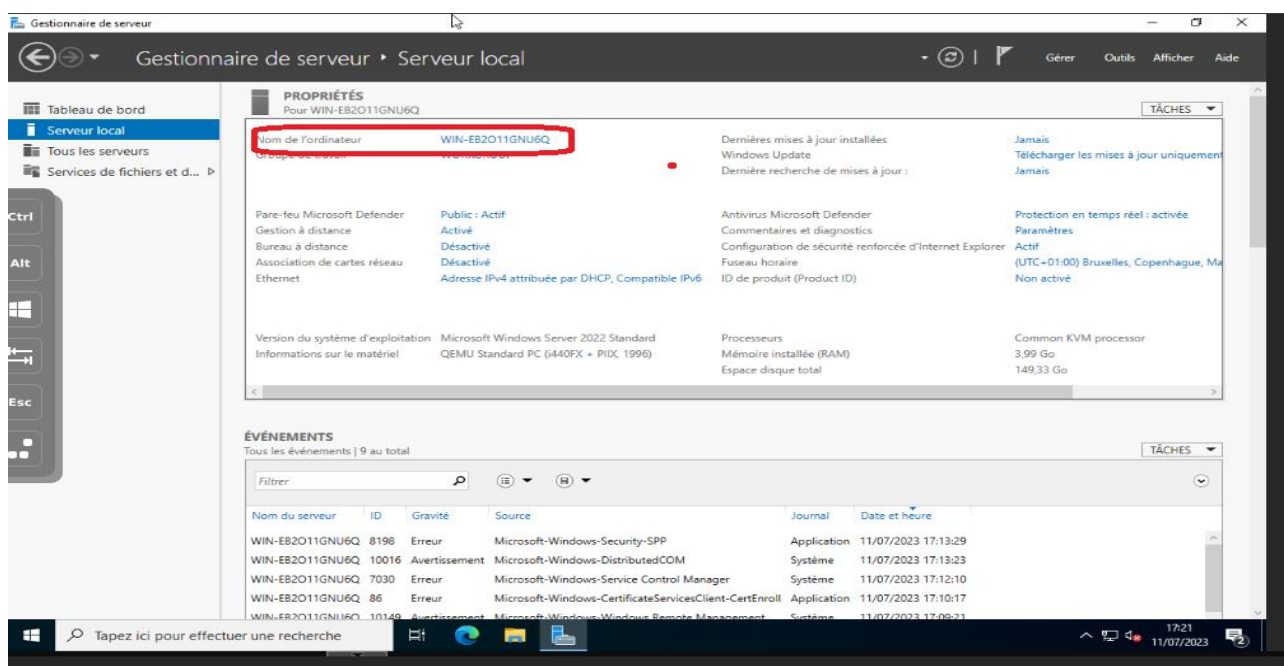
ROLE HYPER V SOUS SWINDOWS SERVER 2022

1. Renommer le serveur en adéquation avec le besoin et/ou protocole de l'entreprise, mettre à jour le système et configurer en IP statique une fois sur le domaine.
 - a. Renommer.

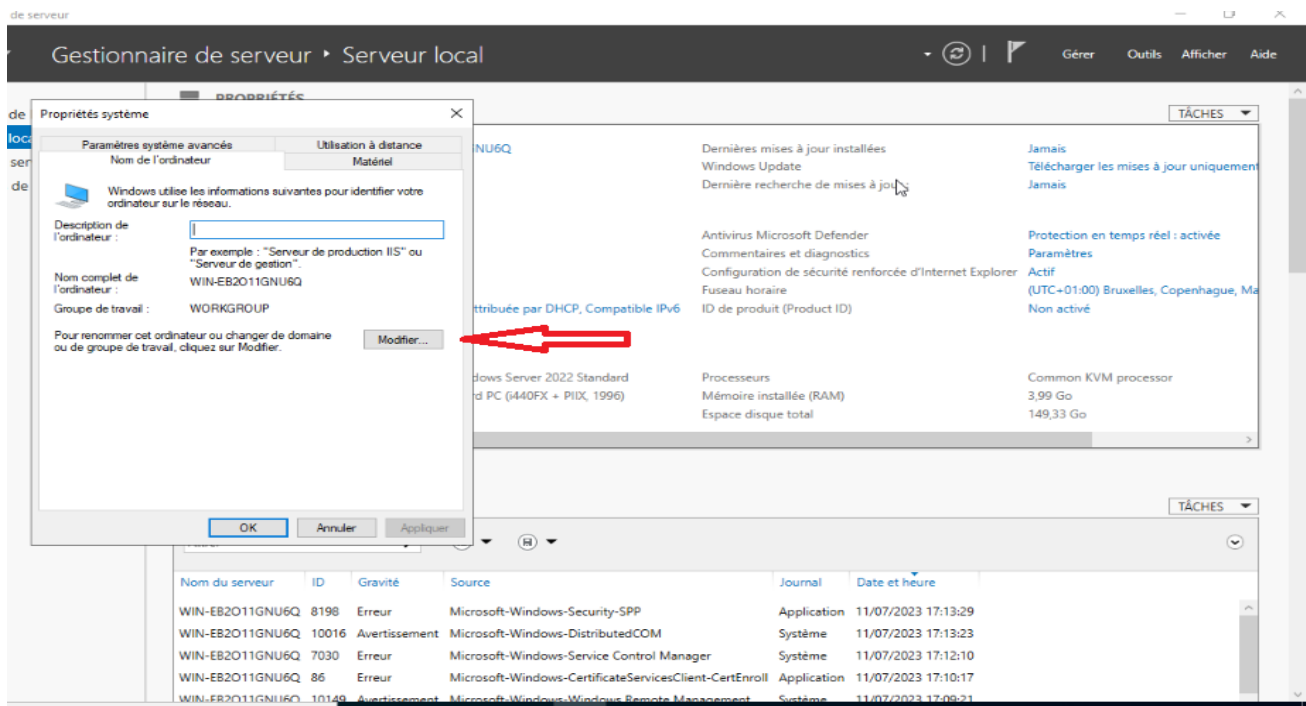
Ouvrir le gestionnaire de serveur et cliquer sur serveur local



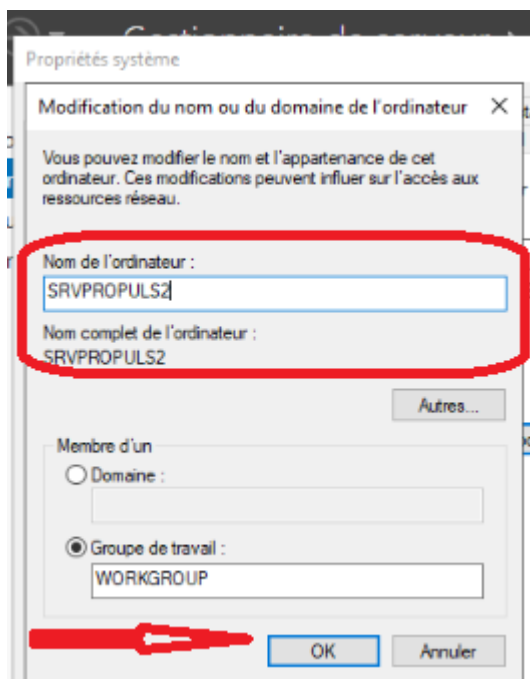
Puis cliquer sur le nom de l'ordinateur



Choisir modifier



Entrer le nom et cliquer sur ok, vous devrez redémarrer le serveur (suivre ce que le serveur vous demande



b. Mise à jour de Windows serveur 2022

Cliquer sur télécharger les mises à jour

Gestionnaire de serveur

Gestionnaire de serveur • Serveur local

Tableau de bord

Serveur local

Tous les serveurs

Services de fichiers et d...

PROPRIÉTÉS

Pour SRVPROPULS2

Nom de l'ordinateur: SRVPROPULS2

Groupe de travail: WORKGROUP

Dernière mise à jour installée: Jamais

Windows Update: Télécharger les mises à jour uniquement

Dernière recherche de mises à jour: Jamais

Pare-feu Microsoft Defender: Public: Actif

Gestion à distance: Activé

Bureau à distance: Désactivé

Association de cartes réseau: Désactivé

Ethernet: Adresse IPv4 attribuée par DHCP, Compatible IPv6

Antivirus Microsoft Defender: Commentaires et diagnostics

Protection en temps réel: activée

Configuration de sécurité renforcée d'Internet Explorer: Actif

Fuseau horaire: (UTC+01:00) Bruxelles, Copenhague, Ma...

ID de produit (Product ID): Non activé

Version du système d'exploitation: Microsoft Windows Server 2022 Standard

Informations sur le matériel: QEMU Standard PC (i440FX + PIIX, 1996)

Processeurs: Common KVM processor

Mémoire installée (RAM): 399 Go

Espace disque total: 149,33 Go

ÉVÉNEMENTS

Tous les événements | 14 au total

Filtrer

Nom du serveur	ID	Gravité	Source	Journal	Date et heure
SRVPROPULS2	8198	Erreur	Microsoft-Windows-Security-SPP	Application	11/07/2023 17:26:43
SRVPROPULS2	10016	Avertissement	Microsoft-Windows-DistributedCOM	Système	11/07/2023 17:26:42
SRVPROPULS2	86	Erreur	Microsoft-Windows-CertificateServicesClient-CertEnroll	Application	11/07/2023 17:24:57
SRVPROPULS2	8198	Erreur	Microsoft-Windows-Security-SPP	Application	11/07/2023 17:24:56
SRVPROPULS2	10148	Avertissement	Microsoft-Windows-RemoteManagement	Système	11/07/2023 17:24:30

Cliquer sur installer et attendre la fin pour redémarrer le serveur.

Paramètres

Accueil

Rechercher un paramètre

Mise à jour et sécurité

Windows Update

Optimisation de la distribution

Sécurité Windows

Résolution des problèmes

Récupération

Activation

Espace développeurs

Windows Update

*Votre organisation gère certains paramètres
(Consulter les politiques)

Mises à jour disponibles

Dernière vérification : aujourd'hui, 17:45

2023-06 Mise à jour cumulative de .NET Framework 3.5, 4.8 et 4.8.1
Microsoft server operating system version 21H2 pour x64
(KB5027544)
Statut : Installation en attente

2023-06 Mise à jour cumulative pour Microsoft server operating
system version 21H2 de x64 avec systèmes basés dessus
(KB5027225)
Statut : Installation en attente

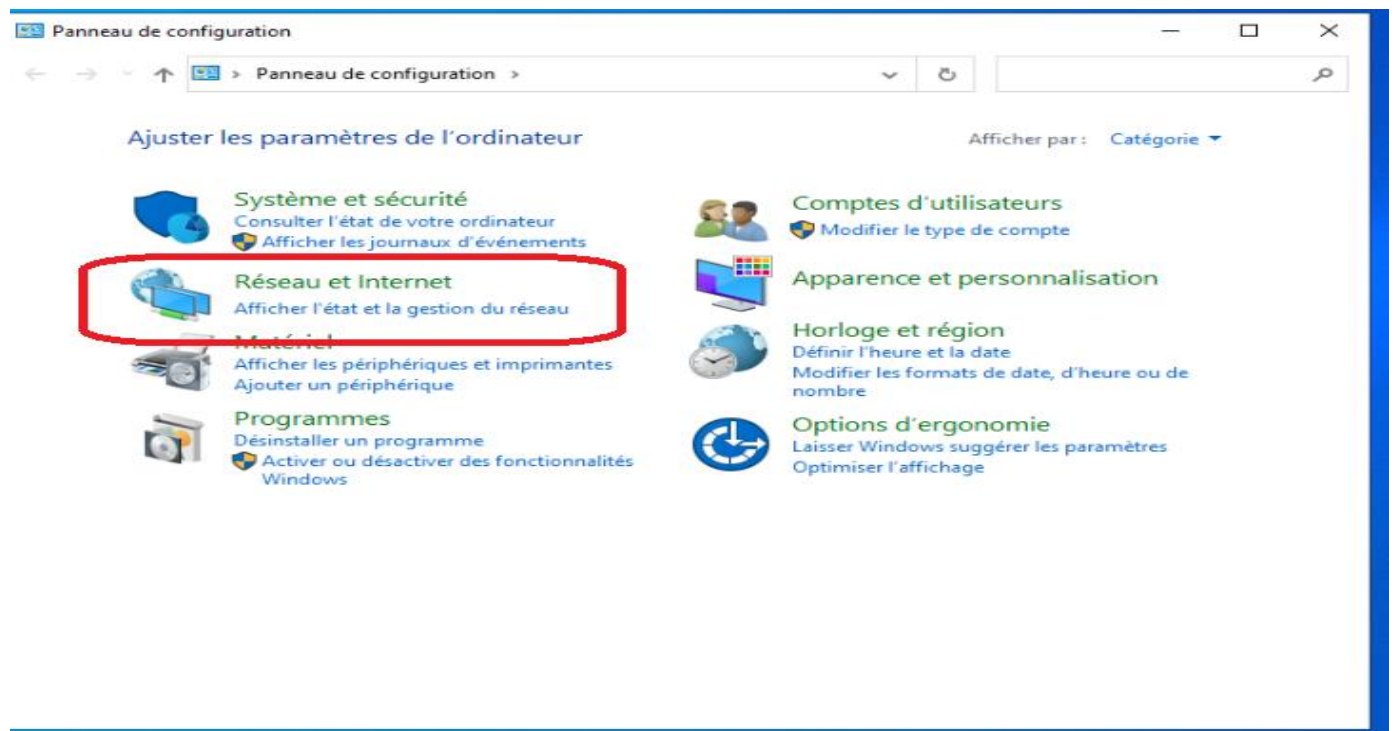
2022-02 Préversion de la mise à jour cumulative pour .NET
Framework 3.5 et 4.8 pour Microsoft server operating system
version 21H2 pour systèmes x64 (KB5010475)
Statut : Installation - 0%

* Nous téléchargerons et installerons automatiquement les mises à
jour, sauf si vous disposez d'une connexion limitée (où des frais
s'appliquent). Dans ce cas, nous ne téléchargerons automatiquement
que les mises à jour nécessaires au bon fonctionnement de
Windows.

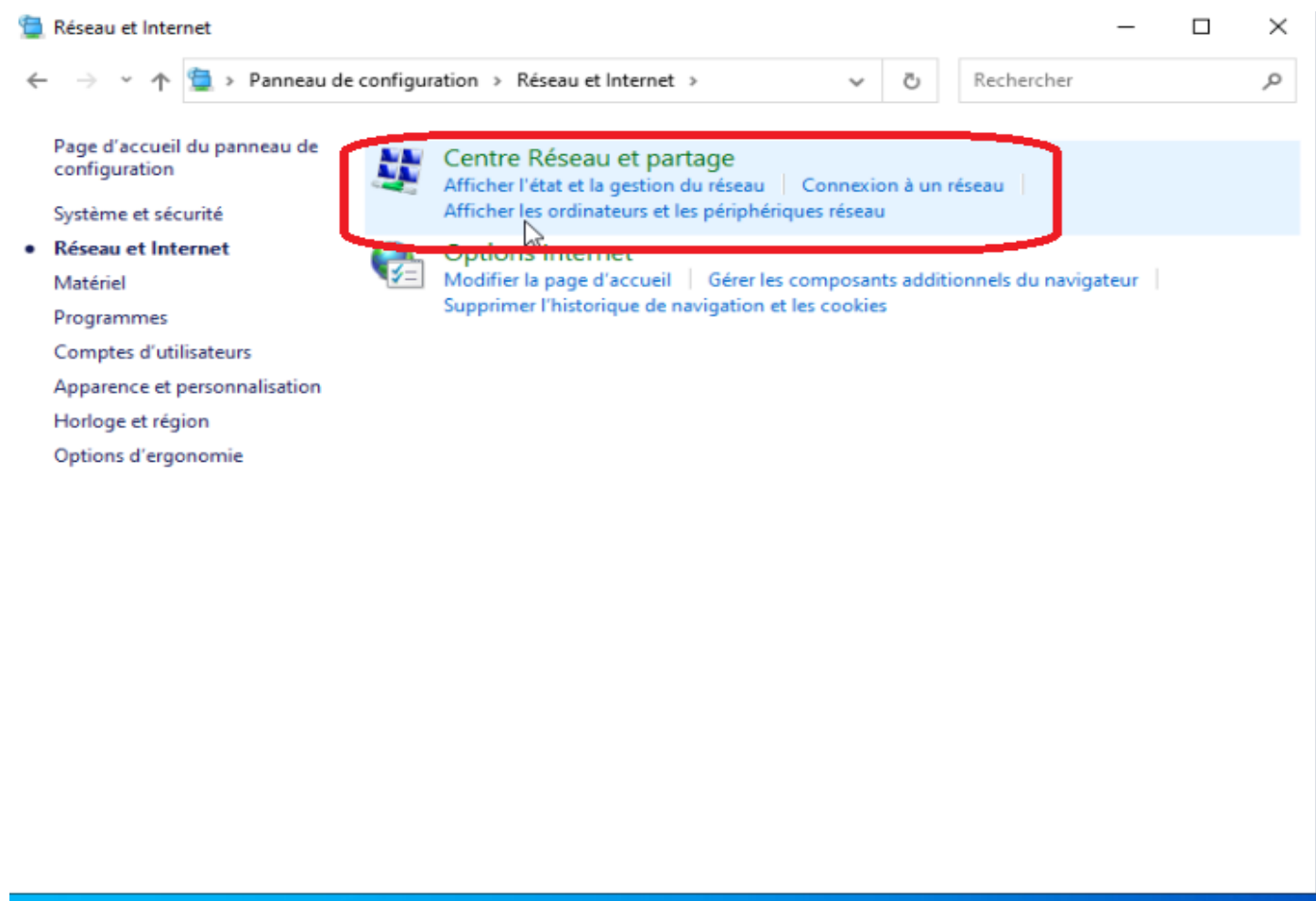
c. Configurer le serveur en IP statique :

Il existe plusieurs méthodes pour faire ceci, ici je passe par le panneau de configuration :

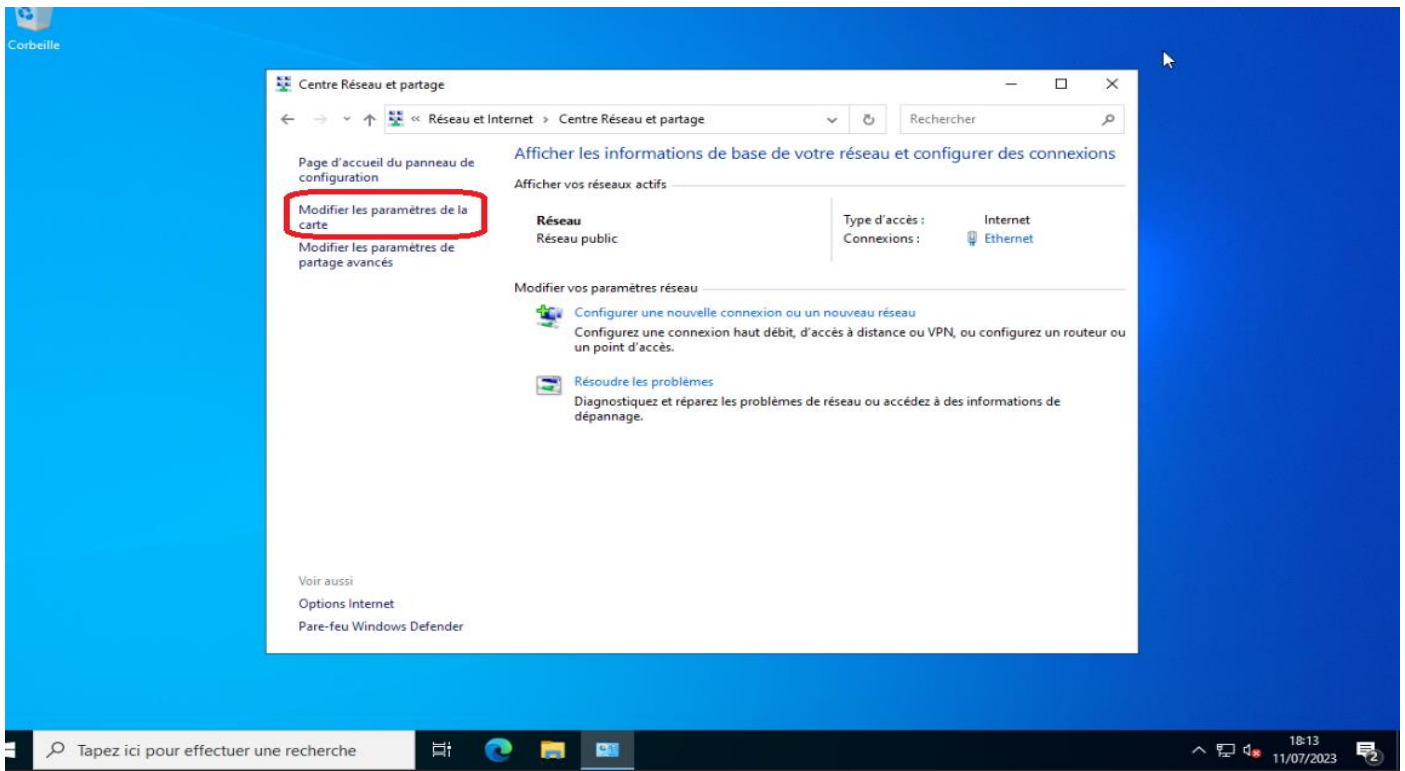
Aller sur réseau et internet



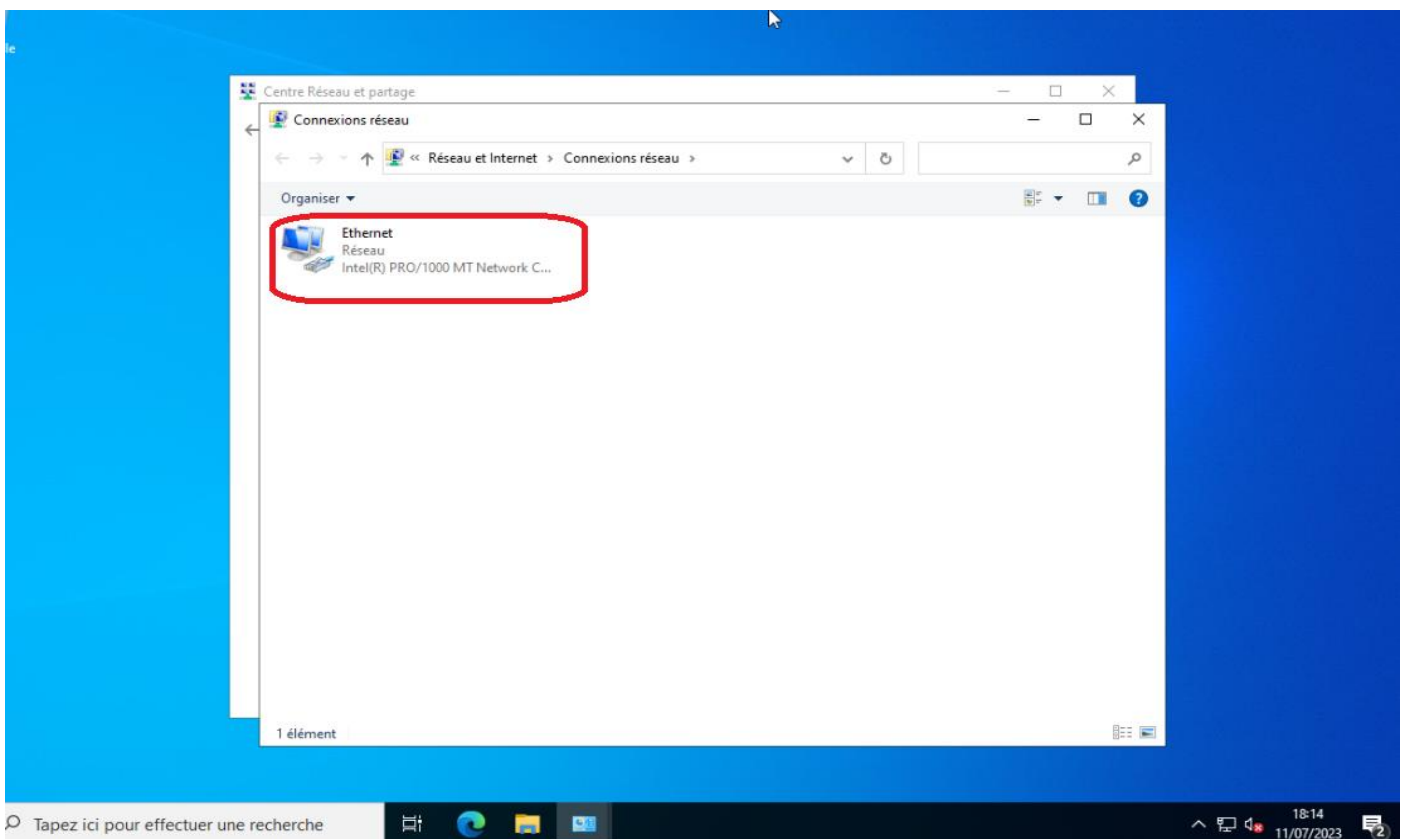
Puis sur centre réseau et partage



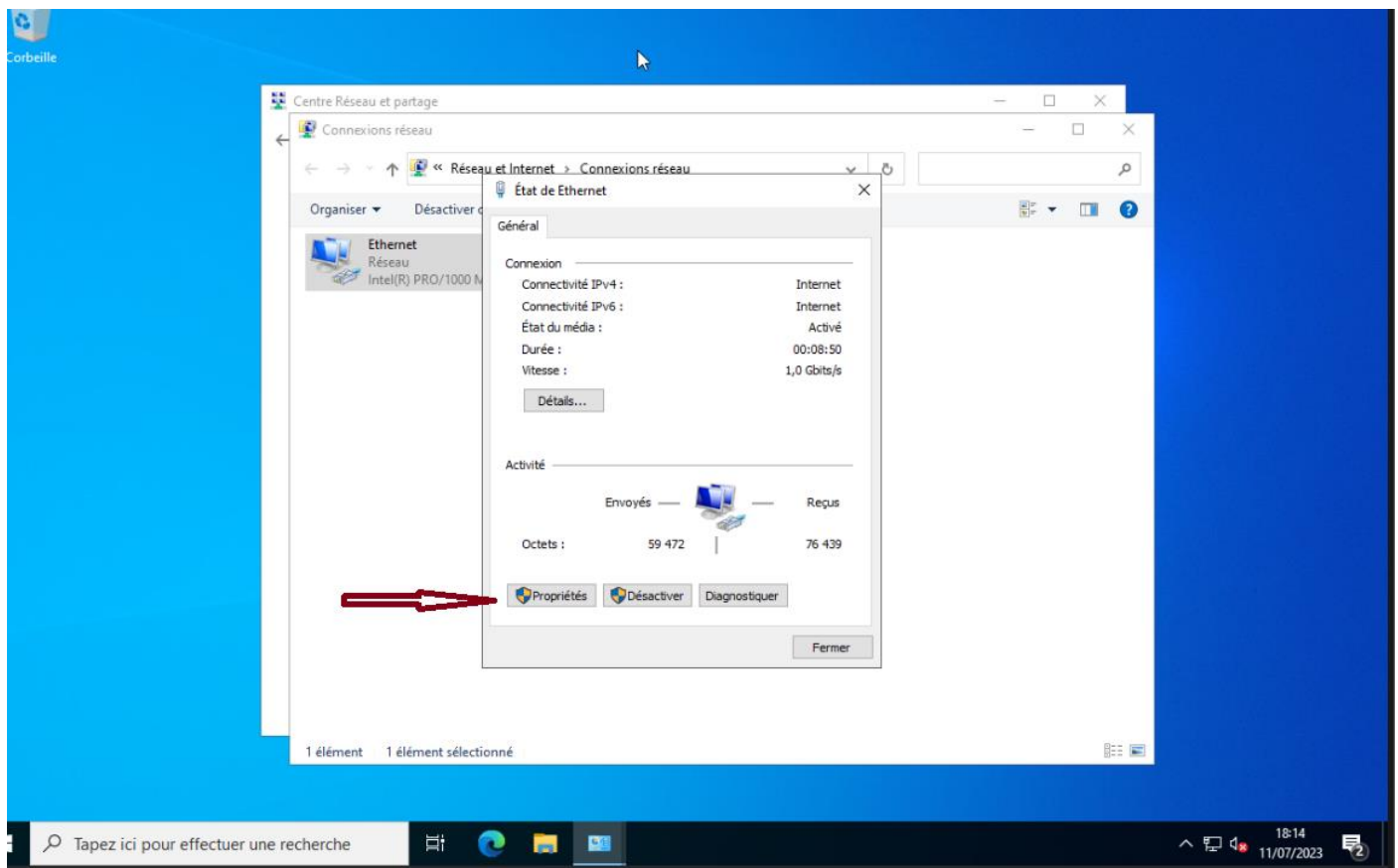
Modifier les paramètres de la carte



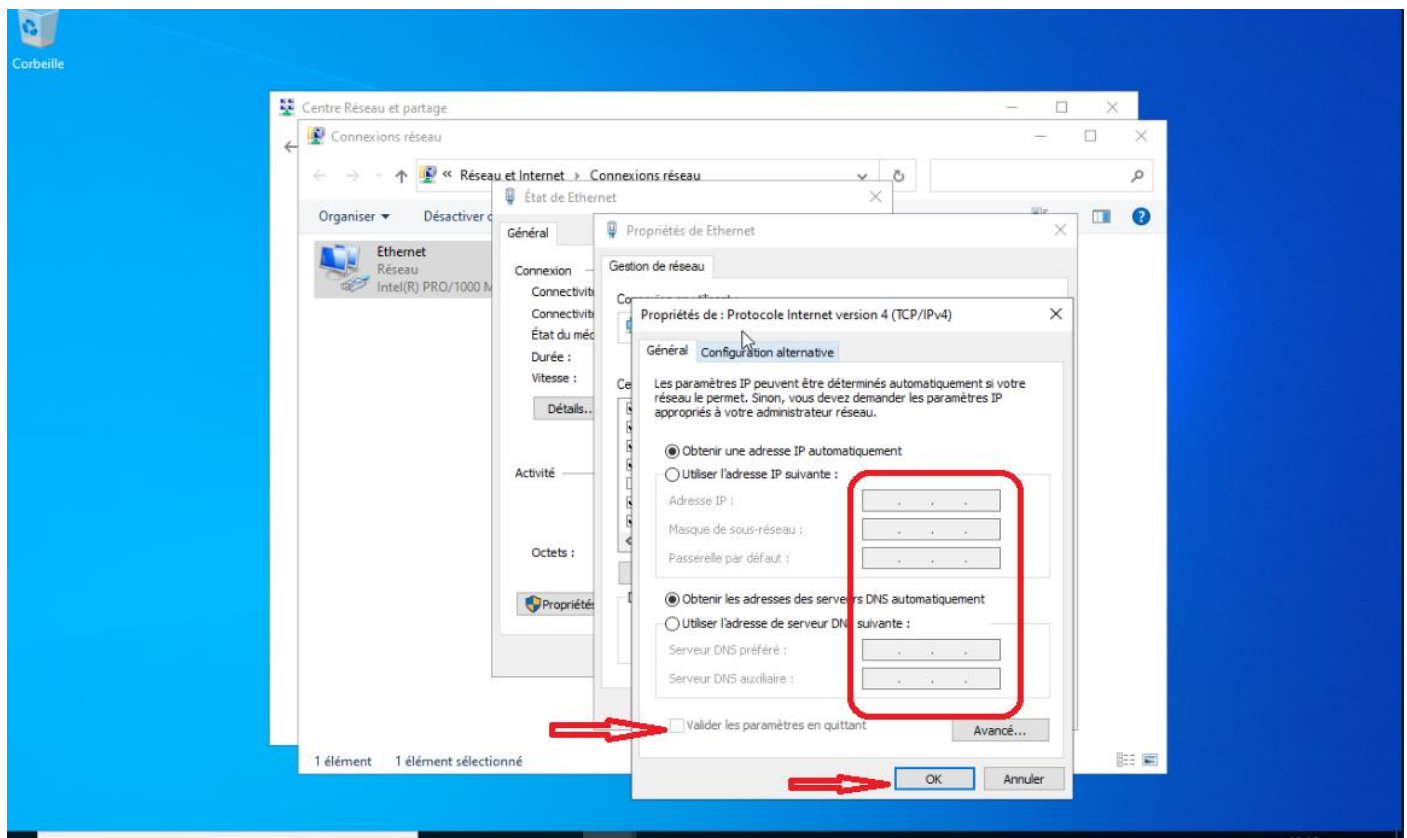
Choisir la carte réseau que l'on souhaite utiliser, ici il n'y en a qu'une seule mais il peut y en avoir plusieurs. Donc choisir celle qui sera connectée au réseau (la 1^{ère} sera la mieux, pour un travail propre).



Double clic sur la carte réseau choisie et cliquer sur propriété.



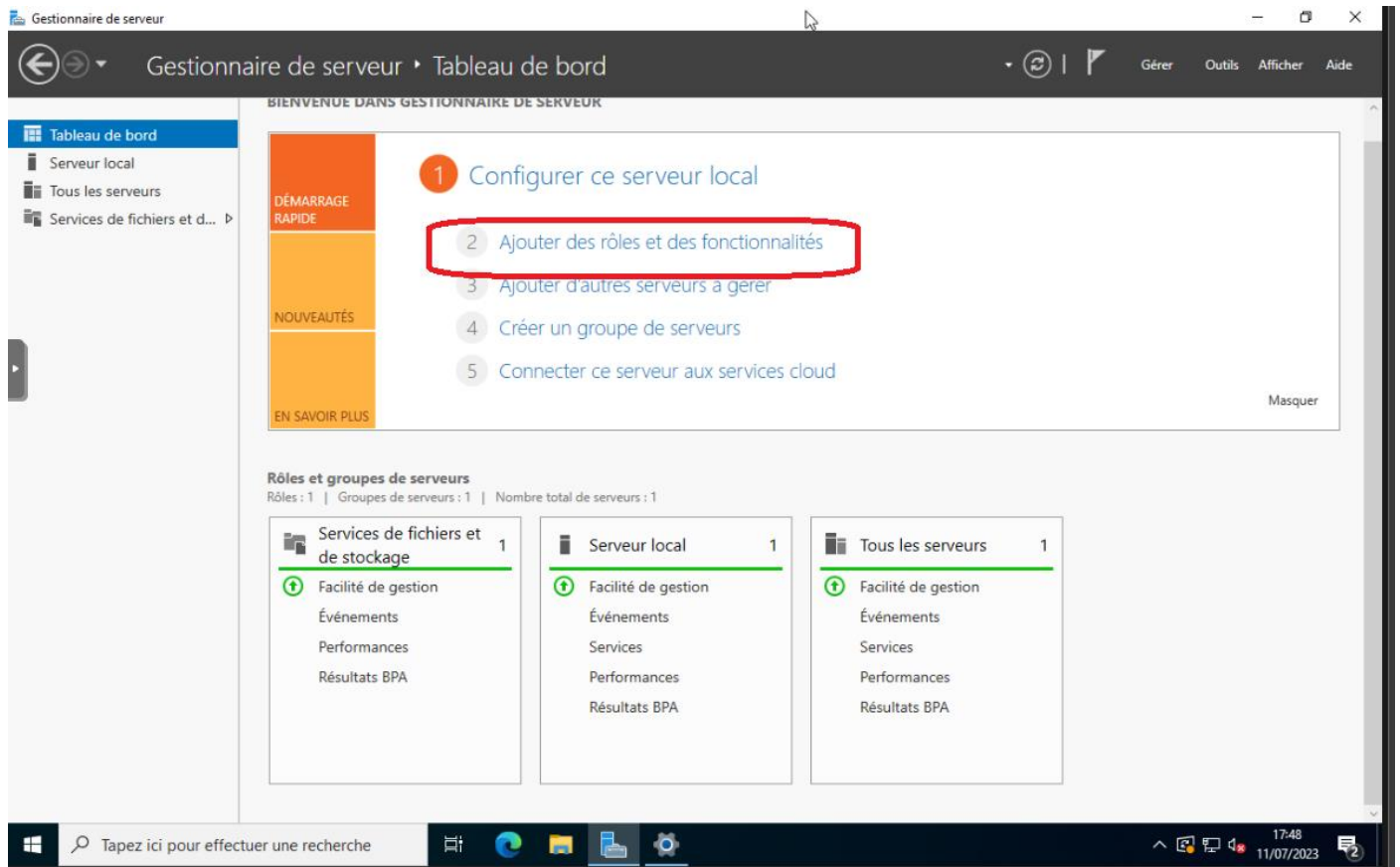
Double clic sur ipv4 pour rentrer l'adresse IP + masque sous réseau, passerelle et DNS suivant l'organisation.
Ensuite valider les paramètres et cliquer sur ok.



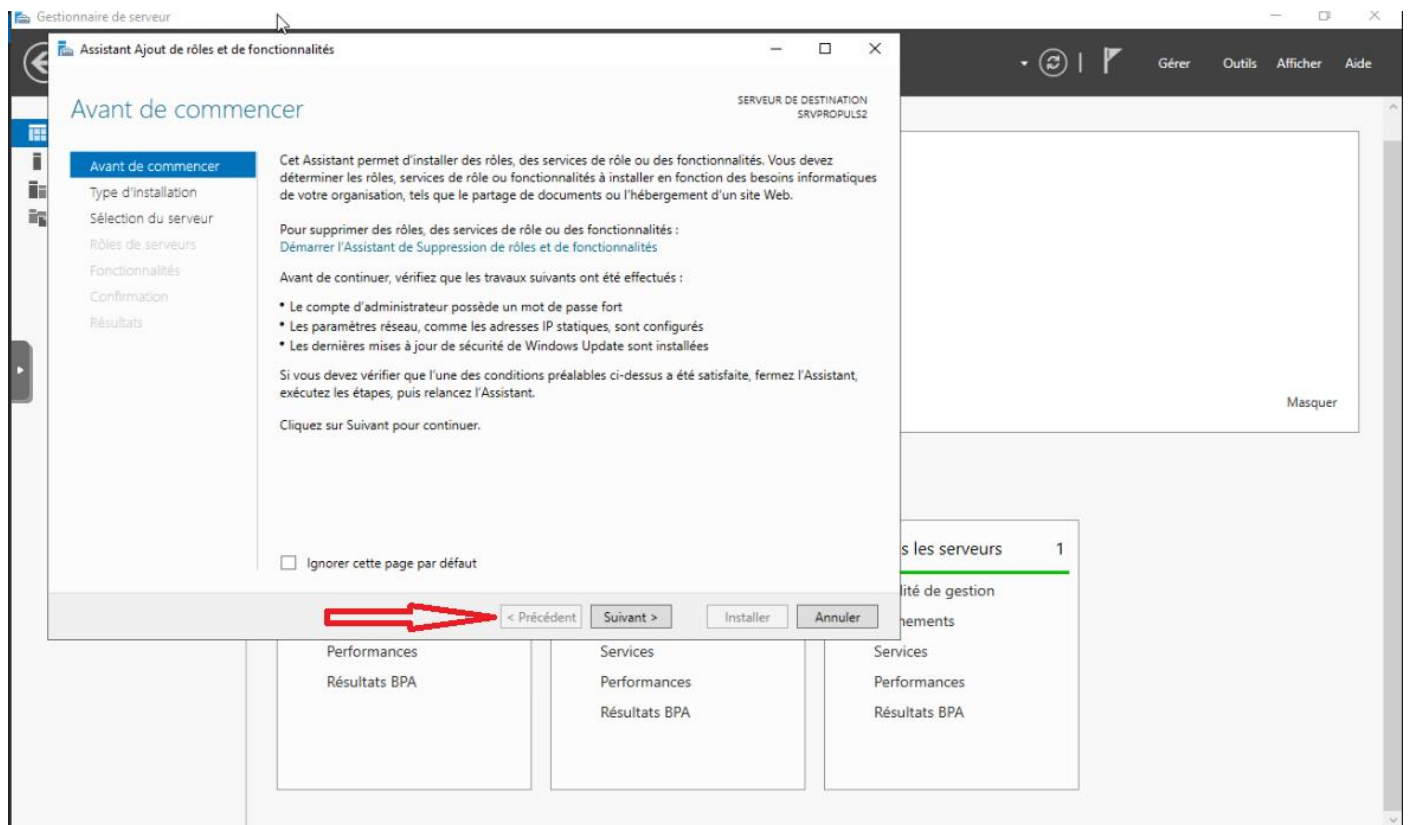
Le serveur se mettra en diagnostic réseau et la configuration de base est terminée.

2. Ajout du rôle et fonctionnalité, Hyper V sous Windows serveur 2022 ;

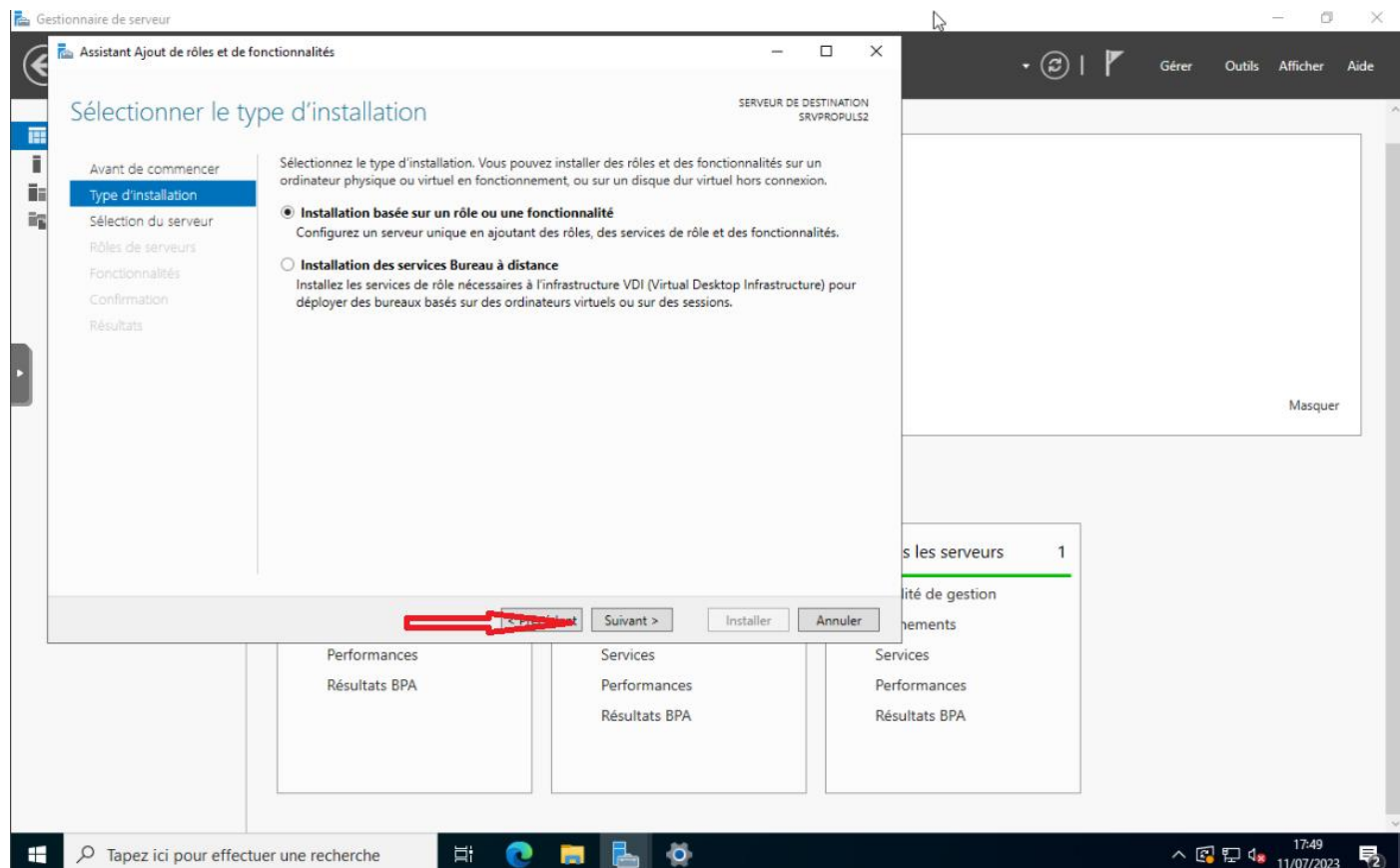
Ouvrir le gestionnaire de serveur, puis aller dans ajout des rôles et fonctionnalités,



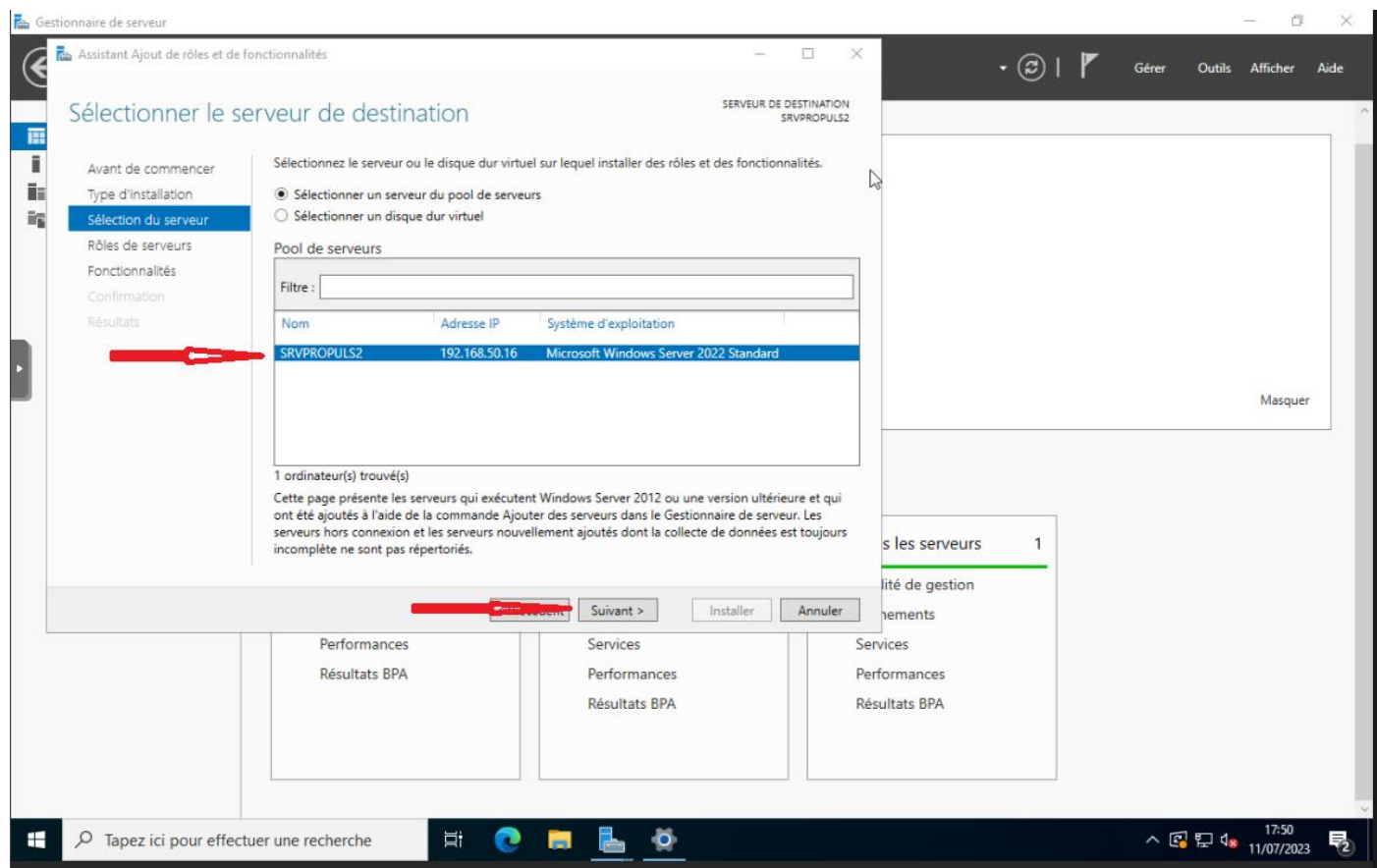
Cliquer sur suivant



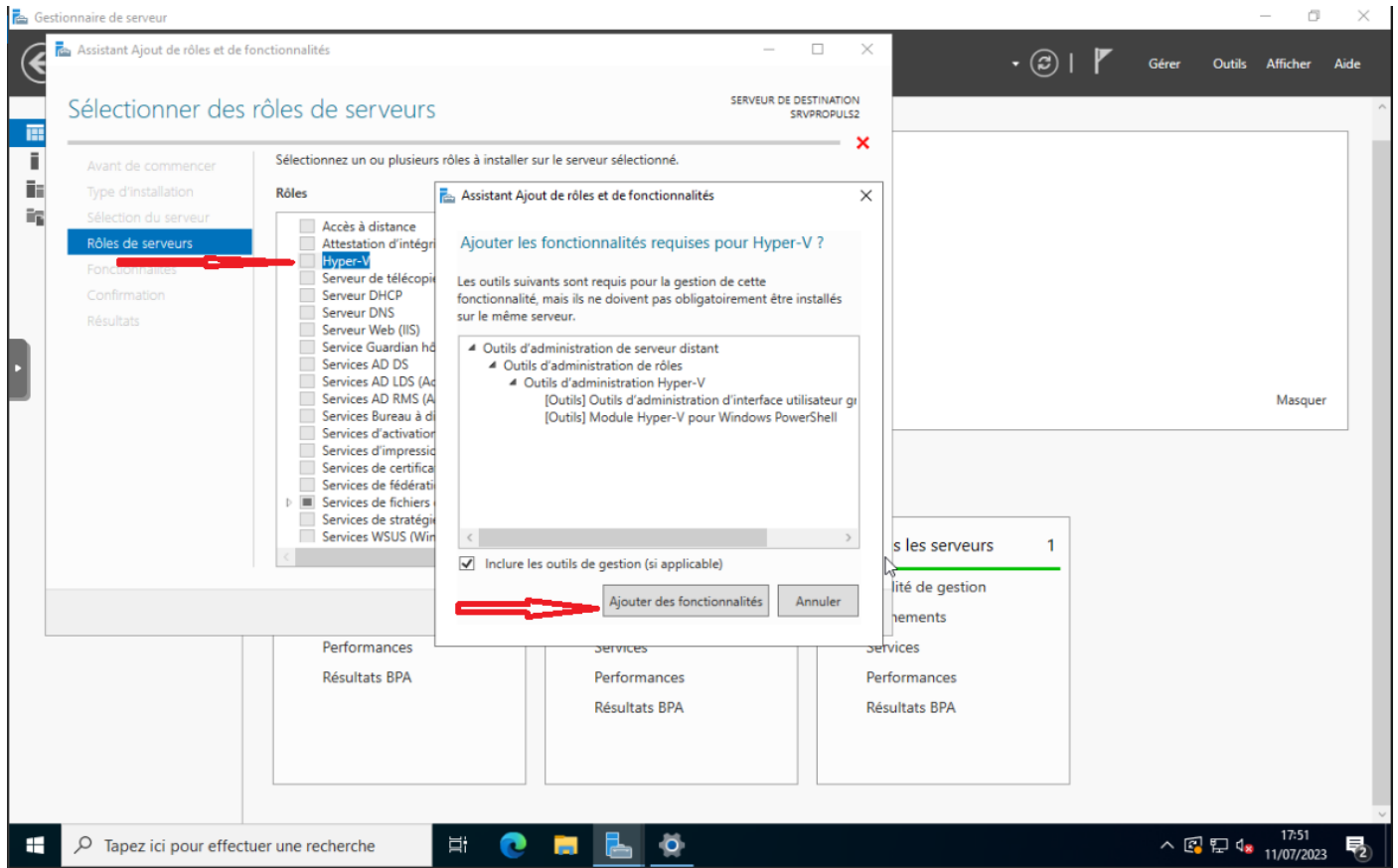
Suivant :



Sélectionner le serveur sur lequel vous êtes et suivre.



Cocher hyper V puis suivant



Ensuite il suffira de faire installer et le serveur va vous demander de redémarrer.