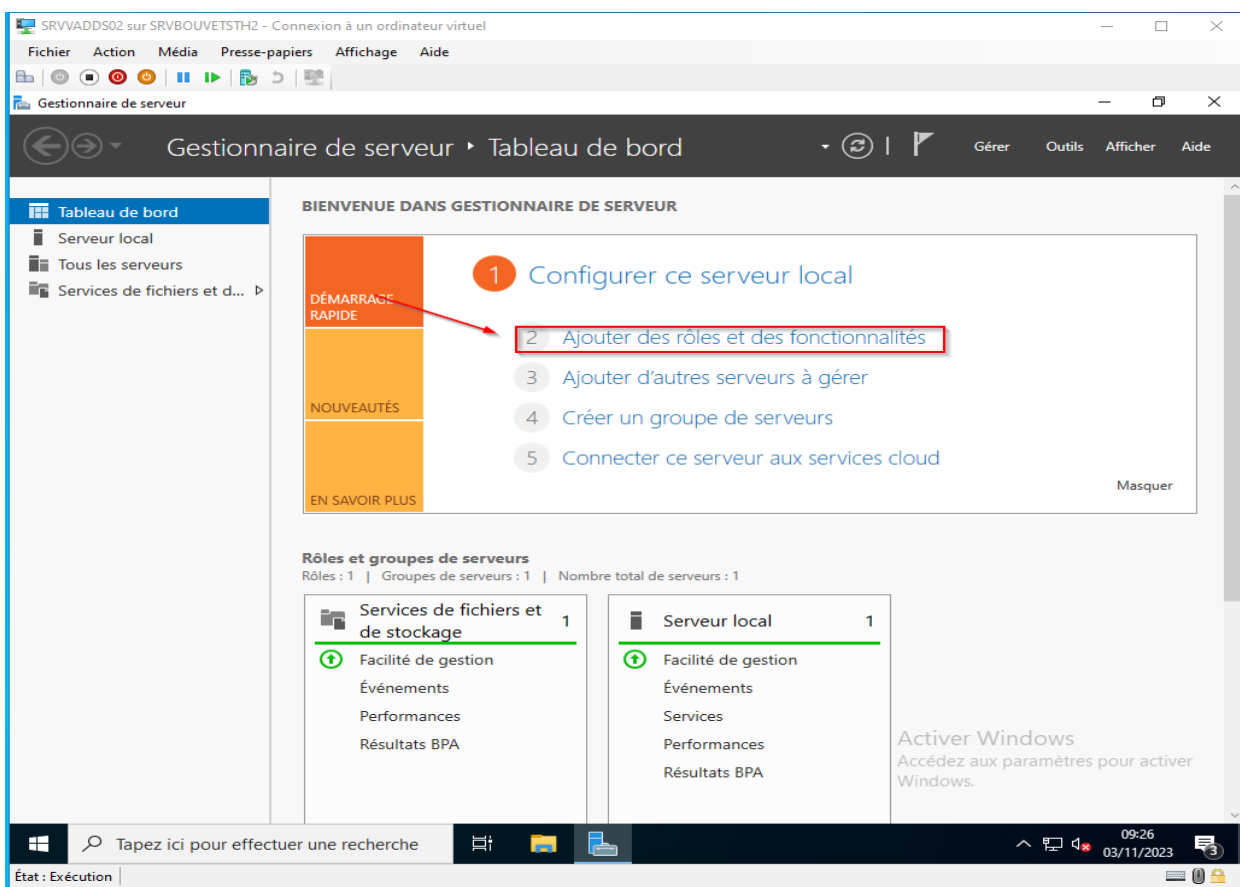
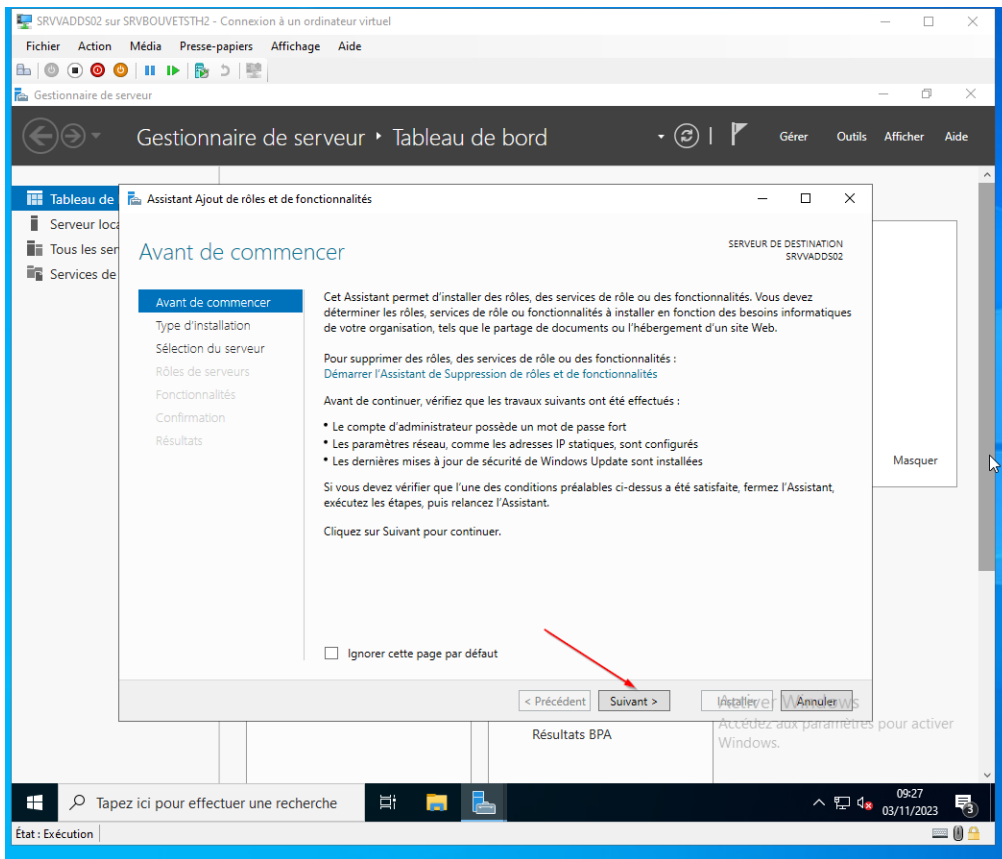


Ajout du rôle AD en secondaire

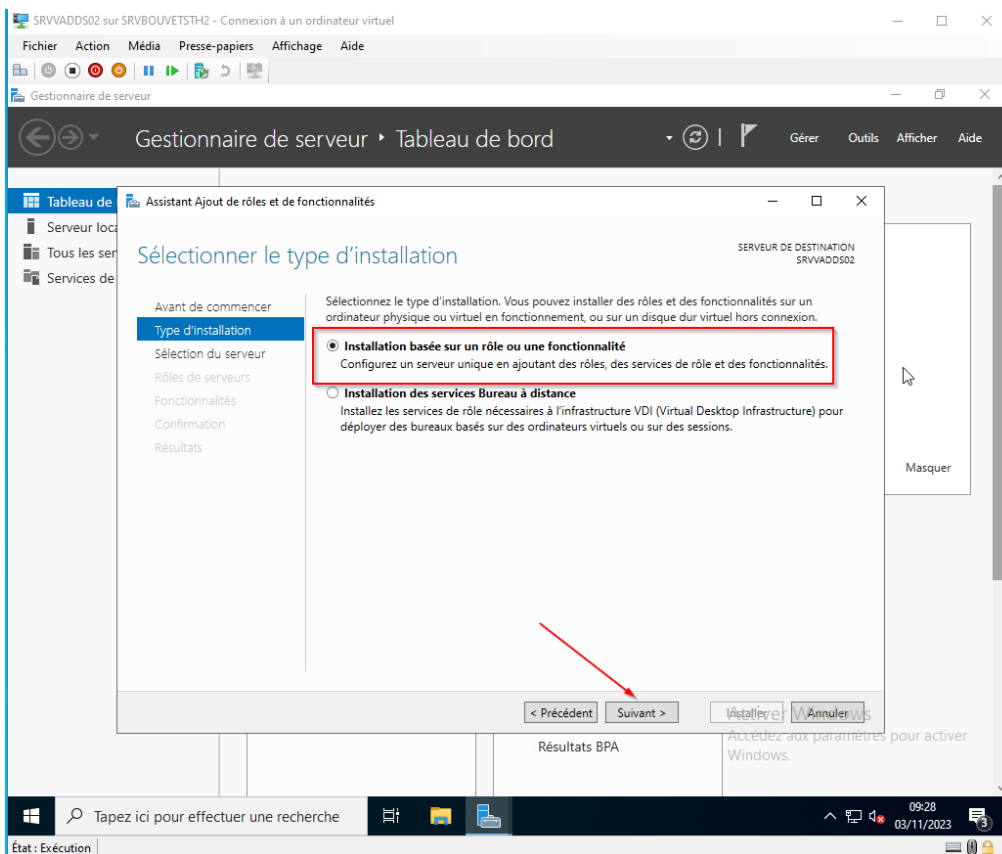
Pour commencer il faut aller dans le gestionnaire de serveur et choisir « ajouter des rôles et fonctionnalités » comme pour un AD normal



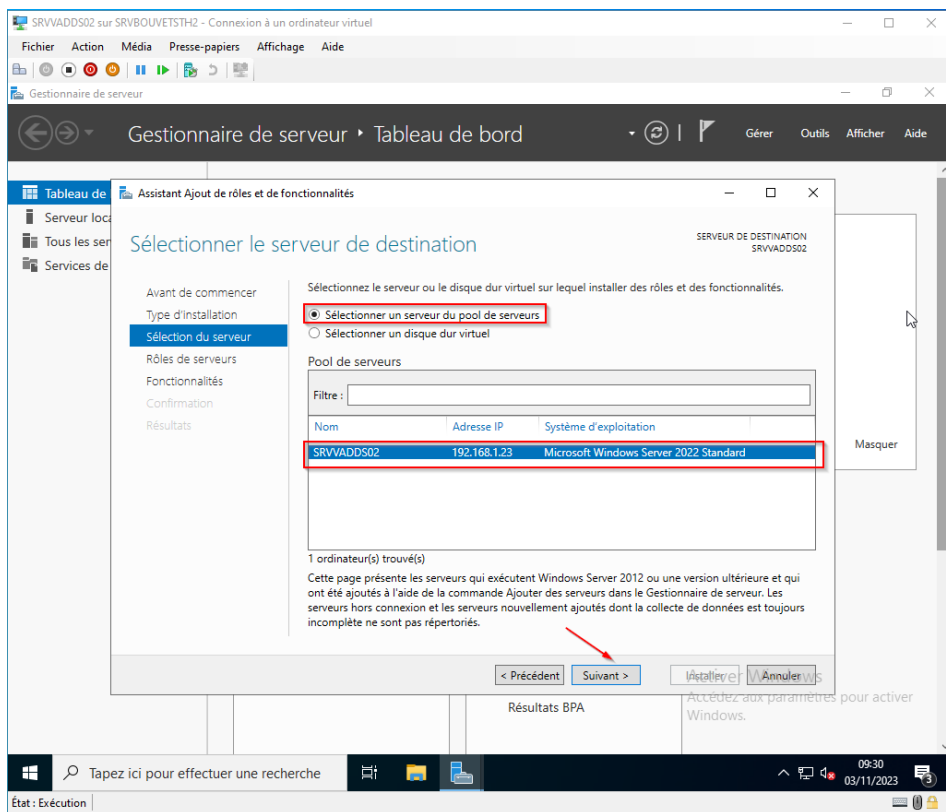
Puis suivant ;



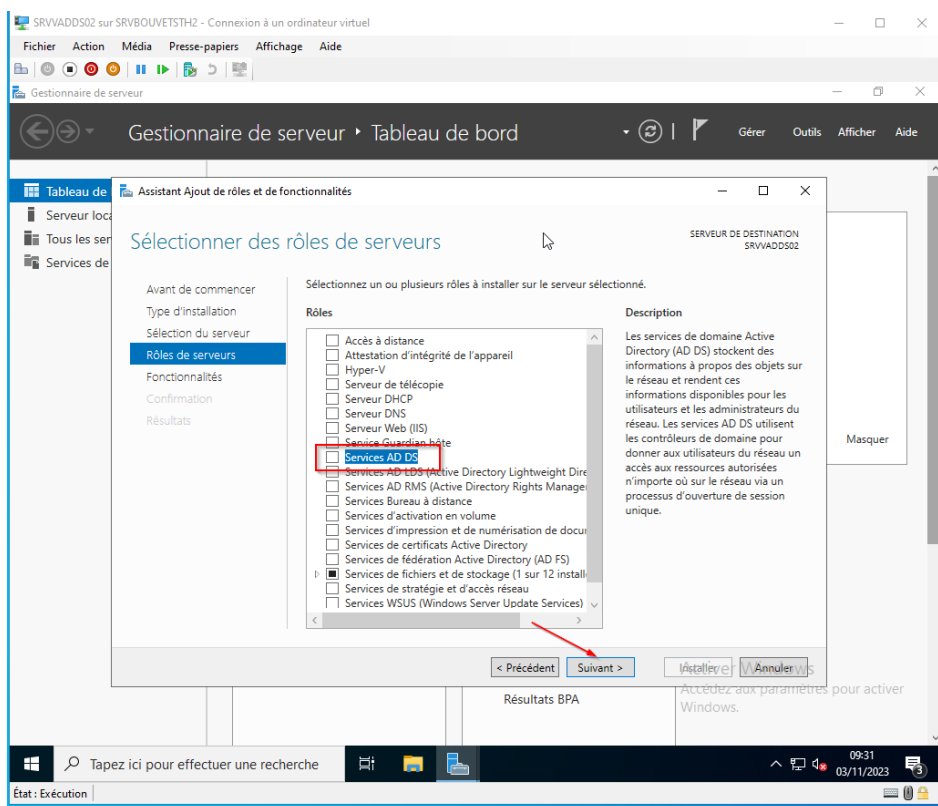
Puis on coche installation basée sur un rôle ou une fonctionnalité ;



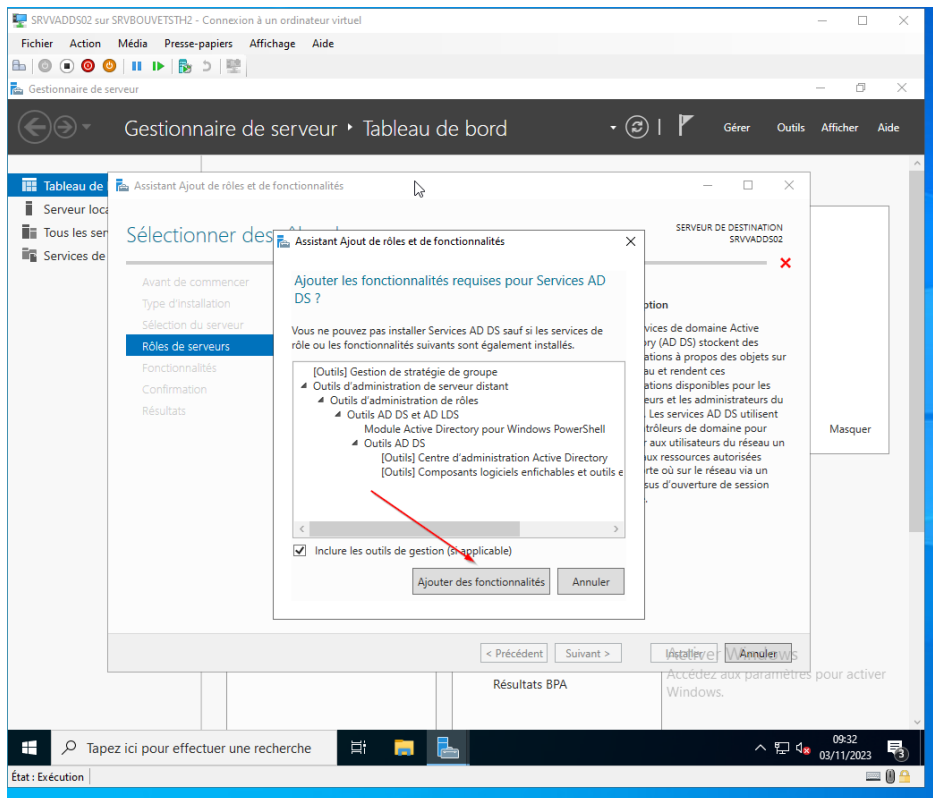
Puis sélectionner un serveur du pool de serveurs, votre serveur devrait être affiché. Puis suivant ;



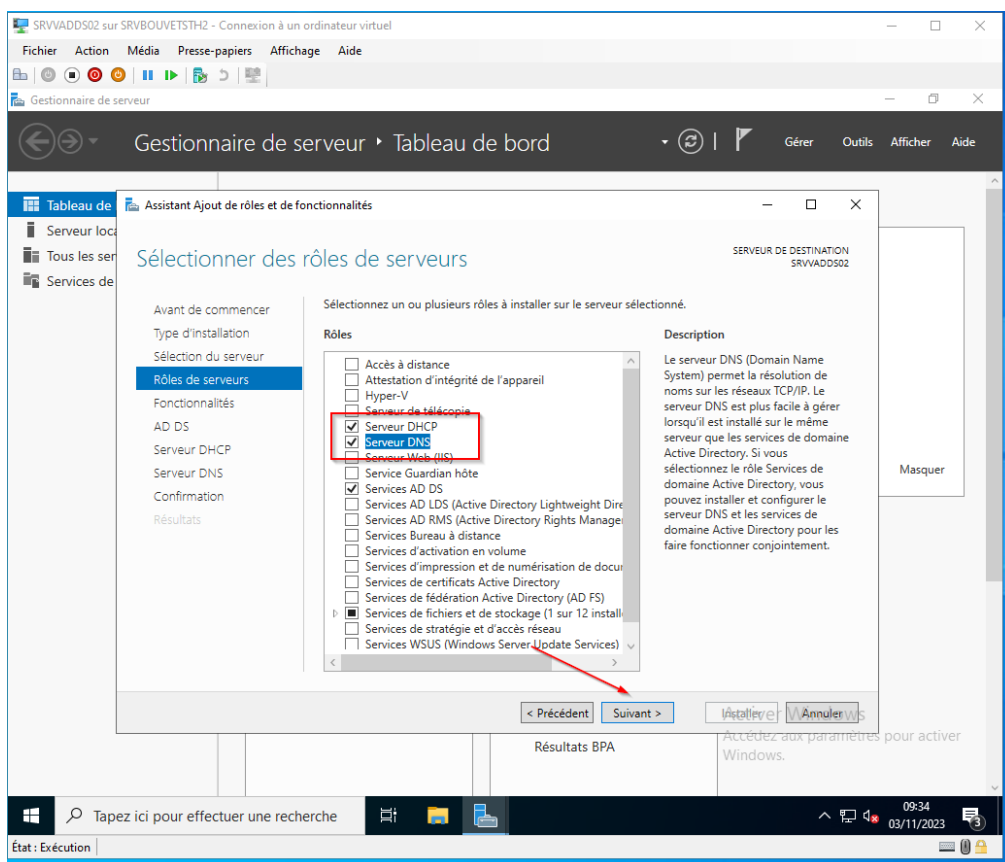
Cocher Services AD DS et suivant ;



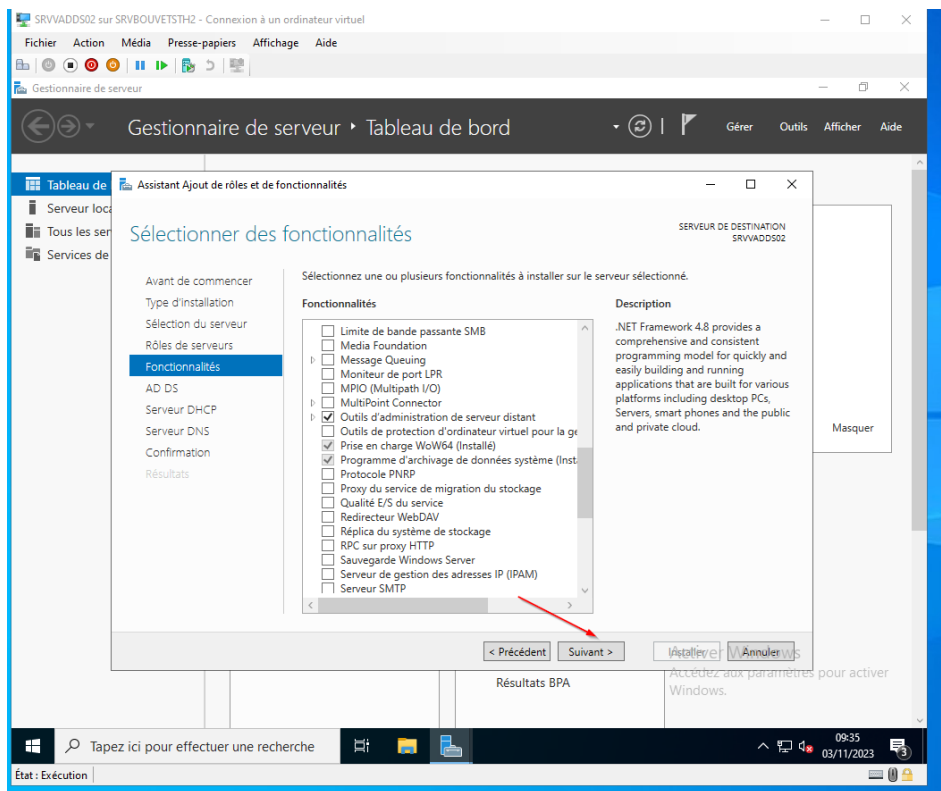
Puis cliquer sur ajouter des fonctionnalités ;



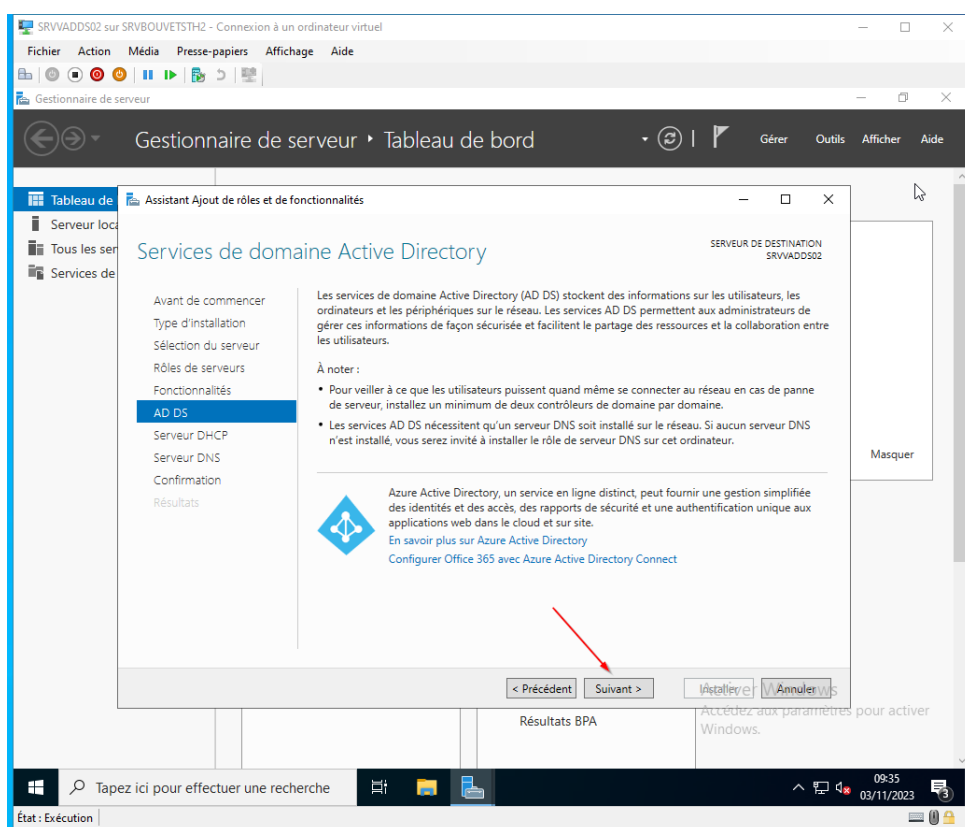
Ensuite dans mon cas je souhaite installer aussi les rôles DHCP et DNS donc je les coche puis suivant ;



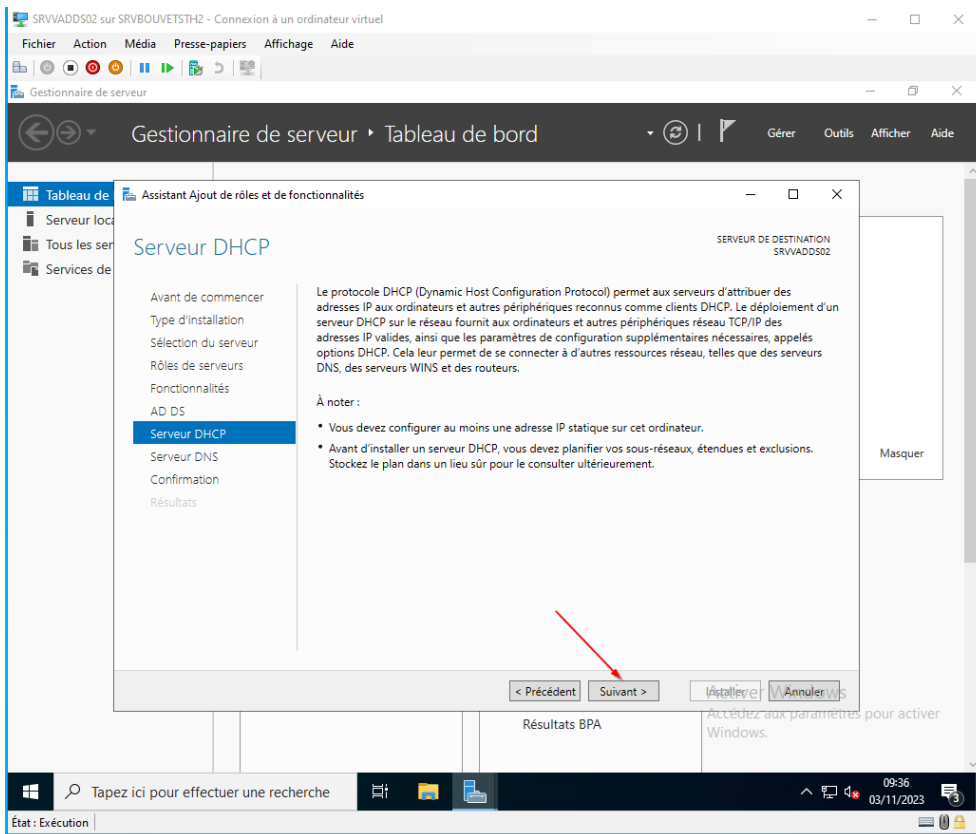
Puis suivant ;



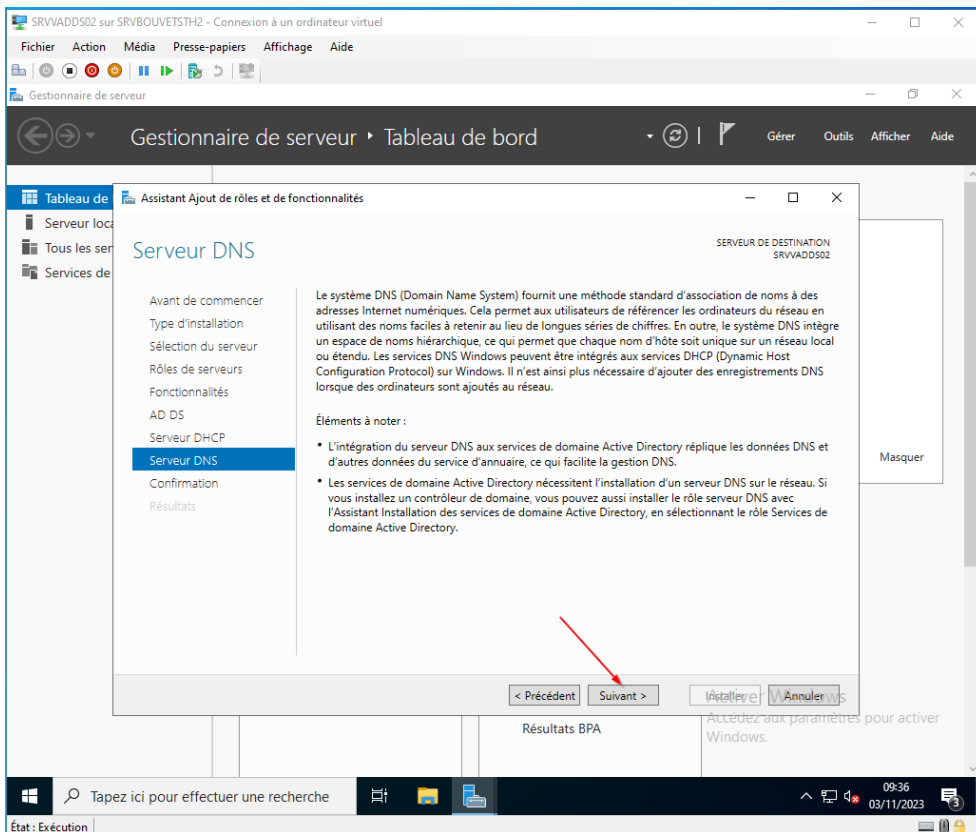
Encore suivant ;



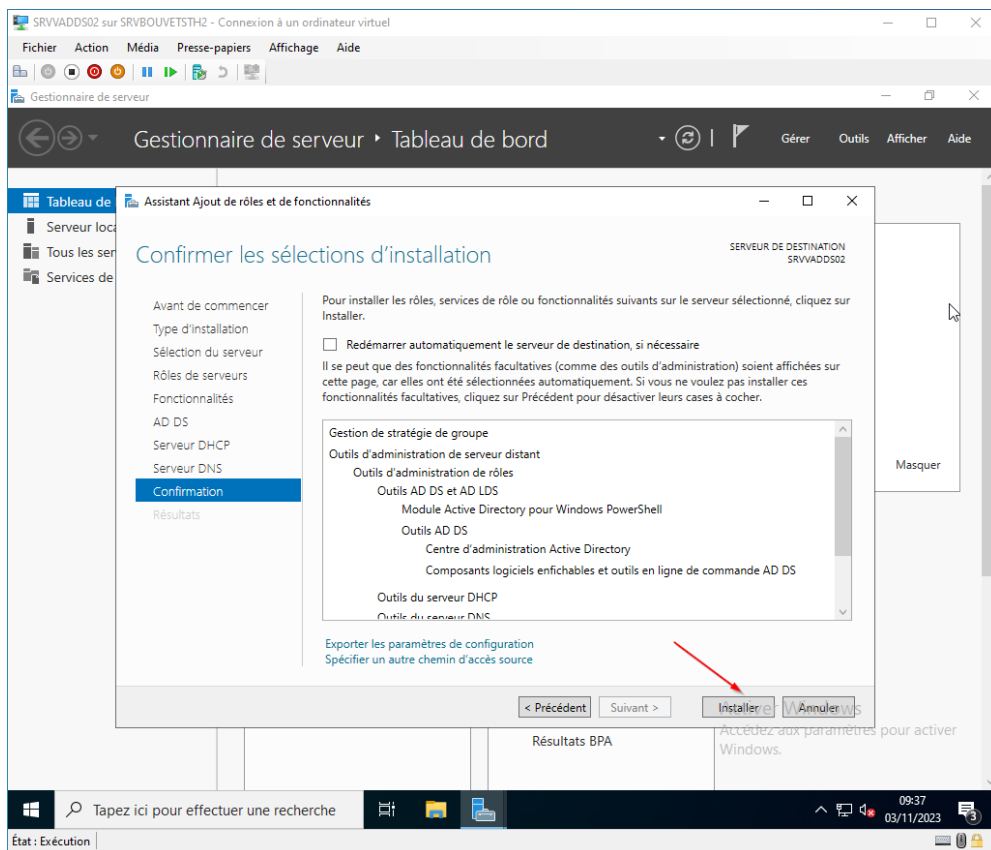
Encore suivant ;



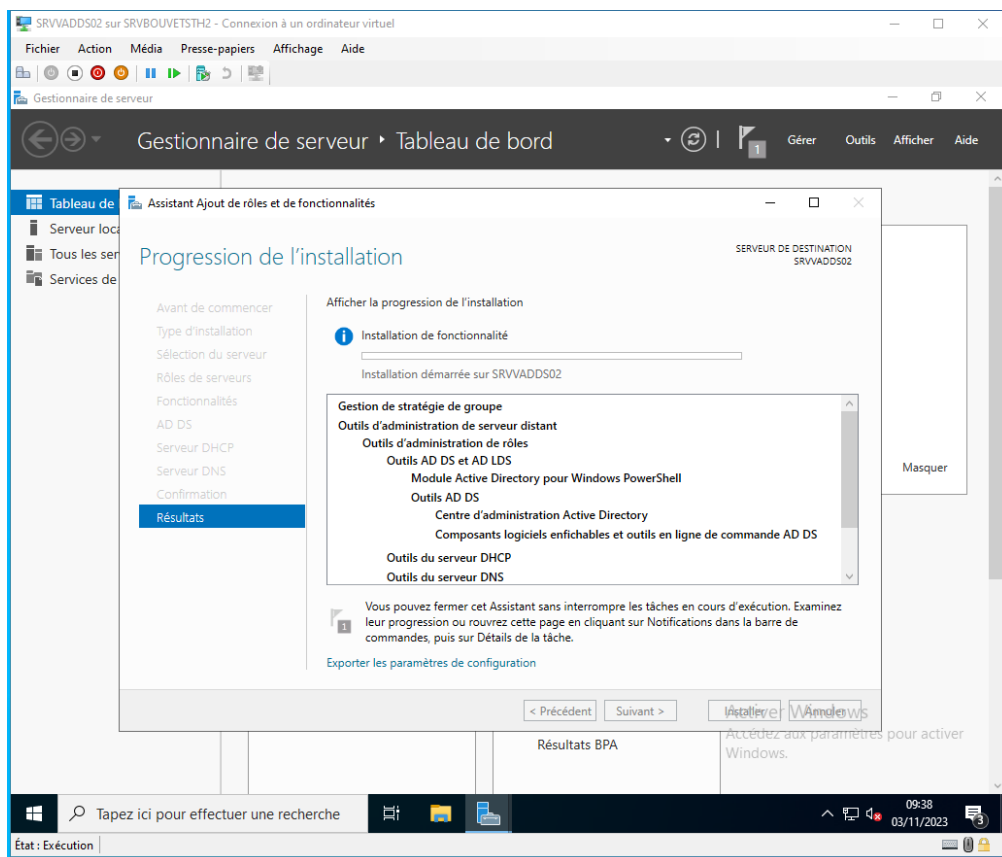
Suivant ;



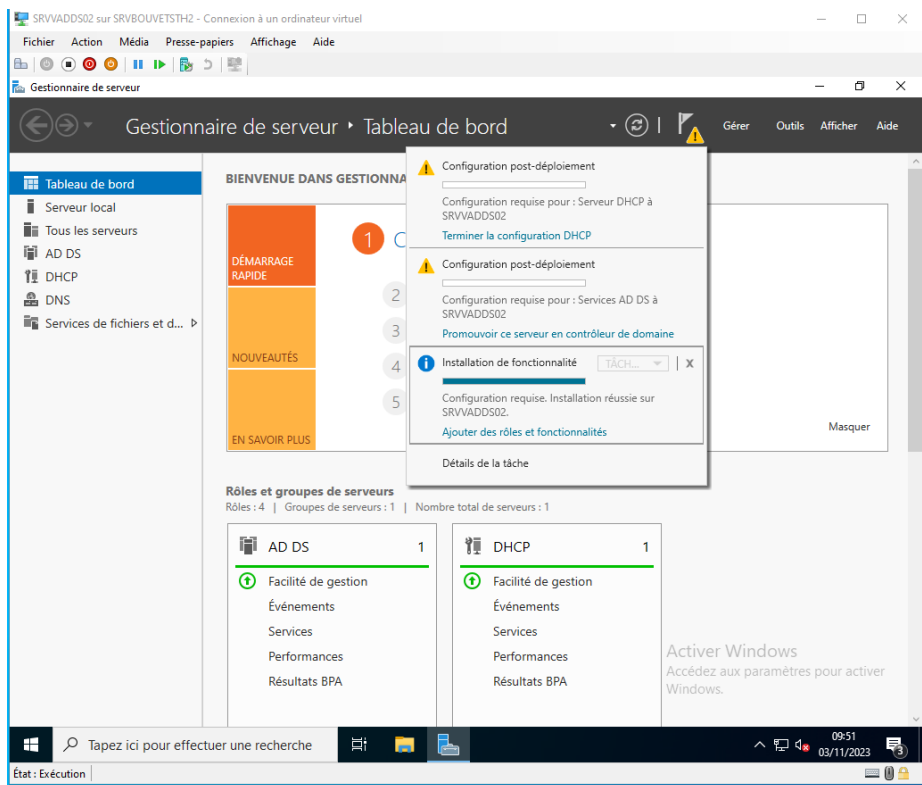
Puis installer ;



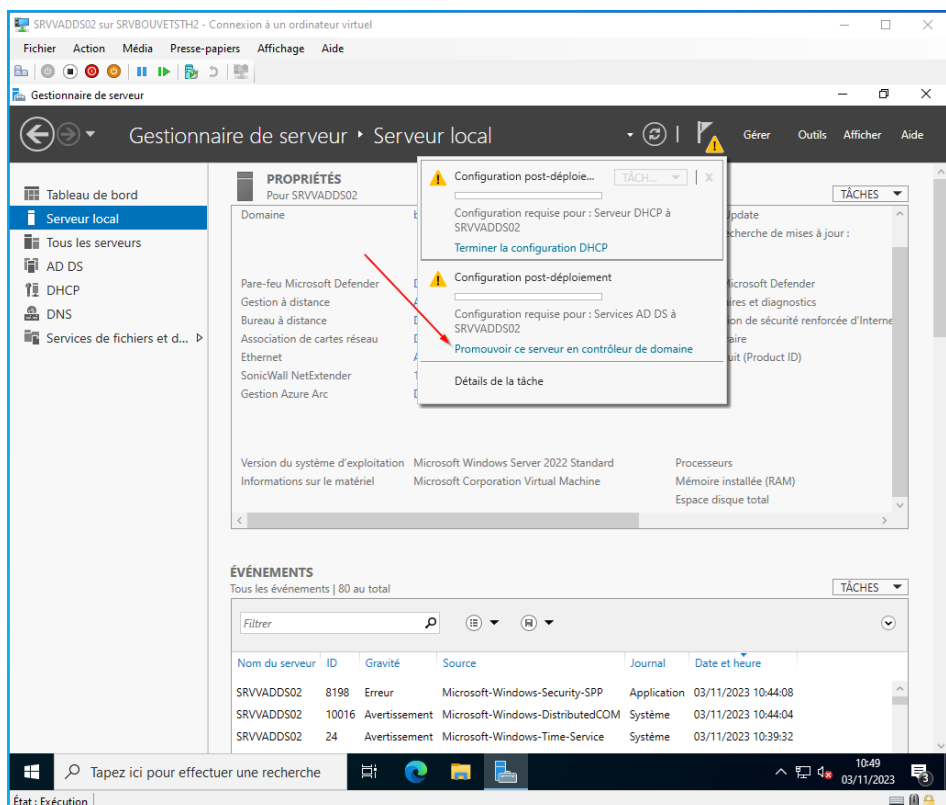
L'installation se fait ;



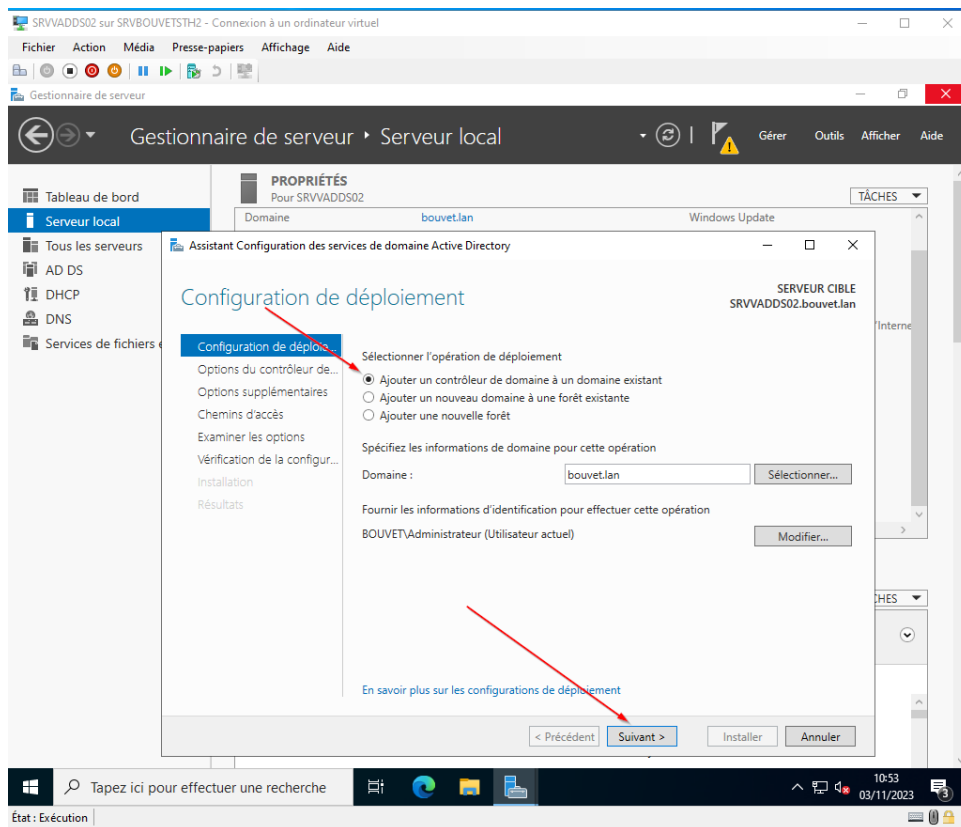
On peut fermer et voir l'installation des rôles qu'il faudra promouvoir après pour finaliser ;



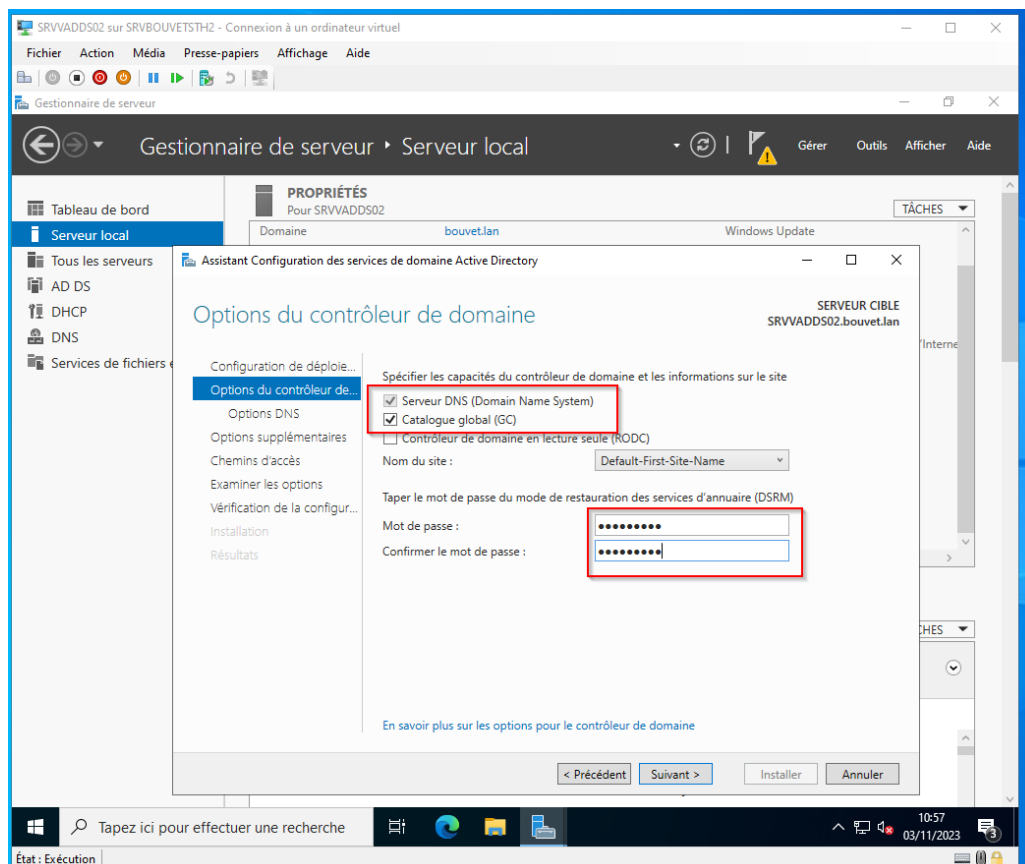
Ensuite pour promouvoir le rôle il faut être dans le domaine donc si cela n'est pas fait, penser à mettre le serveur dans le domaine. Dans le tableau de bord, vous aurez à côté du drapeau un triangle jaune avec un point d'exclamation, cliquer dessus puis promouvoir ce serveur en contrôleur de domaine.



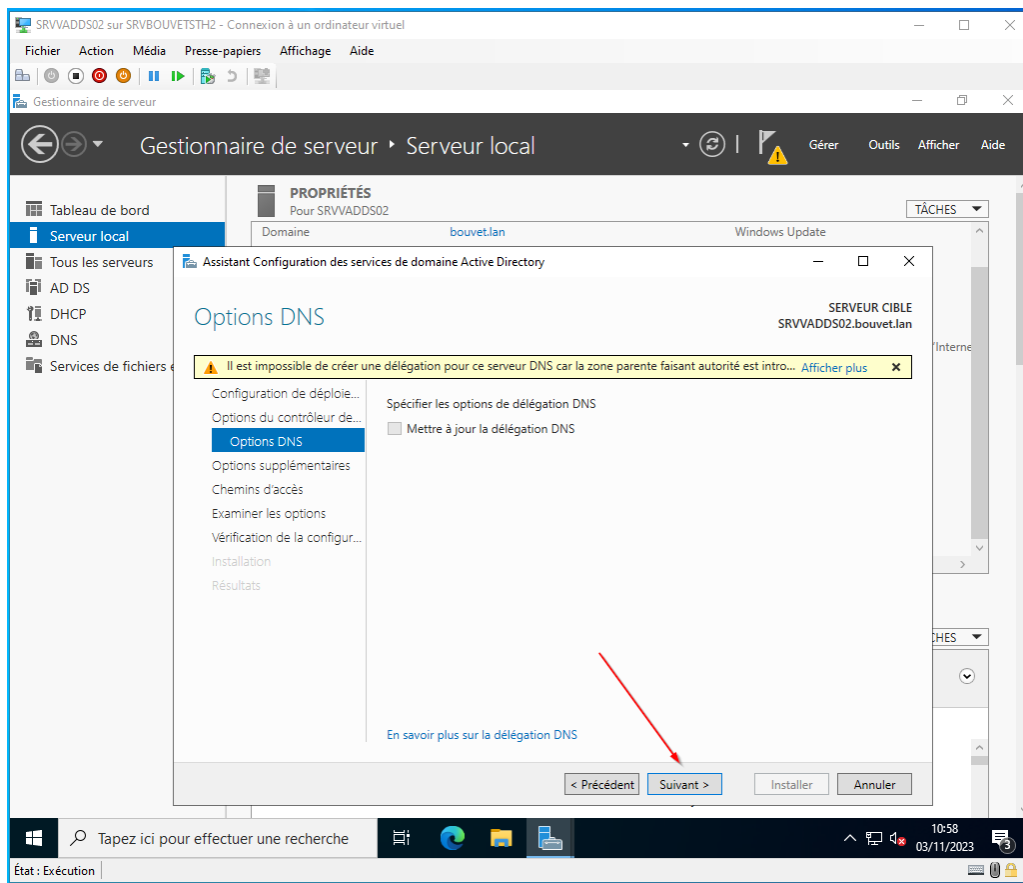
Puis cocher ajouter un contrôleur de domaine à un domaine existant et suivant ;



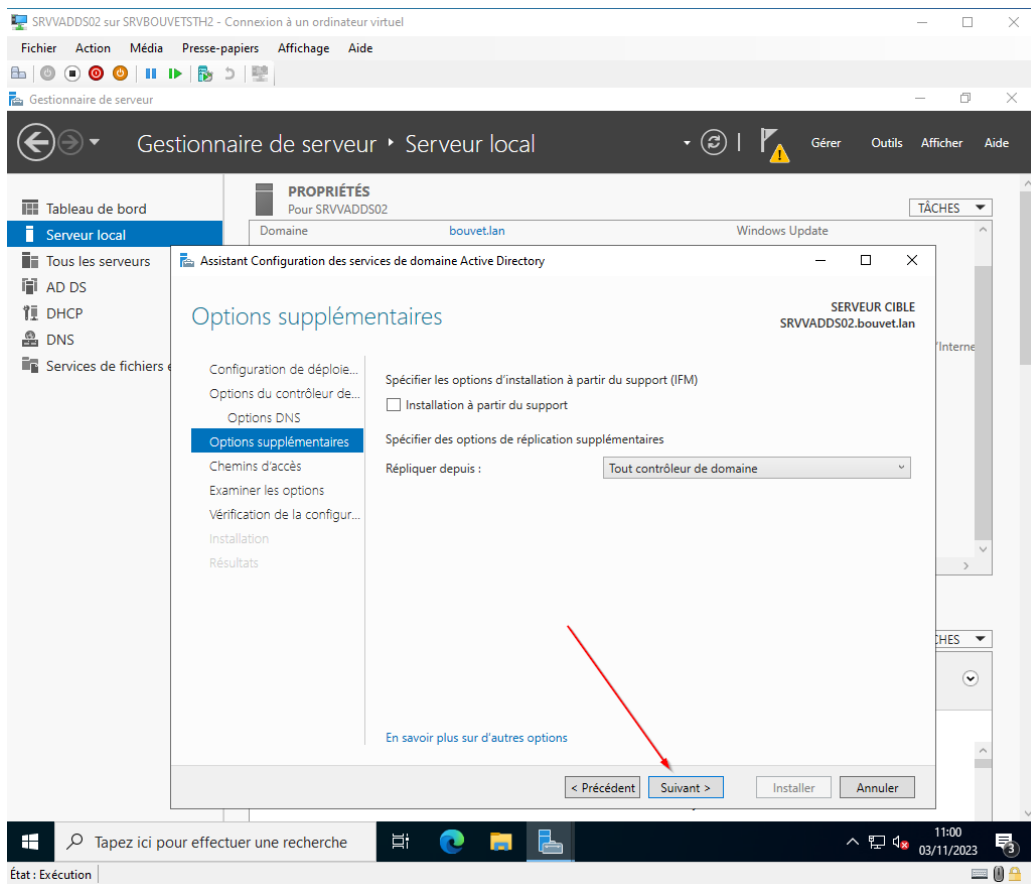
On coche DNS afin qu'il soit aussi serveur DNS (dans mon cas, ce serveur sera un serveur DNS secondaire aussi) puis cocher aussi GC afin d'avoir deux catalogues globaux. On laisse le nom du site par défaut et indiquer un mot de passe complexe pour la restauration des services annuaire (différent de celui pour se connecter au serveur).



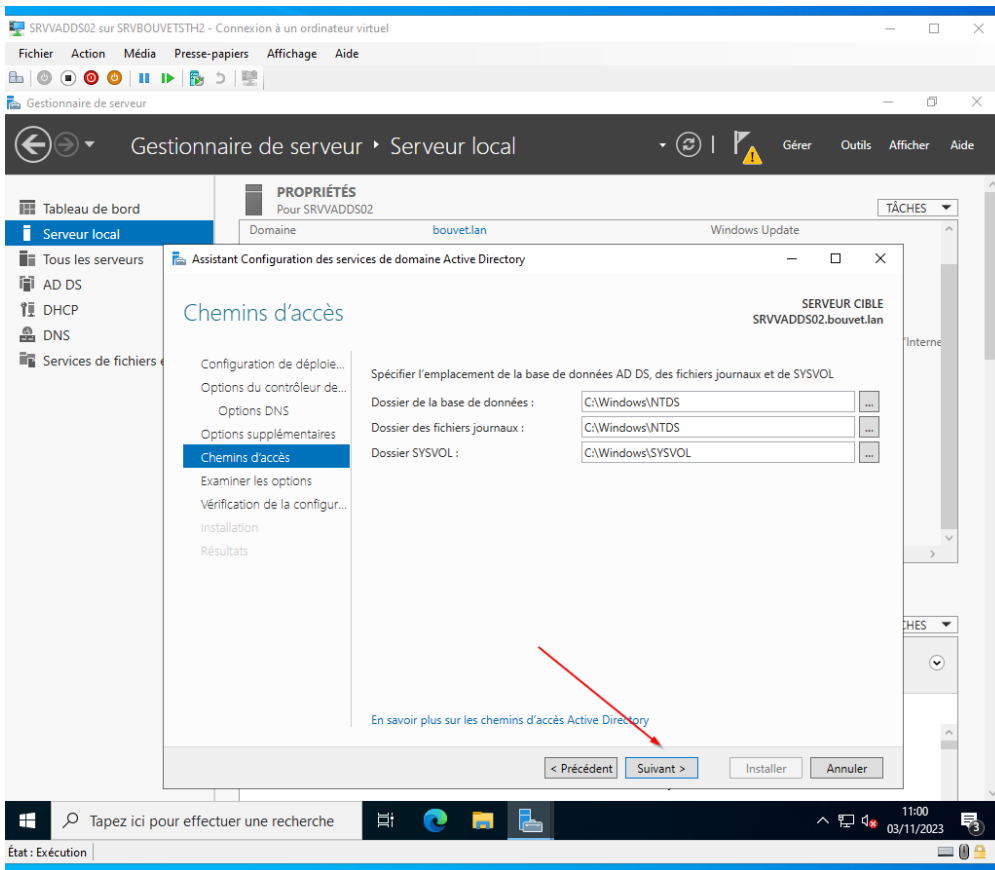
Puis suivant ;



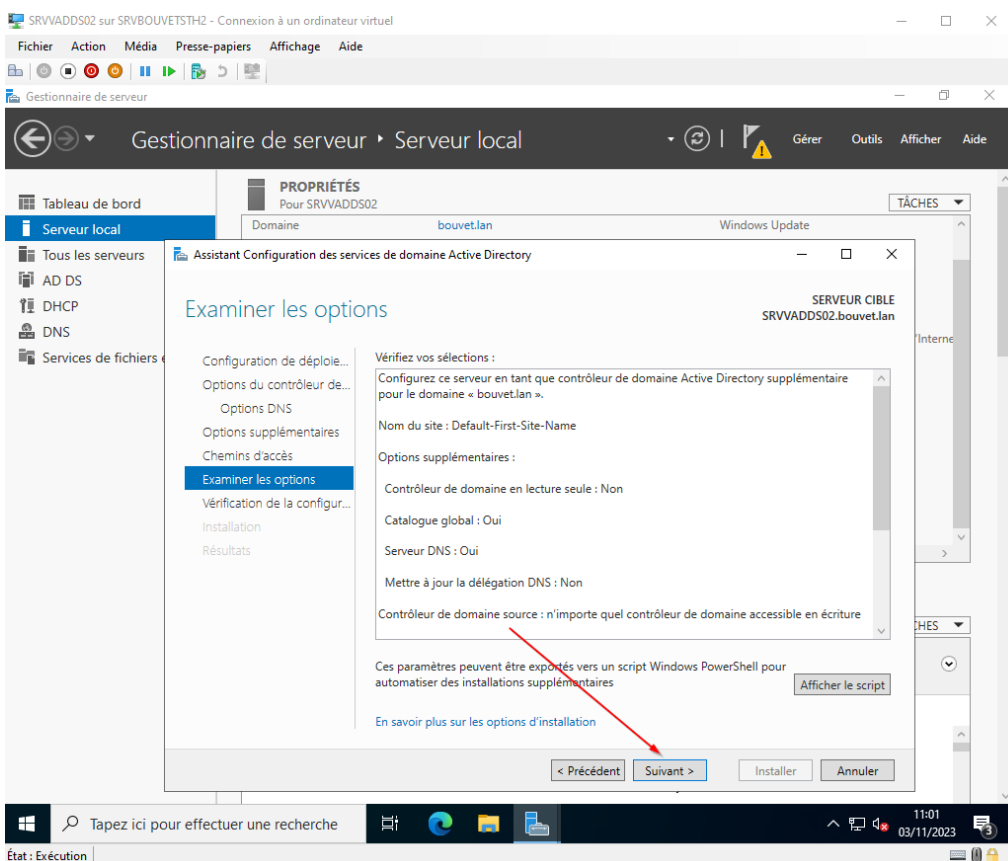
Dans mon cas je laisse tout contrôleur de domaine car je n'ai qu'un seul contrôle de domaine ;



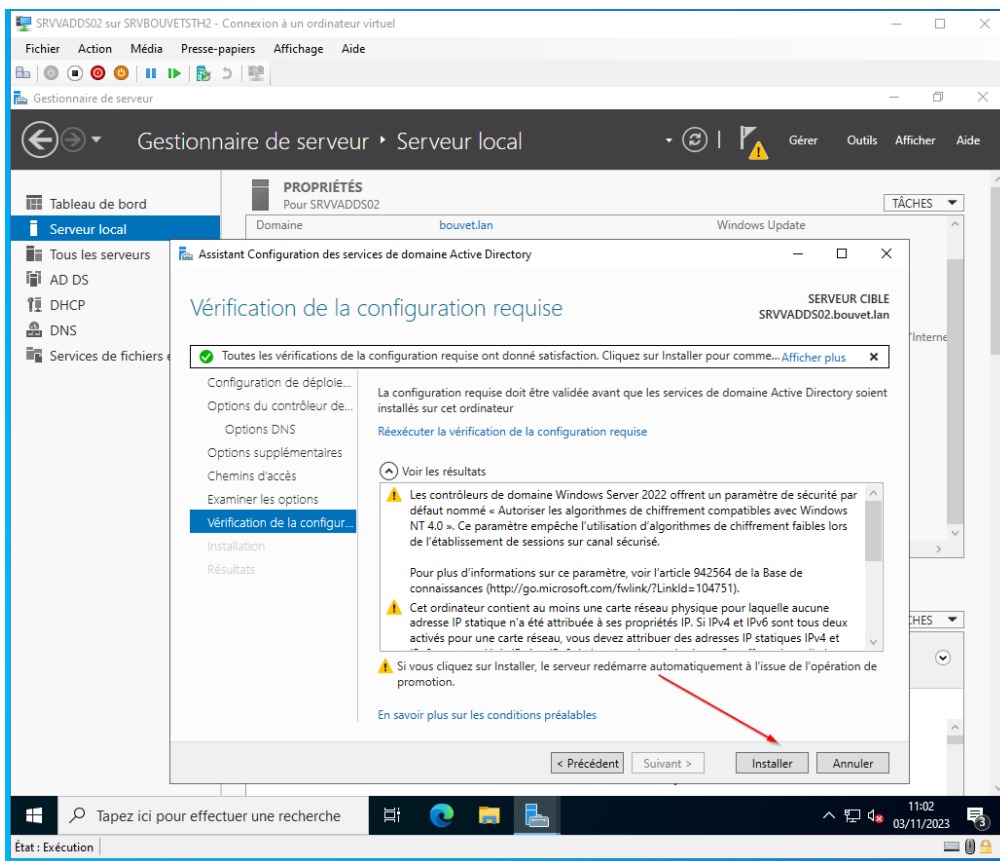
On laisse les dossiers comme ils sont et suivant ;



Puis suivant ;



Puis installer ;



Et voilà c'est fait, le serveur va redémarrer et si l'on souhaite vérifier que l'installation a été bien faite en allant sur la console « Utilisateurs et ordinateurs Active directory » puis « Domain Controllers » et les deux AD doivent être visible.