

---

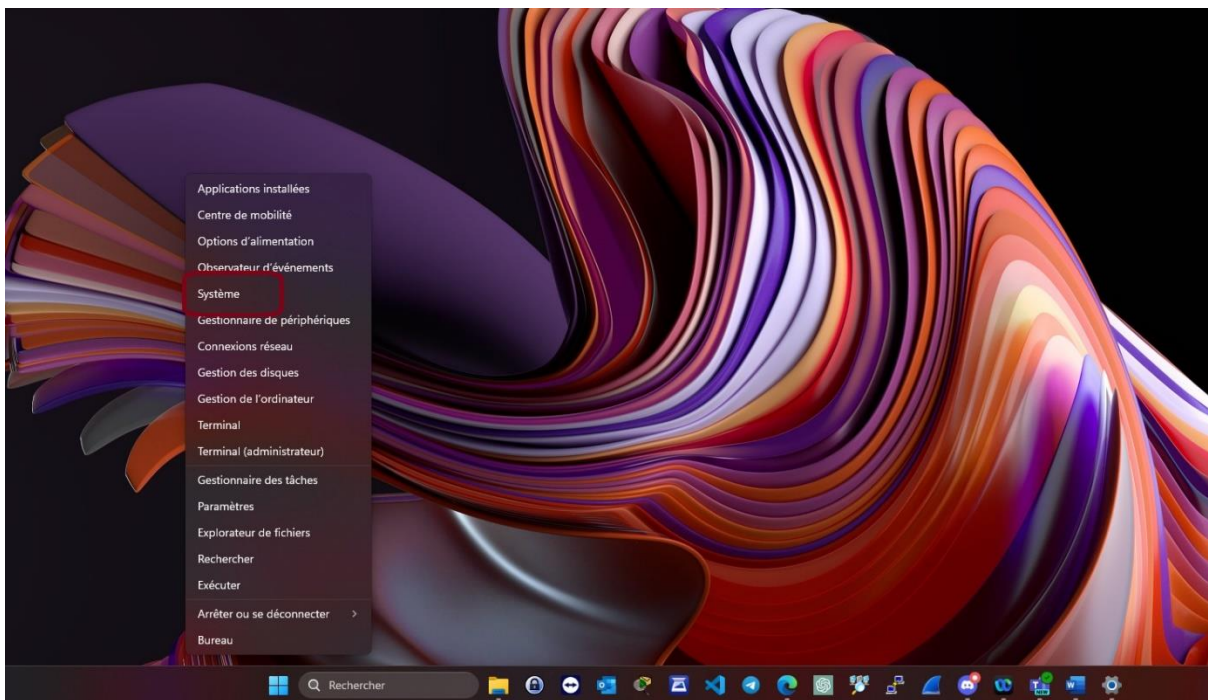
## *Mettre un pc dans un domaine*

---

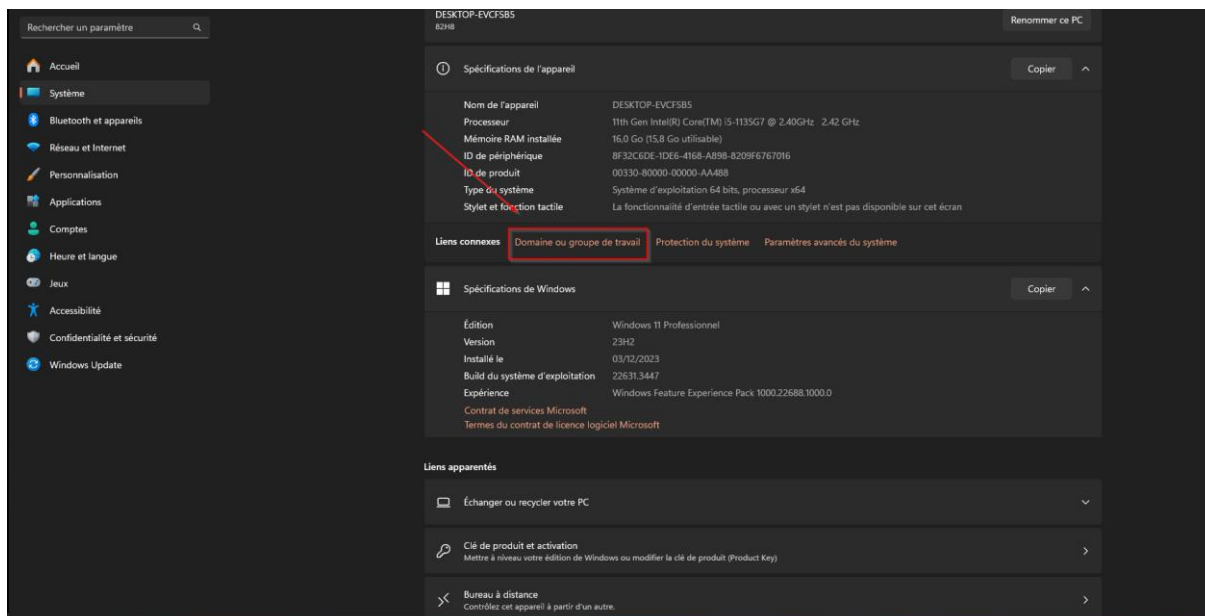
Ici je vais expliquer une méthode mais comme pour beaucoup éléments il existe souvent au moins deux méthodes pour le faire. Nous allons voir ici comment ma méthode pour y arriver.

Mais tout d'abord, il est important que votre machine soit sur le même réseau que le domaine que vous souhaitez joindre.

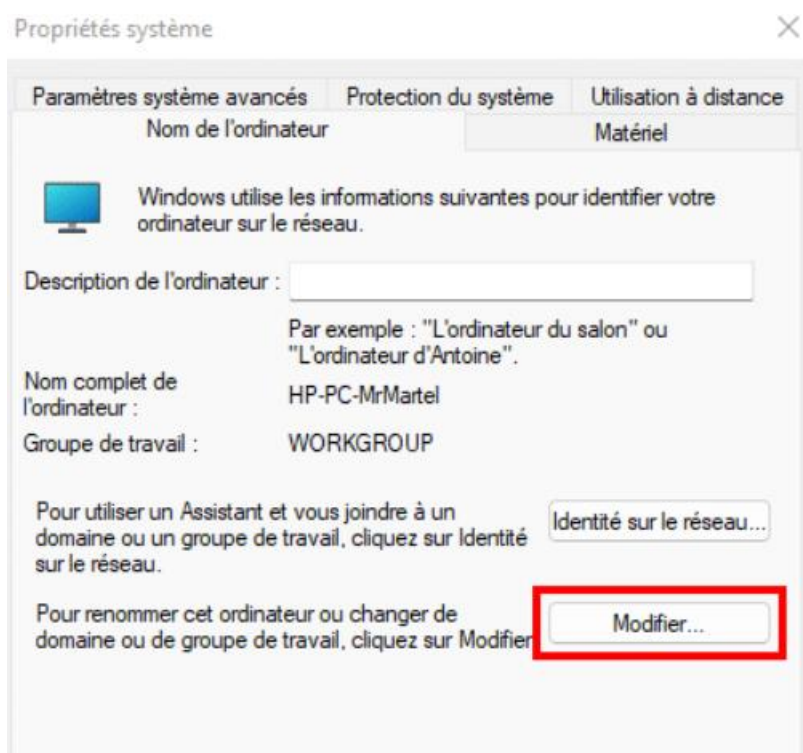
1 Aller sur le logo Windows que ce soit un Windows10 ou un Windows 11



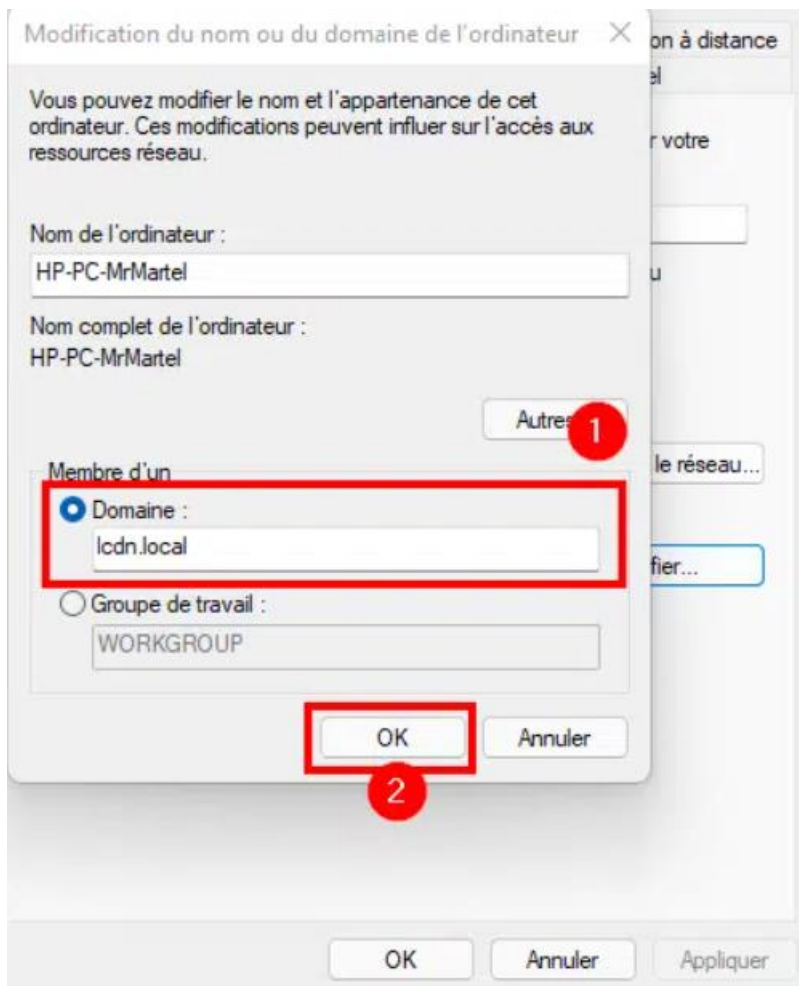
2. ensuite on clique sur « domaine ou groupe de travail » ;



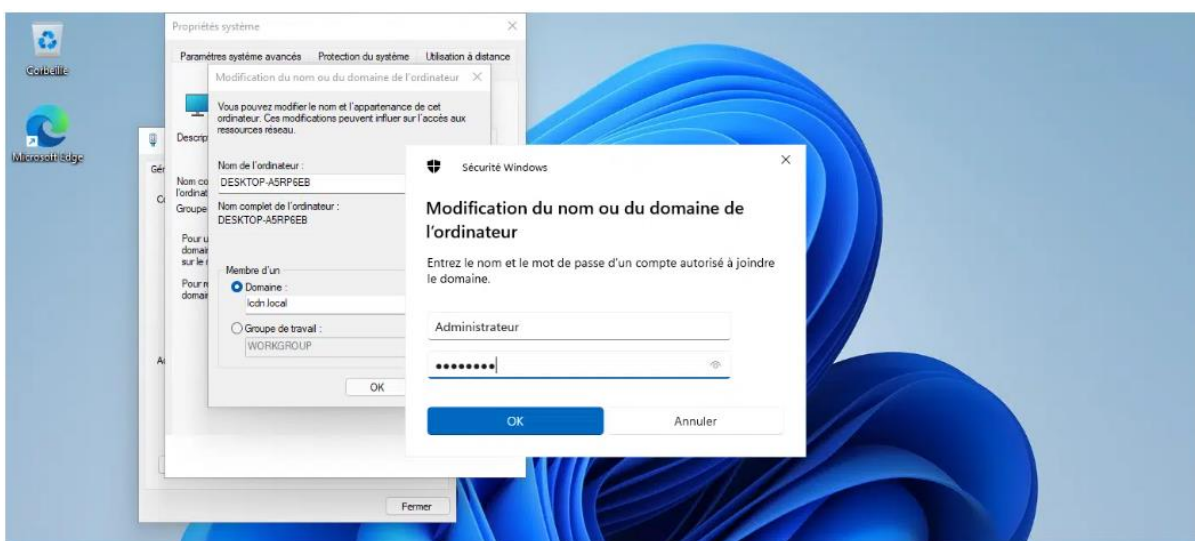
3. Ensuite, une fois dans les Propriétés système, il faudra cliquer Modifier afin de pouvoir saisir le nom du domaine à contacter.



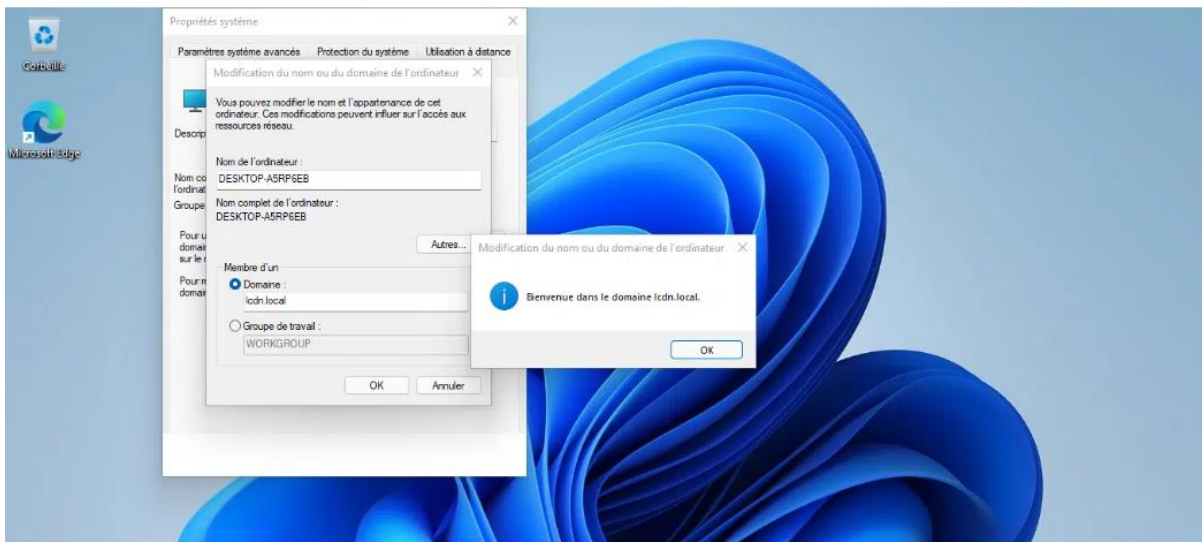
4. Dans la fenêtre qui s'ouvre, sélectionnez Domaine puis entrez-y le nom du domaine auquel vous souhaitez connecter le PC. Pour valider, cliquez sur OK



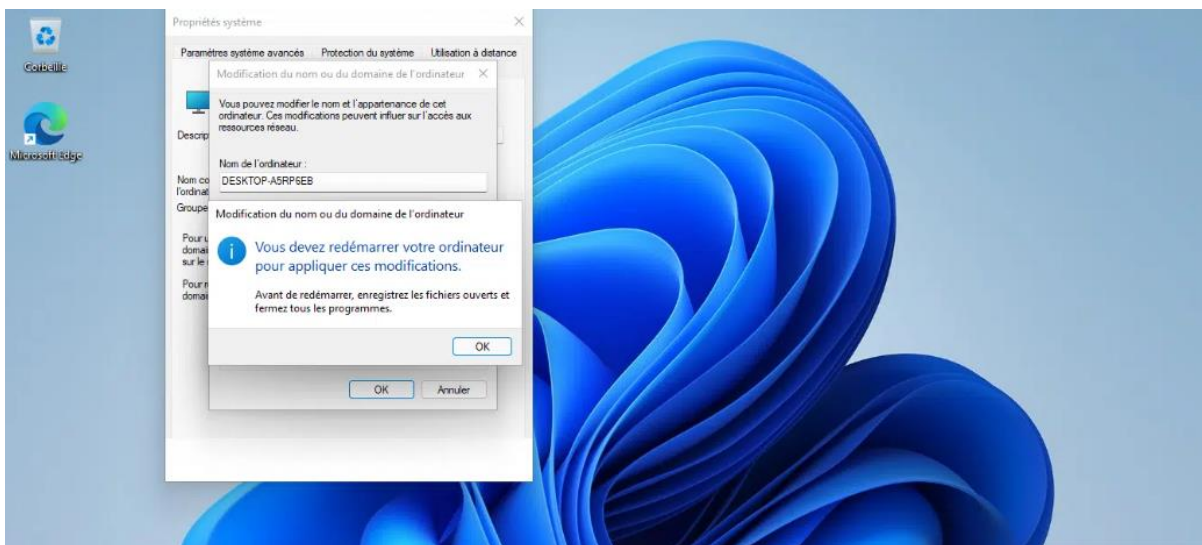
5. Vous devez alors inscrire les identifiants de connexion de l'Administrateur du domaine avant de valider avec OK.



6. Votre PC est maintenant connecté au domaine !



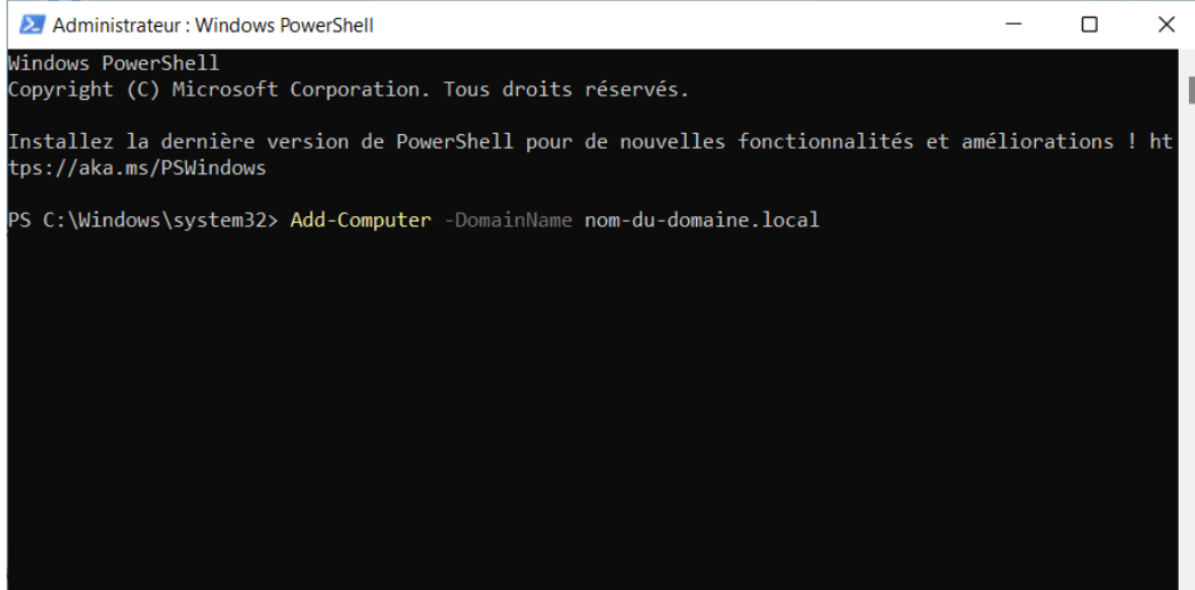
7. l'ordinateur devra redémarrer, afin de prendre en compte les modifications ;



Il existe une méthode plus rapide qui consiste à utiliser PowerShell mais attention en tant qu'administrateur.

1. Ouvrir PowerShell en tant qu'administrateur et tapez la commande suivant en remplaçant « nom-du-domaine. local » par votre domaine.

```
Add-Computer -DomainName nom-du-domaine.local
```



The screenshot shows a Windows PowerShell window titled "Administrateur : Windows PowerShell". The window contains the following text: "Windows PowerShell", "Copyright (C) Microsoft Corporation. Tous droits réservés.", a promotional message about PowerShell updates with a link to <https://aka.ms/PSWindows>, and the command prompt "PS C:\Windows\system32> Add-Computer -DomainName nom-du-domaine.local".

Il faudra comme expliqué avant saisir login et mot de passe du compte habilité à joindre le domaine, et redémarrer l'ordinateur afin de prendre en compte les modifications, avec la commande ;

```
Restart-Computer
```

---

*FIN*

---