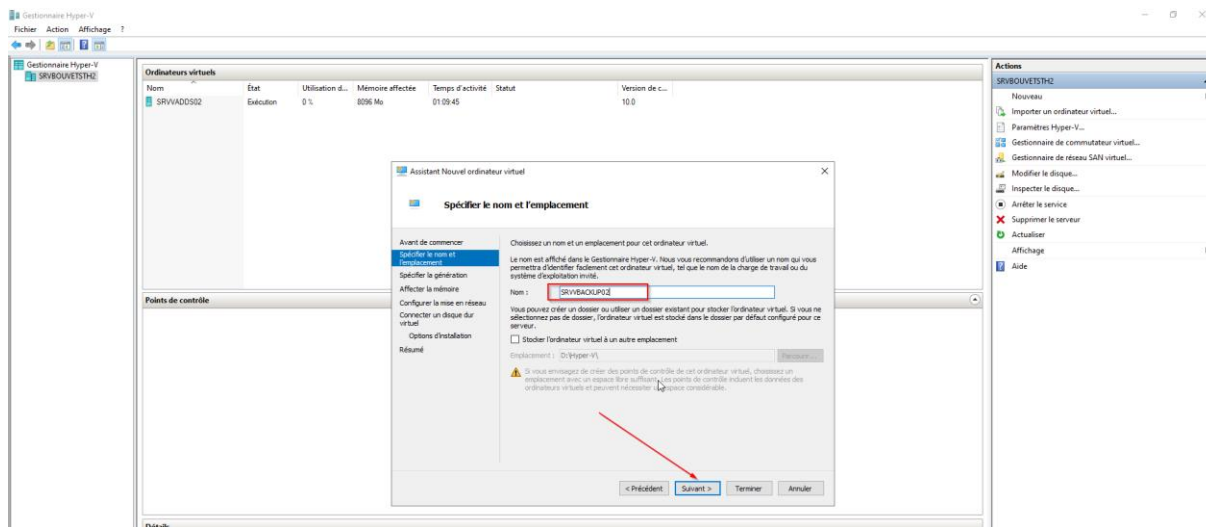
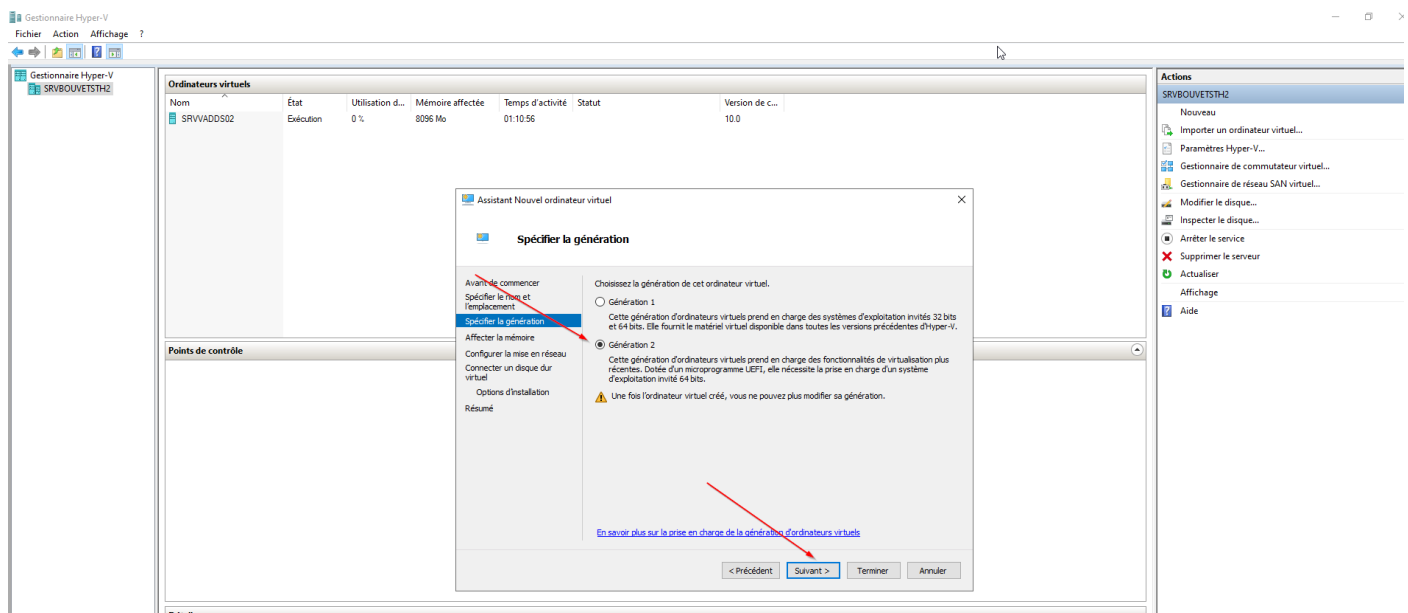


### Création d'une VM Windows 11 sous Hyper-V

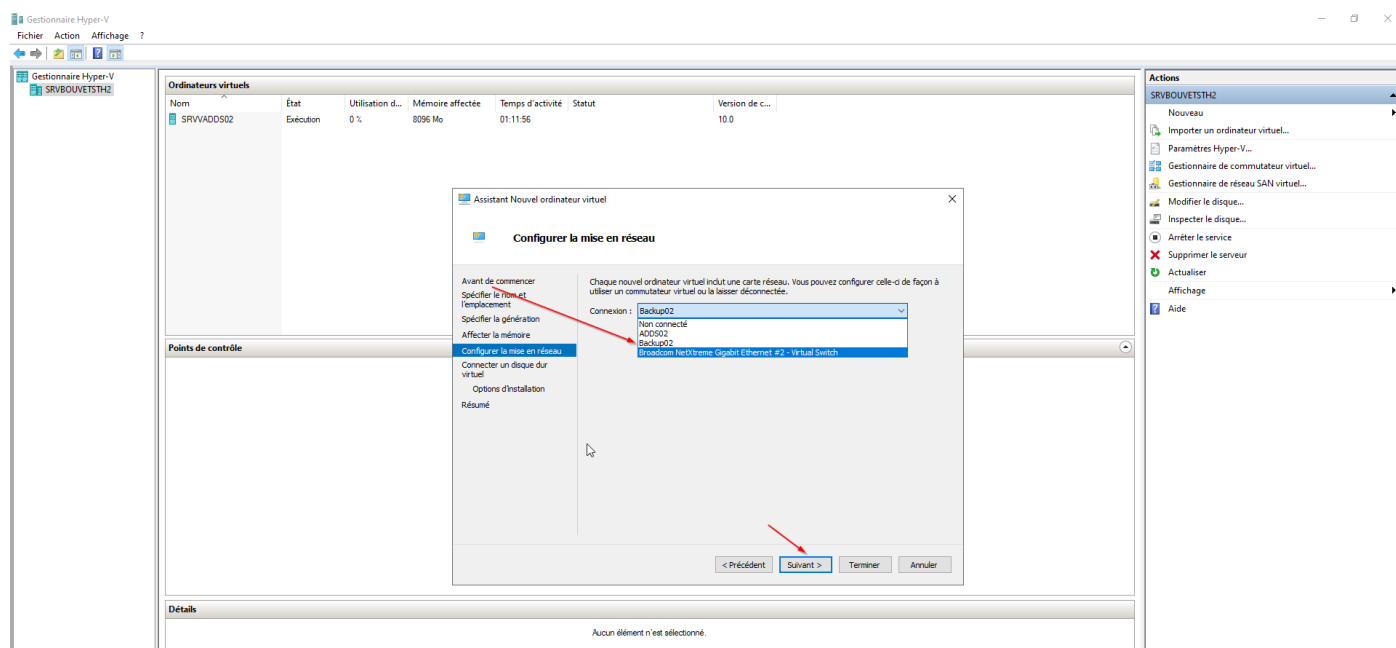
1. Aller dans le gestionnaire Hyper-V -> nouveau -> nouvel ordinateur puis nommer la machine en adéquation avec votre besoin et/ou la politique de nommage définie dans l'entreprise. Puis suivant ;



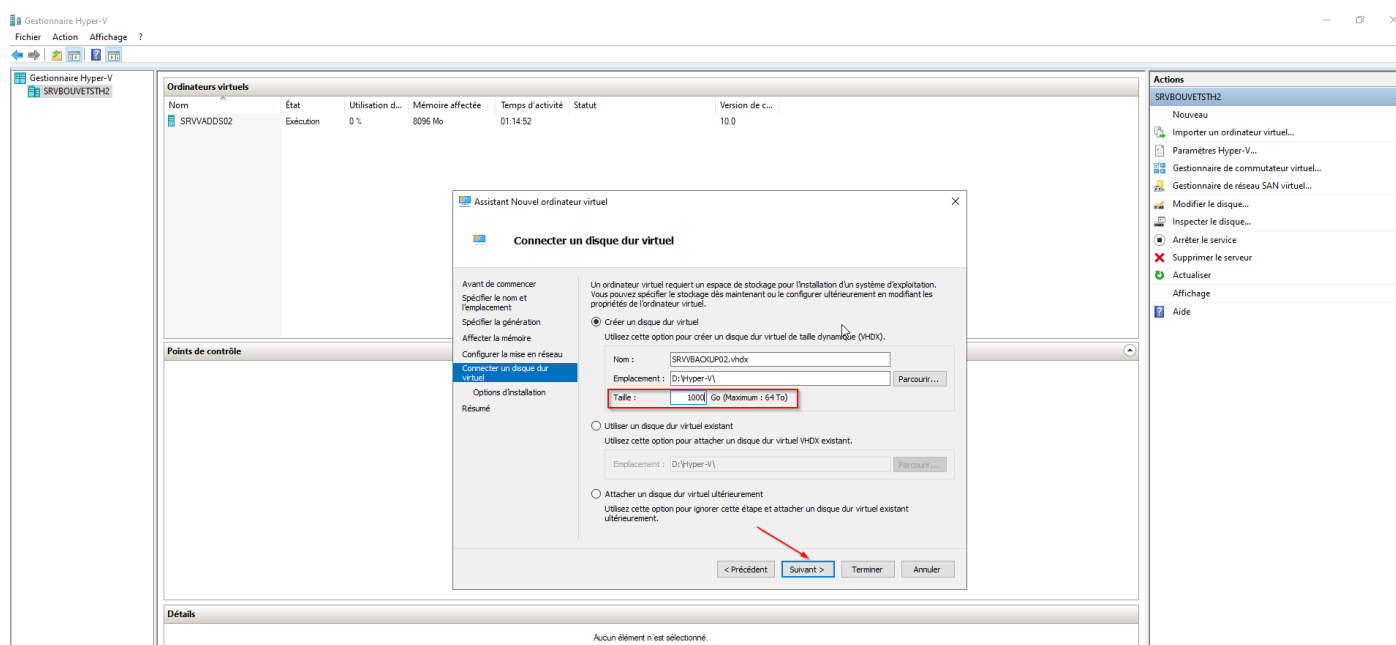
2. Choisir génération 2 puis suivant ;



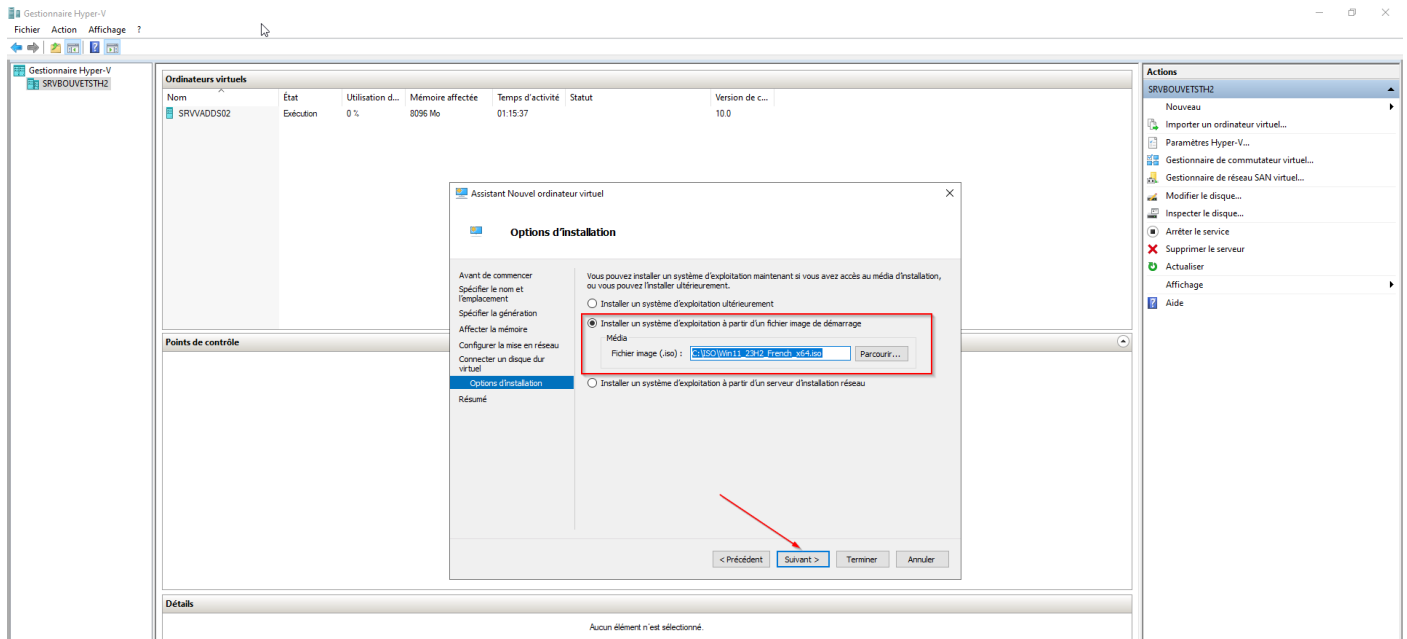
3. Choisir le commutateur virtuel en adéquation avec le besoin (pour ma part j'ai créé les commutateurs avant et ils ont été nommés en adéquation avec le nom de la machine souhaité afin d'être en accord, mais le commutateur peut être ajouté après). Puis suivant ;



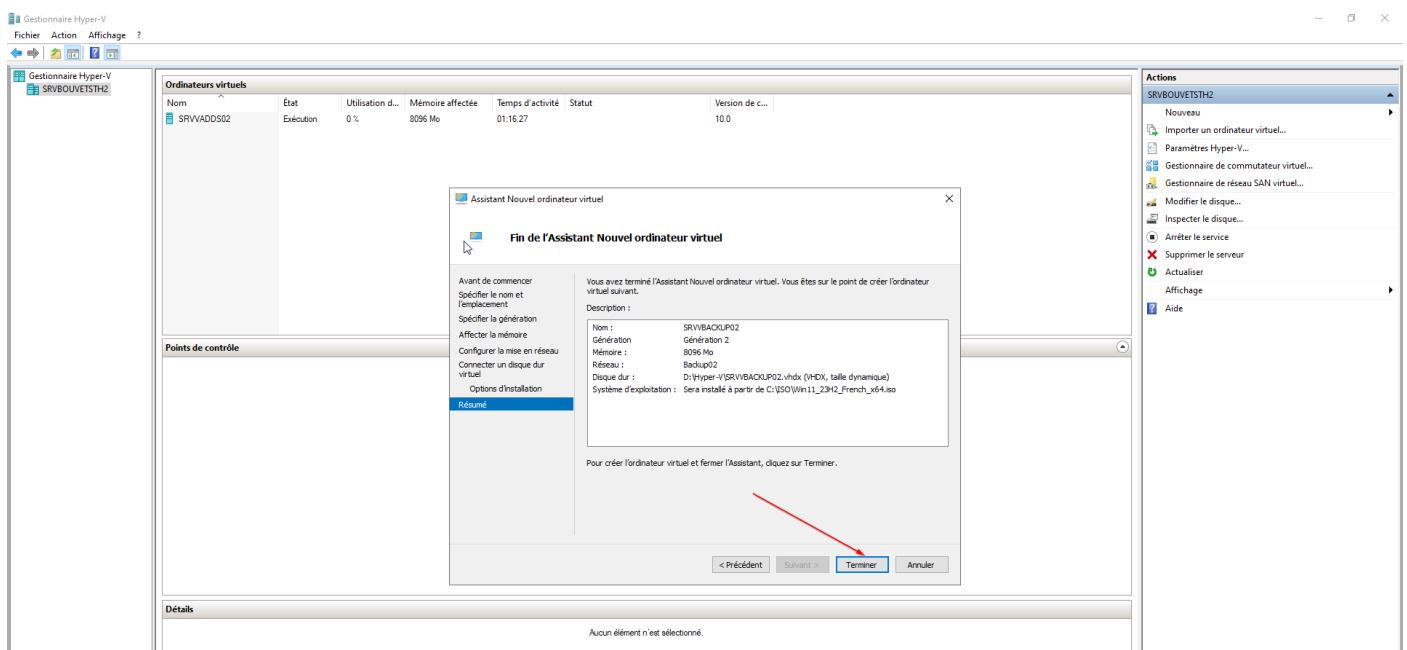
4. Création du disque virtuel avec nom en « .vhdx », l'emplacement du disque ici « D:\ » et le choix de la taille du disque souhaité, puis suivant ;



5. Ensuite on choisit l'ISO (installer un système d'exploitation à partir d'un fichier image de démarrage) que l'on souhaite utiliser en allant le chercher à son emplacement. Puis suivant ;

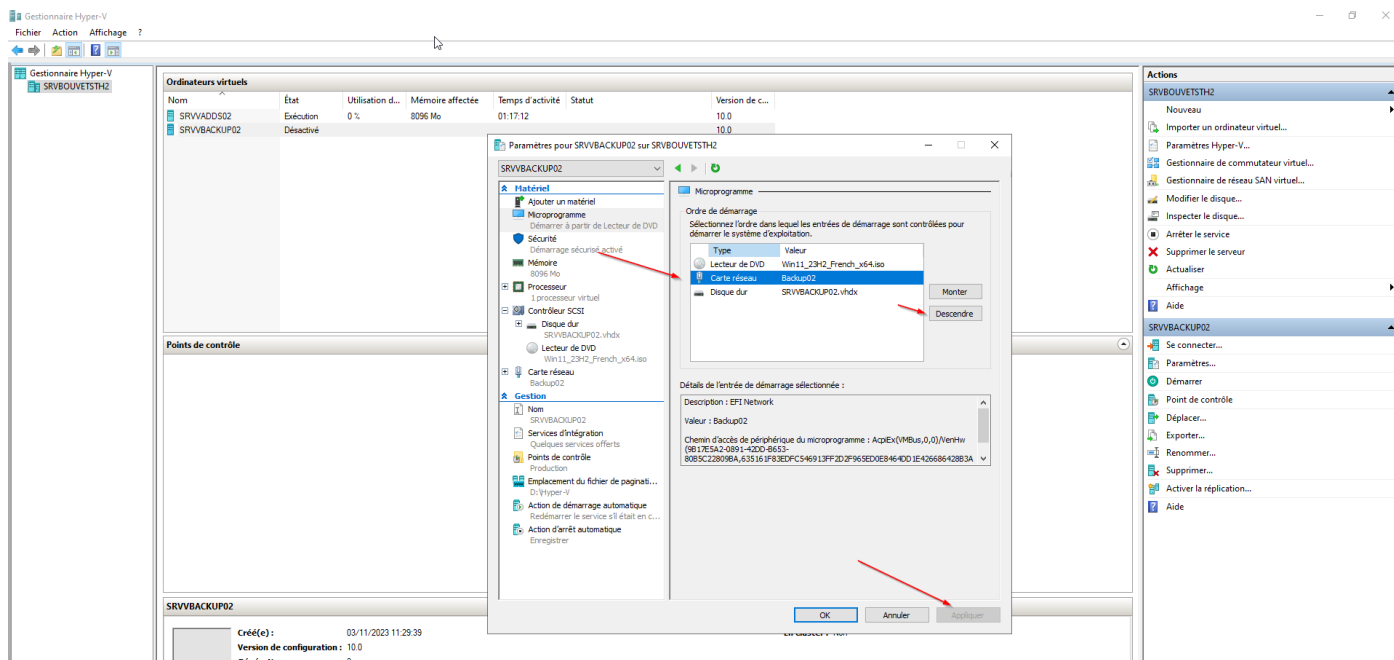


6. On vérifie que tout est conforme à ce que l'on a choisi et « terminer »

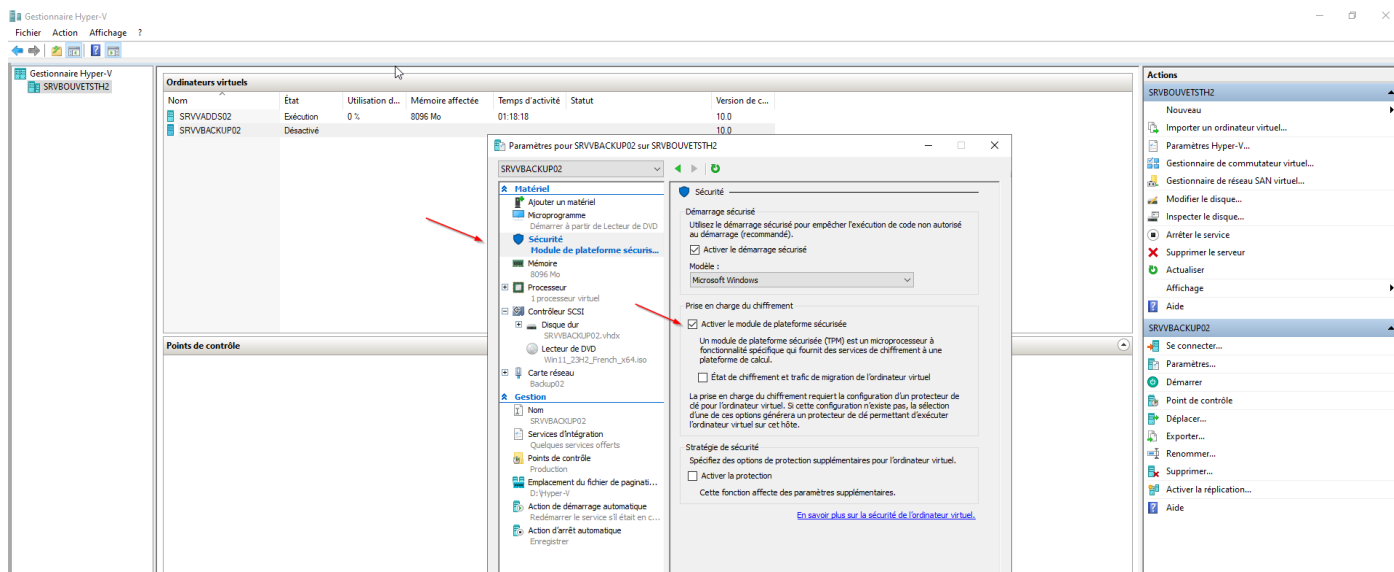


7. Si le commutateur virtuel a été ajouté précédemment il faudra le descendre sinon on laisse cette partie de côté.

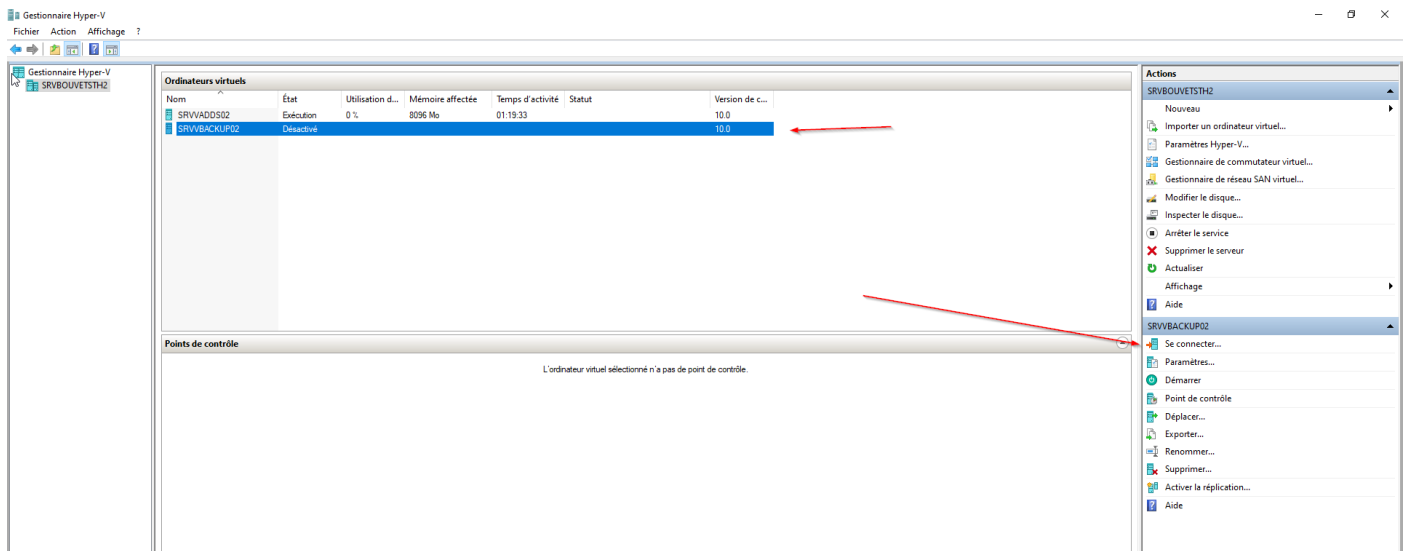
Pour cela il faut cliquer sur la machine que l'on a créé puis paramètres, puis Microprogramme et descendre la carte réseaux.



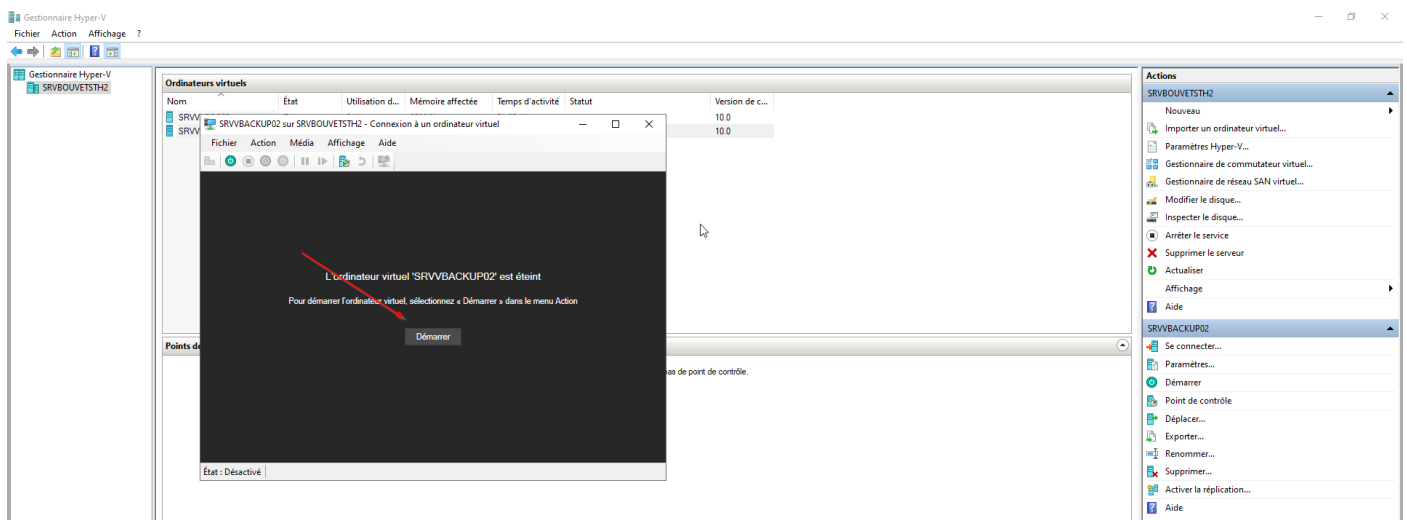
8. Ensuite toujours dans les paramètres, puis sécurité, il faut que le démarrage sécurisé soit activé, être sur Microsoft Windows et activé le module de plateforme sécurisée (TPM) ;



9. Maintenant on peut cliquer sur la machine puis se connecter ;



10. Puis démarrer ;



11. on démarre l'installation classique d'une machine Windows ;

